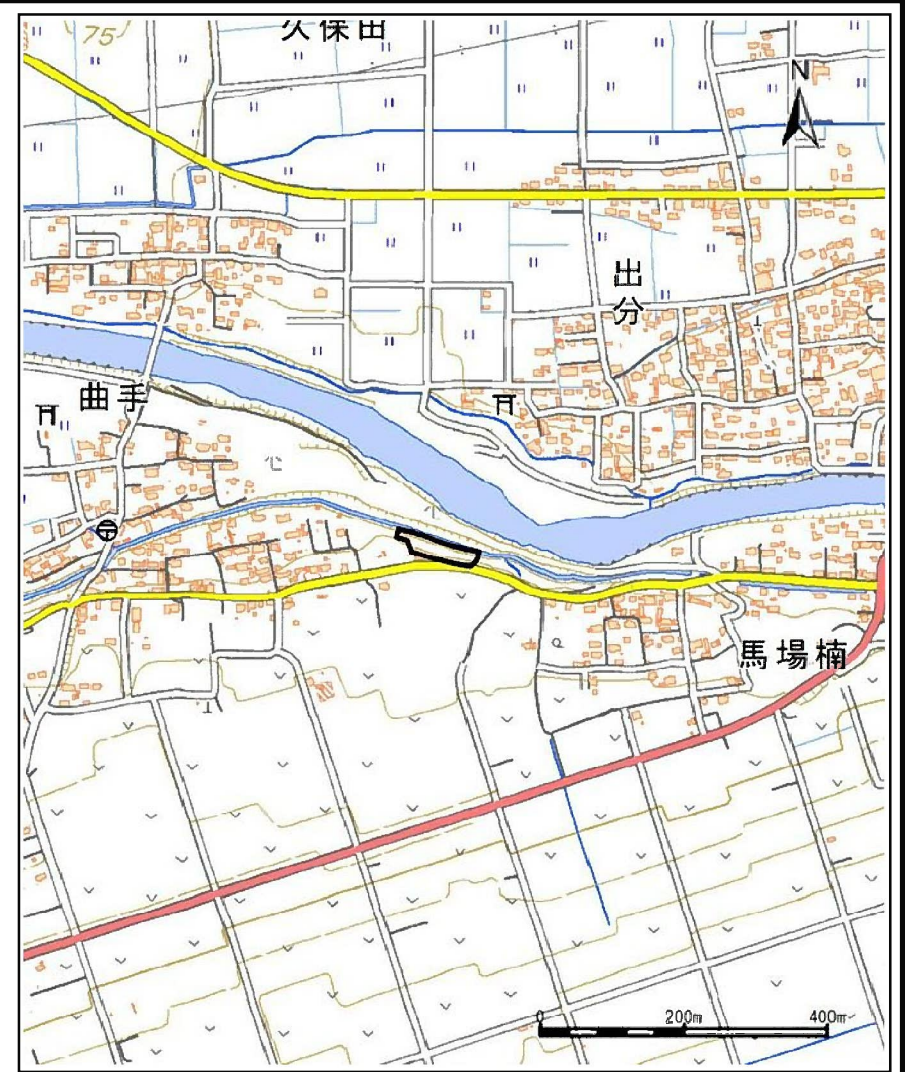
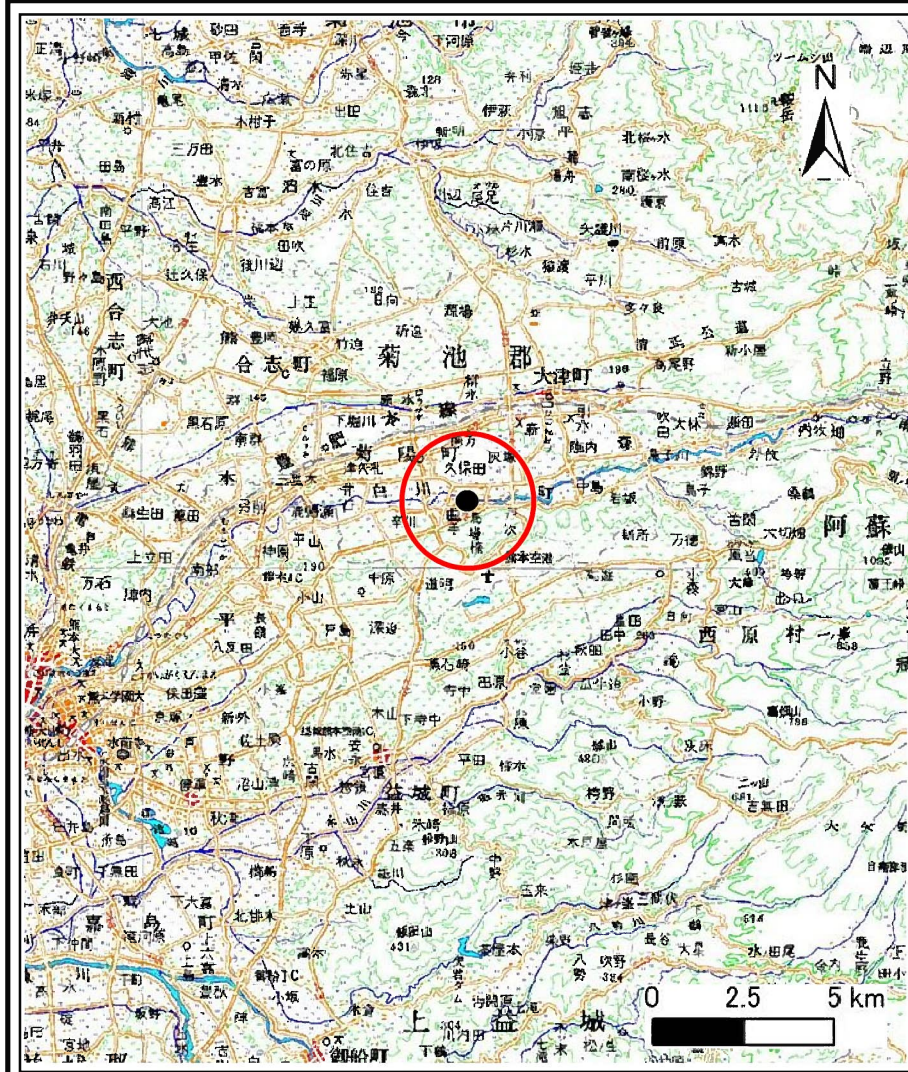


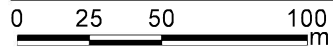
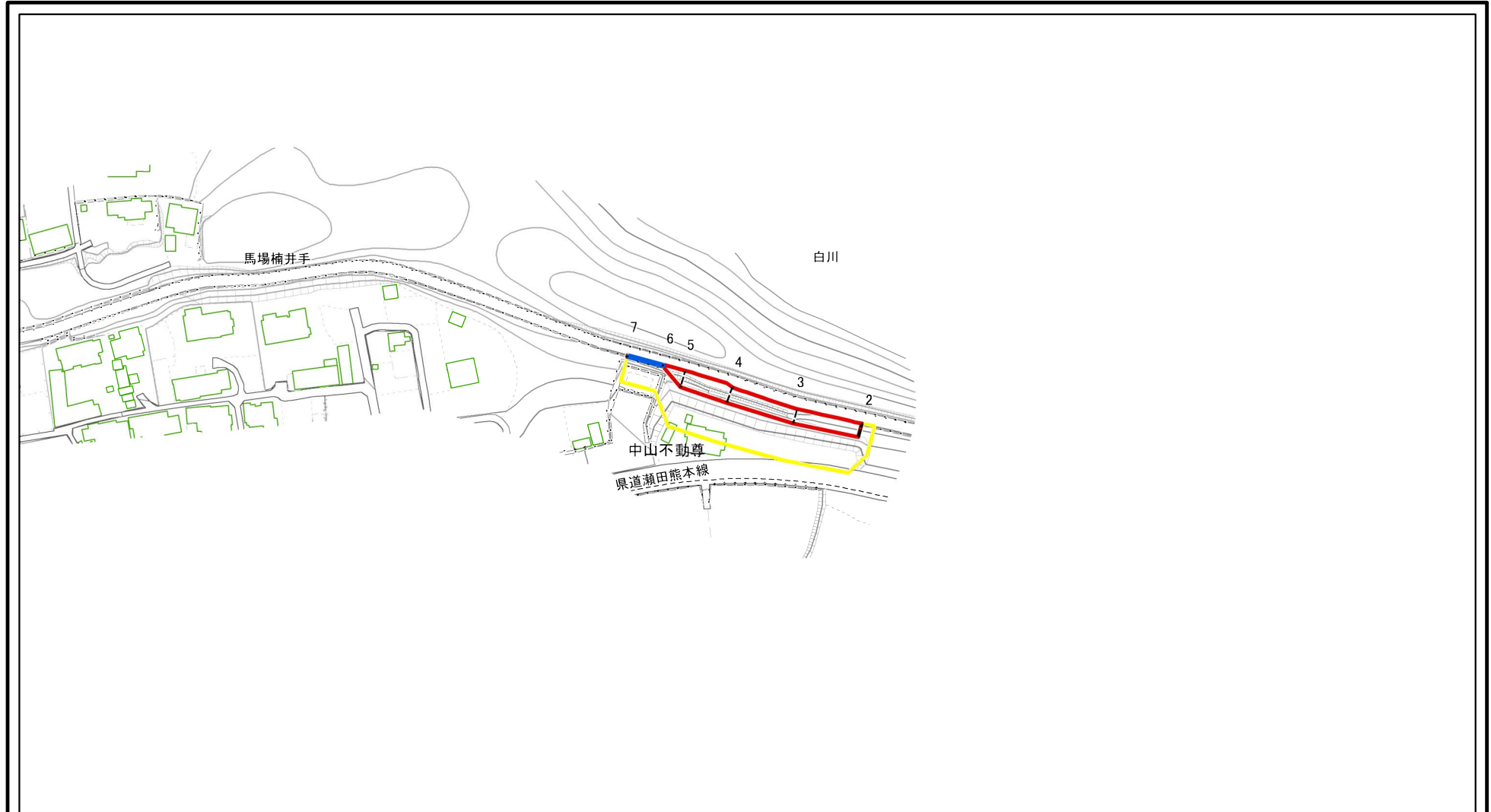
土砂災害警戒区域等の指定の公示に係る図書(その1)



様式-1(急) 土砂災害警戒区域・土砂災害特別警戒区域 位置図	自然現象の種類	急傾斜地の崩壊
	箇所番号	K-404-0013
	箇所名	曲手4
	所在地	菊池郡菊陽町大字馬場楠

この地図は、国土地理院長の承認を得て、同院発行の電子地形図25000及び電子地形図20万を複製したものである。(承認番号 令元情複、第479号)

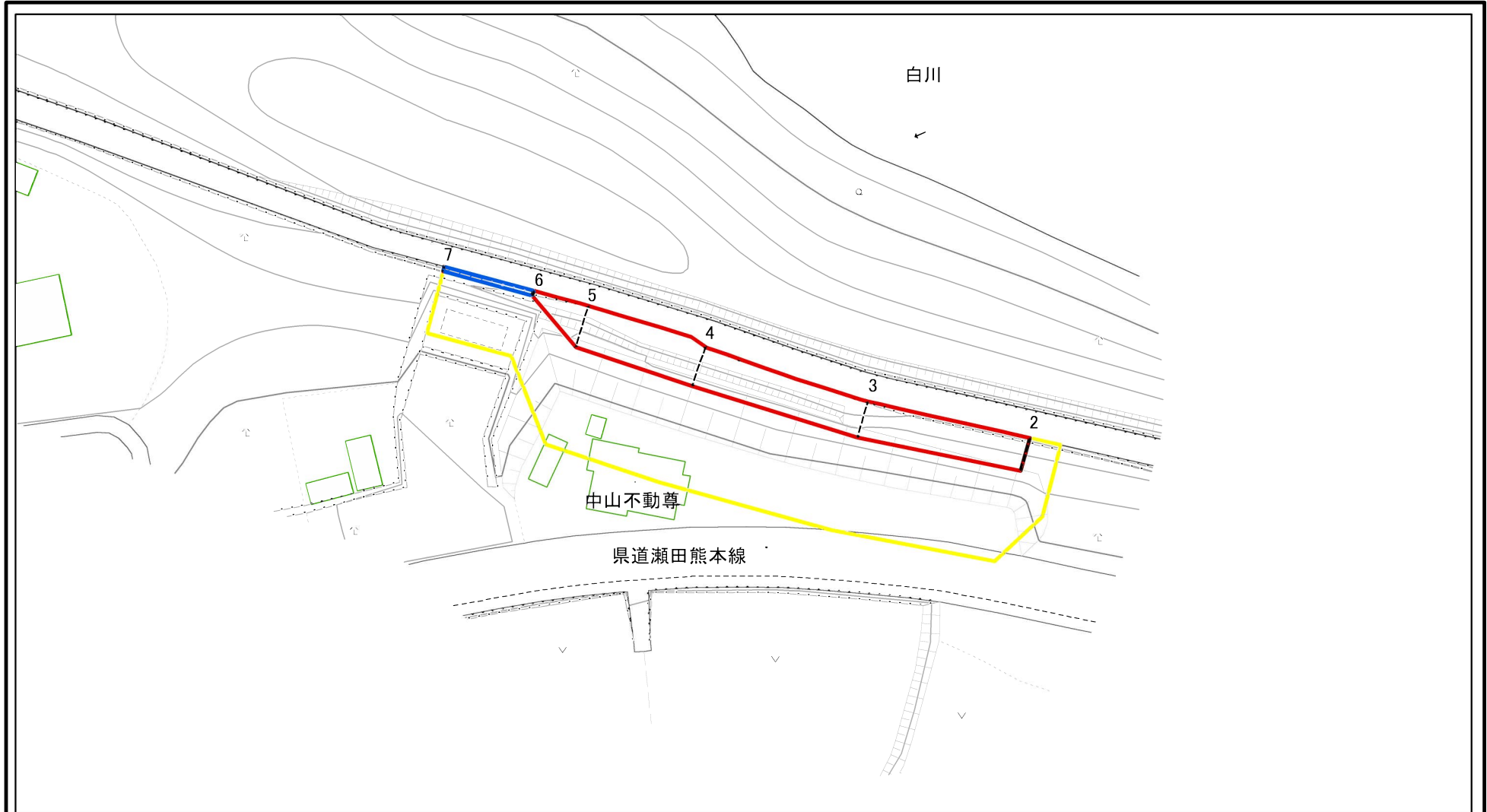
土砂災害警戒区域等の指定の公示に係る図書(その2)



図中の数字は横断測線番号を示す

様式-2(急) 土砂災害警戒区域・土砂災害特別警戒区域 区域図(その1)	土砂災害防止法施行令第二条の基準に該当する区域(土砂災害警戒区域)			N 縮尺 1:2,500	自然現象の種類	急傾斜地の崩壊	箇所番号	K-404-0013
	土砂災害防止法施行令第三条の基準に該当する区域(土砂災害特別警戒区域)	土石等の(移動)高さが1m以下の場合、土石等の移動による力が100kN/mを超える区域			告示番号	熊本県告示第258号	箇所名	曲手4
		土石等の堆積の高さが3mを超える区域			告示年月日	令和3年3月23日	所在地	菊池郡菊陽町大字馬場桶
	それ以外の区域							

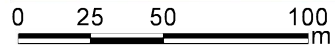
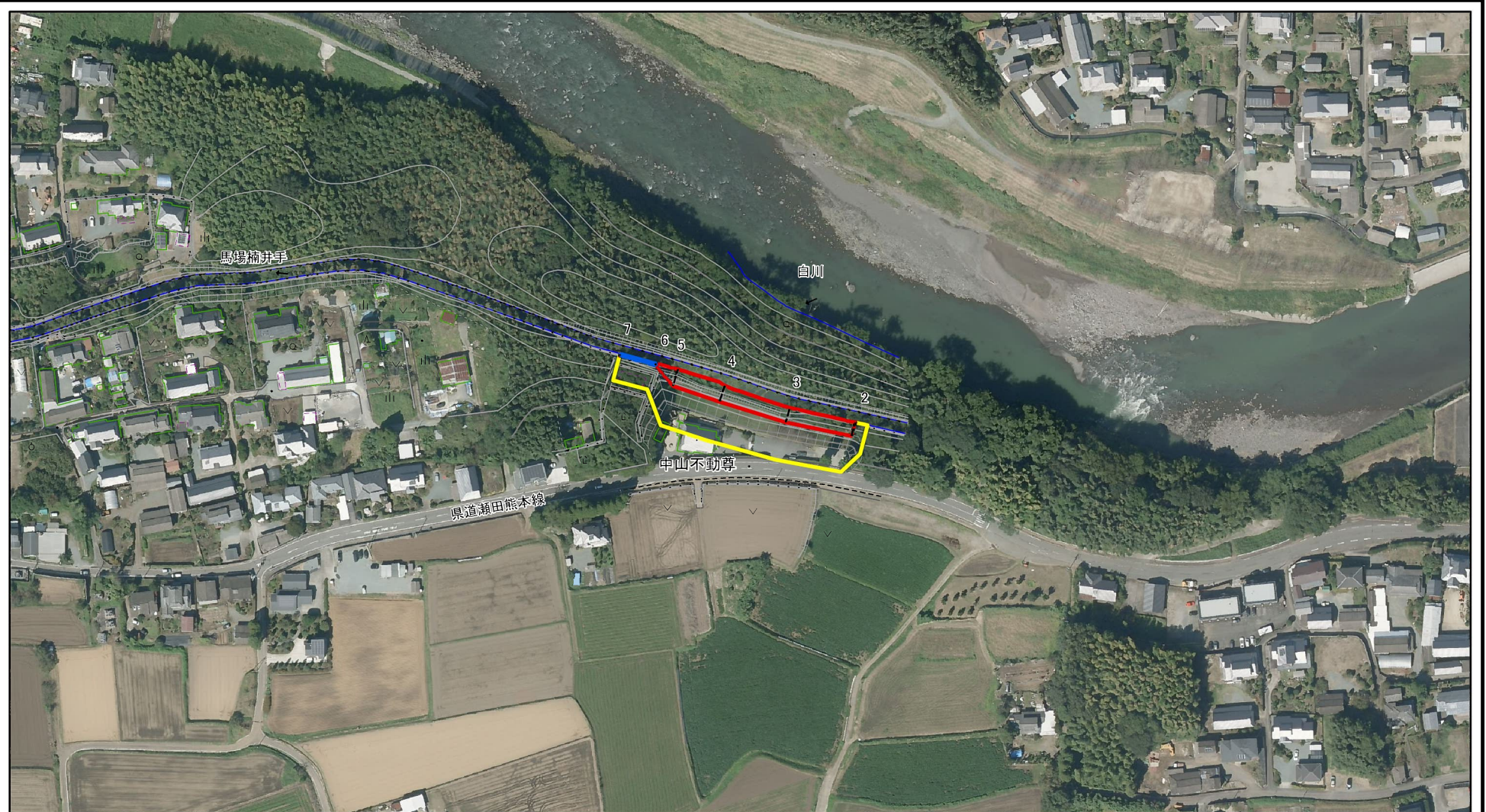
土砂災害警戒区域等の指定の公示に係る図書(その2-1)



図中の数字は横断測線番号を示す

様式-2-1(急) 土砂災害警戒区域・土砂災害特別警戒区域 区域図(その2)	土砂災害防止法施行令第二条の基準に該当する区域 (土砂災害警戒区域)			 縮尺 1:1,000	自然現象の種類	急傾斜地の崩壊	箇所番号	K-404-0013
	土砂災害防止法施行令第三条の基準に該当する区域(土砂災害特別警戒区域)	土石等の(移動)高さが1m以下の場合、土石等の移動による力が100kN/mを超える区域			告示番号	熊本県告示第258号	箇所名	曲手4
		土石等の堆積の高さが3mを超える区域			告示年月日	令和3年3月23日	所在地	菊池郡菊陽町大字馬場楠
	それ以外の区域							

参考資料



図中の数字は横断測線番号を示す

背景図にはオルソ画像を使用	土砂災害防止法施行令第二条の基準に該当する区域 (土砂災害警戒区域)		N 縮尺 1:2,500	自然現象の種類	急傾斜地の崩壊	箇所番号	K-404-0013
	土砂災害防止法施行令第三条の基準に該当する区域(土砂災害特別警戒区域)			告示番号	熊本県告示第258号	箇所名	曲手4
	それ以外の区域			告示年月日	令和3年3月23日	所在地	菊池郡菊陽町大字馬場桶