

# 就労継続支援 A 型事業所



# GIC

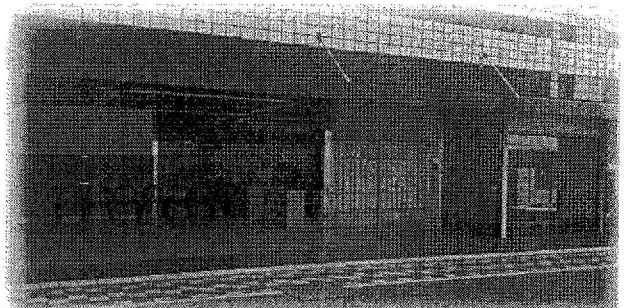
R2年1月



法人名	株式会社 GIC		
事業名	就労継続支援A型事業		
所在地	〒861-1204 熊本県菊池市泗水町永834番4		
連絡先	電話番号	0968-26-6222	担当者
	FAX番号	0968-26-6333	
定員	20名		雇用状況
就労時間	9:00 ~ 14:30		賃金
主たる対象者	知的・精神※身体、相談に応じて		送迎
<b>【仕事の内容】</b>			
<ul style="list-style-type: none"> <li>・工場で生産したプラスチック製品（電材部品の配電カバー）の検査及び袋止め</li> <li>・農作業（家庭菜園程度）</li> </ul> ※希望者には300円にて昼食を提供しています。			

# アイシア

R2年1月



法人名	株式会社 アイシア		
事業名	就労継続支援A型事業		
所在地	〒861-1331 熊本県菊池市隈府160番地1		
連絡先	電話番号	0968-41-5484	担当者
	FAX番号	0968-41-5484	
定員	10名		雇用状況
就労時間	9:00~16:00の間で4~5時間		賃金
主たる対象者	知的・精神・内部障害・聴覚障害		送迎
<b>【仕事の内容】</b>			
<p>①自社の農作業・・・農薬・化学肥料不使用の安全な作物づくりをしています。主にモリンガを栽培し加工販売も行っています。</p> <p>②受託農作業・・・除草、収穫、ハウス組立等、一般企業様の作業のお手伝いを行います。ニラやゴボウ、菊芋、大根等様々な工程を学べます。</p> <p>③工場内作業（ニラ選別）・・・機械を使用した流れ作業や手作業での選別作業など</p> <p>④養生シート洗浄・・・建築現場などで使用する養生シートの洗浄を機械やタワシを用いて行います。</p>			

# 清流荘

R2年1月



法人名	社会福祉法人 菊愛会		
事業名	就労継続支援A型事業		
所在地	〒861-1331 熊本県菊池市隈府1587-17		
連絡先	電話番号	0968-24-2155	
	FAX番号	0968-24-1875	
定員	20名		担当者 若山 裕明
就労時間	9:00 ~ 22:00 (シフト制)		雇用状況 有
主たる対象者	知的・精神		賃金 時給 790円 ※能力により減額 有
			送迎 有

## 【仕事の内容】

・旅館  
チェックアウト後の宿泊部屋の清掃及びチェックイン準備  
チェックイン準備(アメニティ・布団等の入れ込み)  
浴槽清掃 その他  
・家族風呂  
開店準備・浴室清掃 その他  
・委託作業  
清掃清掃

# felte

R2年1月



法人名	株式会社 COZY		
事業名	就労継続支援A型事業		
所在地	〒861-1114 熊本県合志市竹迫 2013-1		
連絡先	電話番号	096-245-7677	
	FAX番号	096-245-7678	
定員	20名		担当者 中島 天光
就労時間	10:00~15:00 ※		雇用状況 有
主たる対象者	身体・精神・知的、難病等対象者		賃金 時給790円
			送迎 無

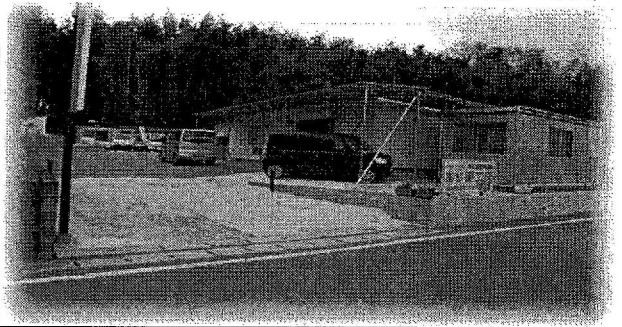
## 【仕事の内容】

パソコン業務(データ作成、報告書作成、データ入力など)  
清掃業務  
軽作業  
※パソコン業務、軽作業は10:00~15:00  
清掃業務は清掃場所によって異なります。



# あじ菜工房

R2年1月



法人名	NPO法人 あじ菜工房			
事業名	就労継続支援A型事業			
所在地	〒861-1104 熊本県合志市御代志1398-1			
連絡先	電話番号	096-237-7543		
	FAX番号	096-237-7544		
担当者	寺本 豊重			
定員	10名		雇用状況	有
就労時間	8:00 ~ 16:00		賃金	時給 790円
主たる対象者	知的・精神		送迎	有

## 【仕事の内容】

- ・自社農園での農作業（菊芋・かぼちゃ・玉ねぎ等の栽培）
- ・農作物を使った加工品の製造
- ・地域の農家さんの農作業の手伝い（菊芋・ゴボウ・ミカンの収穫、ひまわりの種取、草取り）
- ・箱折り等の軽作業

# 菜

R2年1月



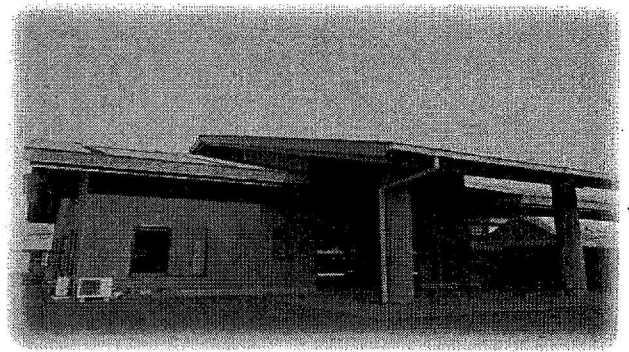
法人名	NPO法人 菜			
事業名	就労継続支援A型事業			
所在地	〒861-1112 熊本県合志市幾久富 1656-100			
連絡先	電話番号	096-348-6060		
	FAX番号	096-348-6060		
担当者	蔵座 弘志			
定員	14名 ※内4名非雇用型		雇用状況	有
就労時間	9:00 ~ 16:00		賃金	時給790円
主たる対象者	知的		送迎	無

## 【仕事の内容】

- ・商品検品、梱包作業
- ・箱折り、箱詰め作業
- ・タックシール貼り
- ・DM発送作業

# サンシャインワークス

R2年1月



法人名	社会福祉法人共生福祉会			
事業名	就労継続支援A型事業			
所在地	〒861-1115 熊本県合志市豊岡 2000-1653			
連絡先	電話番号	096-248-7273	担当者	塚本 嘉郎
	FAX番号	096-248-7274		
定員	30名		雇用状況	無
就労時間	8:30 ~ 16:00		賃金	時給790円
主たる対象者	身体 知的 精神		送迎	無

## 【仕事の内容】

- ・生協注文用チラシ、パンフ、納品書等の丁合作業
  - ・珈琲焙煎販売
  - ・施設外清掃作業
  - その他軽作業
- ※賞与年2回 (0.9ヶ月×2回)

# にこ

R2年1月



法人名	特定非営利活動法人 にこ			
事業名	就労継続支援A型事業			
所在地	〒861-1115 熊本県合志市豊岡 2000-231			
連絡先	電話番号	096-288-4421	担当者	境 大一郎
	FAX番号	096-288-4459		
定員	20名		雇用状況	有
就労時間	6:30 ~ 14:30		賃金	時給 790円
主たる対象者	知的・精神・依存症・身体(要相談)		送迎	有

## 【仕事の内容】

- 「クリーニング業務」：業務提携をしている企業様と、連携したクリーニング工場でチームを組み就労します。
- 「厨房業務」：業務提携をしている企業様の厨房にて、お弁当・惣菜・味噌・まんじゅう等の食品を扱う業務を行います。
- 「復興・お手伝い業務」：企業様や直接お客様からの申し込みにより、草取り・瓦集め・引っ越し手伝いなどの業務をチームで行います。
- 「食品シール貼業務」：塩小袋やすり身のシールを目標を決めた枚数をチームで貼ります。
- 「ニラ選別業務」：にらの選別を季節限定で行います。
- 「塩加工業務」：福建省よりとりよせた塩20kg大袋から小袋へ入れ替える業務です。
- 「廃品回収」：地域の方々とのコミュニケーションを図りながら廃品を回収し、仕分けを行います。
- 「ホルモン味噌煮込み業務」：厨房にてホルモン味噌煮込みを製造し、外への販売を行います。

# ぱれっと

R2年1月



法人名	社会福祉法人 合志福祉会			
事業名	就労継続支援A型事業			
所在地	〒861-1102 熊本県合志市御代志 713-14			
連絡先	電話番号	096-342-6476	担当者	緒方 悠太
	FAX番号	096-342-6476		
定員	15名		雇用状況	有
就労時間	9:00~15:00		賃金	時給790円+手当有
主たる対象者	身体・知的・精神		送迎	無
<b>【仕事の内容】</b>				
<ul style="list-style-type: none"> <li>・施設外就労 (野菜の仕分けカット作業)</li> <li>・保育園給食補助業務 (皿洗い等)</li> </ul>				

# プレジャーワーク

R2年1月

法人名	プレジャーワーク株式会社			
事業名	就労継続支援A型事業			
所在地	〒861-1102 熊本県合志市須屋 4-6			
連絡先	電話番号	096-327-9151	担当者	重石・藤本
	FAX番号	096-327-9152		
定員	40名		雇用状況	無
就労時間	10:00 ~ 15:00		賃金	時給790円
主たる対象者	知的・精神		送迎	無
<b>【仕事の内容】</b>				
<ul style="list-style-type: none"> <li>・住宅用電材の検品・組立・計量</li> <li>・団子・惣菜などの製造販売</li> <li>・クリーニング取次店での接客業務</li> </ul>				



# 風の森

R2年1月



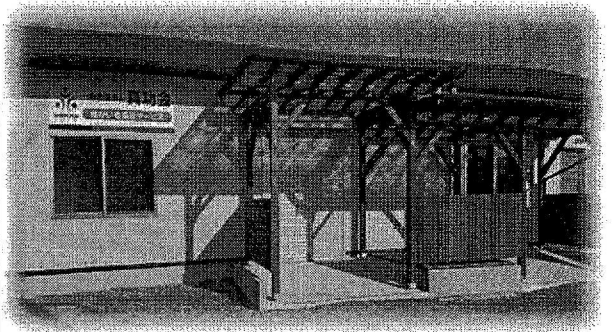
法人名	メディカルジャパニクス株式会社		
事業名	就労継続支援A型事業		
所在地	〒861-1104 熊本県合志市御代志 1600-13		
連絡先	電話番号	096-242-7777	
	FAX番号	096-242-7888	
定員	20名	担当者	前田 公朗
就労時間	9:15 ~ 14:45	雇用状況	有
主たる対象者	身体・精神・知的・発達	賃金	時給790円
		送迎	有

## 【仕事の内容】

- ・自動車部品及び電気部品等の組み立てなど、室内での軽作業
- ・フリーペーパーの配布
- ・DMの配達
- ・和菓子の製造販売
- ・施設外就労（飲料水の配達・再生資源リサイクル（回収・仕分け）

# アユート

R2年1月



法人名	一般社団法人 真功会		
事業名	就労継続支援A型事業		
所在地	〒869-1221 熊本県菊池郡大津町陣内1181-1		
連絡先	電話番号	096-237-7347	
	FAX番号	096-237-7347	
定員	20名	担当者	鍋島 功蔵
就労時間	9:00 ~ 17:00 4時間以上	雇用状況	有
主たる対象者	知的 精神 ※身体 相談に応じて	賃金	時給790円以上
		送迎	有

## 【仕事の内容】

- ・食品加工会社請負作業（青果加工及びそれに伴う不随業務）
- ・農園請負作業（から芋選別、計量、箱詰め作業など）
- ・大手牧場請負作業（牧場作業及びそれに伴う不随業務）
- ・農作業全般

※皆勤手当、夏季、冬季手当あり  
※有給休暇制度あり



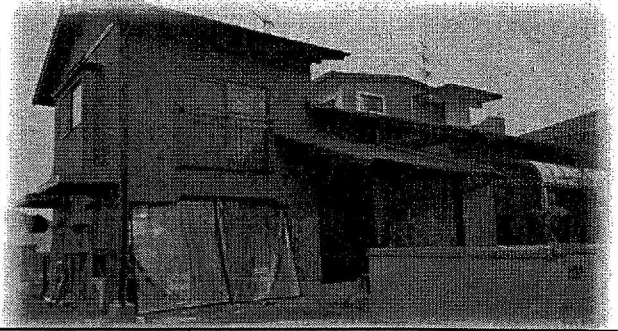
法人名	ジョブパートナー(特定非営利活動法人) 大津事業所			
事業名	就労継続支援A型事業			
所在地	〒869-1236 熊本県菊池郡大津町杉水2964-1			
連絡先	電話番号	096-234-7153	担当者	藤崎 哲
	FAX番号	096-234-7154		
定員	10名		雇用状況	無
就労時間	9:00~15:30(5時間)		賃金	時給790円
主たる対象者	特定なし		送迎	有

### 【仕事の内容】

- ①事業所内作業
    - ・車部品の袋及び箱詰め、計量、検品、ピッキングなど
    - ・精密部品の加工、検品作業など
  - ②事業所外作業
    - ・養鶏作業(卵の集卵、洗浄、パック詰、鶏舎内清掃、餌やり等)
  - ③施設外就労
    - ・一般企業内での請負作業(部品の出荷準備、仕分け業務など)
    - ・アパート清掃管理業務
- ※有給あり 体験実習可

# 4CLOVER

R2年1月



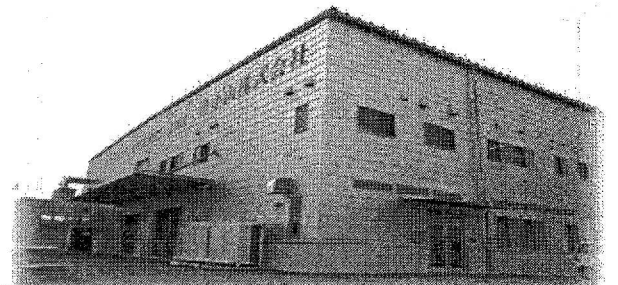
法人名	株式会社 4つ葉		
事業名	就労継続支援A型事業		
所在地	〒869-1101 熊本県菊池郡菊陽町津久礼1327-2		
連絡先	電話番号	096-232-2400	
担当者	FAX番号	096-232-2400	担当者 後藤 志貴子
定員	20名		雇用状況 有
就労時間	9:00 ~ 16:00		賃金 時給 790円
主たる対象者	身体・知的・精神・発達		送迎 有

## 【仕事の内容】

- ・タックシール貼り
- ・商品梱包、袋詰め、箱詰め、検品作業
- ・チラシ丁合作業
- ・創作(プランツハンガー制作)
- ・野菜加工の請負業務
- ・唐辛子栽培

# ハンスオン熊本

R2年1月



法人名	ワークカレッジ熊本株式会社		
事業名	就労継続支援A型事業		
所在地	〒869-1102 熊本県菊池郡菊陽町原水 3802-31		
連絡先	電話番号	096-288-7576	
	FAX番号	096-288-6991	
担当者	大塚 健一		
定員	10名		雇用状況 有
就労時間	8:00 ~ 17:00		賃金 時給 790円
主たる対象者	特定なし		送迎 有

## 【仕事の内容】

- ①病院・介護施設等のユニホームの洗濯付随作業
    - ・ポケット忘れ物確認
    - ・洗濯
    - ・ハンガー掛け
    - ・たたみ
  - ②病院・介護施設等の肌掛け布団・ベットパットの洗濯付随作業
    - ・洗濯
    - ・たたみ
    - ・出荷
  - ③布団・枕製造作業
- ※昼食無料サービス 送迎無料 交通費全額支給



# くまもとプラス

R2年1月



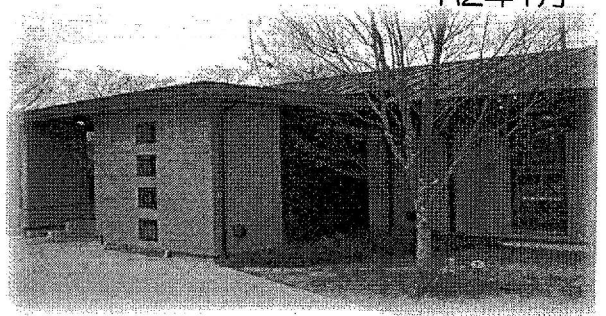
法人名	一般社団法人くまもとプラス			
事業名	就労継続支援A型事業			
所在地	〒869-1236 熊本県菊池郡菊陽町向陽台15番2号			
連絡先	電話番号	096-342-6811		
	FAX番号			
担当者	寺尾 大			
定員	20名		雇用状況	無
就労時間	10:00~17:00の内(4~6時間)		賃金	時給790円
主たる対象者	特定なし		送迎	有

## 【仕事の内容】

マンション・アパートの清掃作業  
不動産の物件入力

# シンフォニ

R2年1月



法人名	株式会社社会福祉サービスシンフォニ			
事業名	就労継続支援A型事業			
所在地	〒869-1102 熊本県菊池郡菊陽町原水1615-1			
連絡先	電話番号	096-234-8012		
	FAX番号	096-234-6671		
担当者	松下 修治			
定員	10名		雇用状況	無
就労時間	9:00~16:00		賃金	時給790円
主たる対象者	身体・知的・精神		送迎	有

## 【仕事の内容】

■PCを使用した作業：各種デジタル化作業（外国語テキスト、名刺等）・翻訳作業及びそれに伴う補助作業（日本語⇄英語など）・テキスト印刷作業・音声データの文字起こし作業・音楽編集作業・クラウドソーシングサービスを利用した作業・ブログ作成・事務、経理補助・その他

- レストラン業務
- アクセサリ製作
- 英会話教室
- ビジネスマナー研修

R2年1月

# ワークネット菊陽



法人名	社会福祉法人 菊陽会			
事業名	就労継続支援A型事業			
所在地	〒869-1106 熊本県菊池郡菊陽町曲手697-1			
連絡先	電話番号	096-232-4501		
	FAX番号	096-232-4501		
担当者	上田 隆司			
定員	40名		雇用状況	有
就労時間	8:30 ~ 17:30		賃金	時給790円 ※能力により減額 有
主たる対象者	知的		送迎	有

## 【仕事の内容】

- ・土木工事用金網組み立て加工
- ・車輛部品加工・検査作業
- ・遊技台解体・仕分け作業
- ・公園トイレ清掃作業・除草作業
- ・製パン・製菓作業

R2年1月

# ほっこりの里



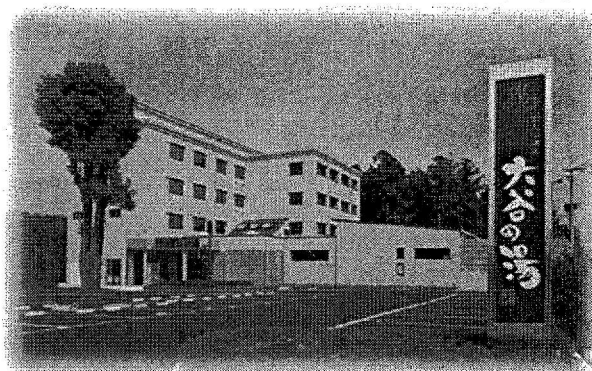
法人名	株式会社キャリアライフサポート			
事業名	就労継続支援A型事業			
所在地	〒869-1103 熊本県菊池郡菊陽町久保田 2818-7			
連絡先	電話番号	096-340-2066		
	FAX番号	096-340-2067		
担当者	中野 誠士			
定員	20名		雇用状況	有
就労時間	9:00 ~ 16:30(4時間~5.5時間)		賃金	時給 790円※能力により減額 有
主たる対象者	特定なし		送迎	有

## 【仕事の内容】

- ①施設内就労：養生マットのメンテナンス作業
- ②施設外就労  
(農作業補助) さつま芋皮むき・さつま芋の選果・ミニトマト収穫  
人参洗い・皮むき・パック詰め・箱折作業・切干大根の袋詰めなど
- ③駅や商店街の駐輪所の利用状況調査及び整備
- ④オフィスの清掃作業
- ⑤ポストイング
- ⑥通信基地局内の除草作業
- ⑦養生マットメンテナンス作業及び納品・回収業務

R2年1月

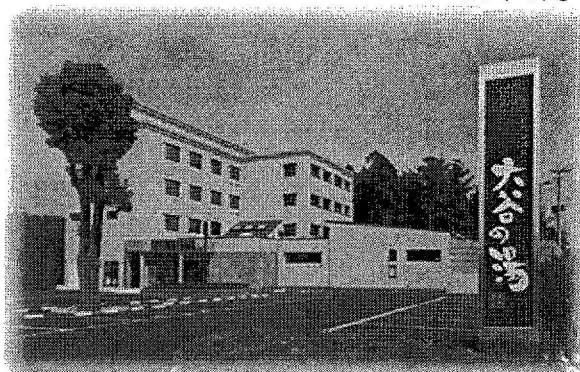
# 就労サポートセンター 希望館



法人名	社会福祉法人 青生会		
事業名	就労継続支援A型事業		
所在地	〒869-1102 熊本県菊池郡菊陽町原水大谷3930-1		
連絡先	電話番号	096-232-9711	
	FAX番号	096-232-9708	
定員	10名	担当者	甲斐 睦子
開所時間	7:00 ~ 24:00の時間の中の5時間	空き状況	有
主たる対象者	特定なし	賃 賃	時給790円
		送 迎	無
<b>【作業の内容】</b>			
<p>天然温泉「大谷の湯」及びレストラン「望乃」での業務になります。          ・清掃作業・接客・調理補助など          ※通勤手当有り</p>			

R2年1月

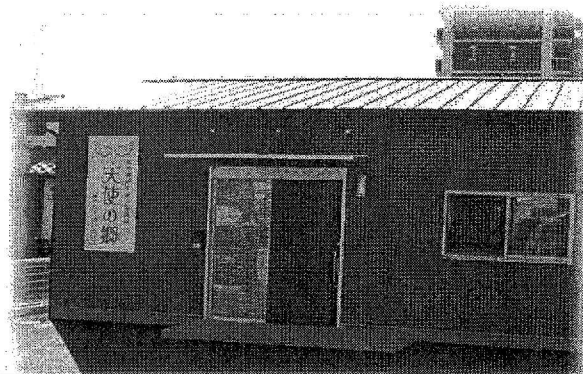
# 就労サポートセンター 菊陽苑



法人名	社会福祉法人 青生会		
事業名	就労継続支援A型事業		
所在地	〒869-1102 熊本県菊池郡菊陽町原水大谷3930-1		
連絡先	電話番号	096-232-9711	
	FAX番号	096-232-9708	
定員	15名	担当者	田原春 豊之
就労時間	9:00 ~ 17:00	雇用状況	無
主たる対象者	特定なし	賃 金	時給790円
		送 迎	無
<b>【仕事の内容】</b>			
<p>・しいたけの菌床製造、栽培及び製品梱包          ・農作業          ・施設外就労          ※通勤手当有り</p>			



# 天使の郷



法人名	株式会社 アンジュ		
事業名	就労継続支援A型事業		
所在地	〒869-1108 熊本県菊池郡菊陽町原水1348-8		
連絡先	電話番号	096-233-0880	
	FAX番号	096-233-0880	
定員	10名		担当者 荒木 幸代
就労時間	9:00 ~ 14:00		雇用状況 無※要相談
主たる対象者	特定なし		賃金 時給790円
			送迎 有

## 【仕事の内容】

- 倉庫内作業
- 農作業（野菜の皮むき）
- 電子部品の組立て等