



(公社)菊陽町シルバー人材センター

# 会員募集中

一緒にお仕事しませんか!  
(生きがいをもって、健康でいきいきと!)

## 会員

おおむね60歳以上の健康で働く意欲のある方

シルバー人材センターの趣旨に賛同していただいた方

入会説明を受け、入会申込書を提出した方

定められた会費を納入していただける方

## シルバー人材センターでの働き方

- 会員は、「自主・自立・共働・共助」の理念のもとに、自分の体力・能力及び希望に応じて働くことができます。
  - 会員は、シルバー人材センターからの請負または委託の形式により仕事を引き受けます。
  - 会員は、公平な就業機会を得るため、通常、ローテーションにより就業します。
  - 会員は、引き受けた仕事を完成または遂行し、その仕事の内容によって配分金を受け取ります。
  - 会員の豊富な経験と知識を生かして、臨時的・短期的または軽易な仕事をお引き受けし、丁寧な仕上がりでお客様に好評です。
- ※臨時的・短期的とは……おおむね月10日程度以内の就業、軽易とは、週20時間を超えない就業です。

## シルバー派遣及び職業紹介での働き方

- 会員は、派遣の形式により仕事を引き受けます。
  - 熊本県知事から業種及び職種等の指定を受けた場合は、同種の事業を週40時間まで働くことが可能です。
- ※臨時的・短期的とは……おおむね月10日以内の就業です。

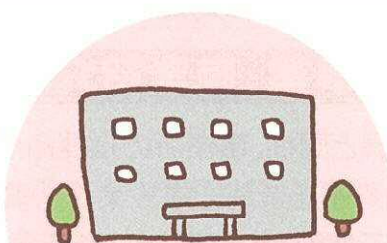
## シルバー人材センターのしくみは？



希望する職種の登録

会員

配分金の支払い



事務局 仕事の契約

シルバー人材センター



仕事の発注  
契約金の支払い

お客様

仕事の受注  
契約内容の履行

毎日、随時  
おこなっています

入会説明  
を聞いてみませんか

場所：(公社)菊陽町シルバー人材センター  
菊陽町久保田2623番地 菊陽町老人福祉センター2階  
電話 096-232-6276 (平日午前9時～午後5時)