

学校の給食調理員を募集します

職種	勤務日・任用期間(予定)	勤務時間	報酬	応募条件	勤務内容	備考
非常勤 給食調理員 (代替勤務)	<ul style="list-style-type: none"> 任用日～12月24日(火) 令和2年1月7日(火)～3月24日(火) 	7時間45分	日給 6,590円 (時給850円)	不問	給食の調理など	雇用保険なし 社会保険なし 通勤手当あり (条件あり)

■定員 若干名

■申込方法 12月2日(月)～13日(金)(郵送の場合は当日消印有効)に写真付きの履歴書を、学務課に持参または郵送してください(持参の場合、最終日受付は午後5時15分まで)。面接日は個別に連絡します。

■申し込み・問い合わせ

〒869-1192(住所不要)
菊陽町役場 教育委員会 学務課
☎(232)4918



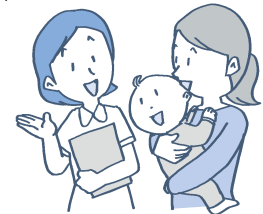
健康・保険課で勤務する非常勤職員(助産師または保健師)を募集します

職種	勤務日・任用期間(予定)	報酬・勤務日数	応募条件	勤務内容	備考
助産師 または 保健師 1人	令和2年1月～3月 (土)日(祝)除く 午前8時30分～午後5時15分	日給 8,290円 (月16日程度)	<ul style="list-style-type: none"> 普通自動車免許(A T限定可) 助産師または保健師免許を有すること 	妊産婦の訪問や相談業務などの母子保健業務	雇用保険あり 社会保険あり 通勤手当あり (条件あり)

■申込方法 履歴書(写真付き)と助産師または保健師免許証のコピーを12月13日(金)までの平日の午前9時～午後5時の間に健康・保険課へご持参ください。持参時に面接しますので、事前に連絡してお越しください。

■申し込み・問い合わせ

健康・保険課 保健予防係
☎(232)4912



確定申告受付などの事務補助を募集します

職種	勤務日・任用期間(予定)	報酬・勤務日数	応募条件	勤務内容	備考
非常勤職員 (事務補助) 2人	令和2年1月～3月 (土)日(祝)除く 午前8時30分～午後5時15分	日給 6,130円 (月15日程度)	不問	確定申告に伴う事務補助、会場設営など	雇用保険あり 社会保険なし 通勤手当あり

■申込方法 履歴書(写真付き)を12月13日(金)までの平日の午前9時～午後5時の間に税務課へご持参ください。持参時に面接しますので、事前に連絡してお越しください。

■申し込み・問い合わせ

税務課 住民税係
☎(232)4911



お知らせ

菊陽町財政事情の公表

平成30年度決算の概要や令和元年度予算の補正状況・執行状況など、町の財政事情を12月1日に公表します。財政課または町ホームページをご覧ください。

お問い合わせ 財政課 財政係 ☎(232)2130

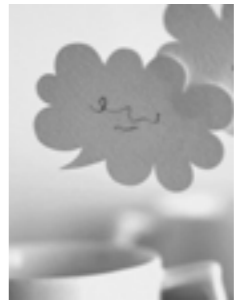
体組成測定会を行います

きくよう健康倶楽部事業の一環として、毎月1回測定結果の印刷とスタッフによる結果説明を無料で行っています。

- ① 光の森町民センター 午前10時～正午
② 菊陽町総合交流ターミナル「さんふれあ」 午後1時30分～3時30分

対象者 65歳以上の健康倶楽部の会員(3日入会申込者も可)
持参物 活動量計をご持参ください。

その他の測定会は、きくよう健康倶楽部の会員のみとなりますが、当日、入会の申し込みをいただいた人も対象となります。申し込み・問い合わせ NPO法人 クラブきくよう ☎(273)8488



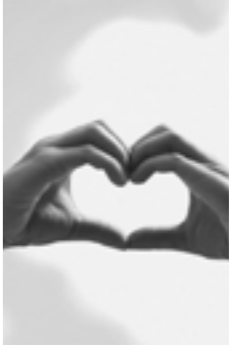
子どもの不登校などの悩み、戸惑う気持ちを同じ立場の保護者同士で語り合う場です。共に思いを語り合い、ゆるっとしてほっと一息つきませんか。

日時 12月19日(木) 午後7時～9時

場所 ふれあい交流・福祉支援センター

対象者 町内の小・中学校に通う子どもの不登校などで悩む保護者
アドバイザー 町の精神保健福祉士
お問い合わせ 菊陽町進路保障部事務局(菊陽中学校内) 宮崎 ☎(232)2004

12月1日は世界エイズデーです



県保健所では、「世界エイズデー」前後に無料・匿名で受けられるHIV検査を拡充して実施します。エイズは、HIVというウイルスに感染して起こる病気です。感染から発症まで、数年の潜伏期があり、感染しても早期に発見し治療を始めることで、発症を予防することができ、大切な人へ感染を広げないためにも、一度は検査を受けましょう。

検査は採血のみで、短時間で終了します。

お問い合わせ 県菊池保健所 ☎0968(25)4138

菊池地域観光スポット・直売所レシートラリー

観光スポット・宿泊施設、直売所・物産館、その他の店舗でもらったレシートを3つ集めて応募すると、抽選で1万円相当の菊池地域の特産品や5千円相当の宿泊施設利用券などが当たるレシートラリーを開催しています。

期間 令和2年1月31日(金)まで
応募方法 県ホームページから応募する
お問い合わせ 県北広域本部振興課 ☎0968(25)4121

健康ウォーキング(フルディックウォーキング)



期日 12月4日(木)・25日(水)
杉並木公園管理棟集合(雨天時は管理棟内で開催)
集合時間 午前10時
対象者 65歳以上の町民
費用 当日徴収

老人クラブ会員 100円
老人クラブ会員外200円

持参物 ノルディックウォーキング用スティック(貸出可)、飲み物、タオル、帽子、歩きやすい靴
その他 きくよう健康倶楽部のポイントを1回参加につき10ポイント付与します。
申し込み・問い合わせ 老人クラブ連合会(月)(水)(金) 午前9時30分～午後3時 ☎(232)8638

定期救命講習(普通・上級)



突然のけがや病気などいざという時、大切な命を守るために、応急手当を学んでみませんか。

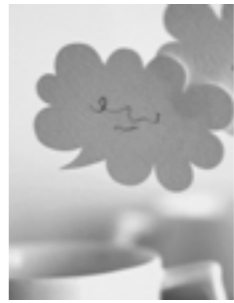
Table with columns: 区分, 講習日, 場所, 定員. Rows include 普通 (1月11日, 1月22日, 2月20日, 3月11日) and 上級 (2月19日).

時間 普通: 午前9時～正午 上級: 午前9時～午後5時
申し込み・問い合わせ 菊池広域連合消防本部警防課 ☎(232)9349

介護予防教室「元気が出る学校」

日時 令和2年1月20日(月)～5月11日(月)
毎週(月)(祝を除く) 午前10時～午後2時
場所 さんふれあ

ゆるっと語らう会(親の会)



子どもの不登校などの悩み、戸惑う気持ちを同じ立場の保護者同士で語り合う場です。共に思いを語り合い、ゆるっとしてほっと一息つきませんか。

日時 12月19日(木) 午後7時～9時

場所 ふれあい交流・福祉支援センター

対象者 町内の小・中学校に通う子どもの不登校などで悩む保護者
アドバイザー 町の精神保健福祉士
お問い合わせ 菊陽町進路保障部事務局(菊陽中学校内) 宮崎 ☎(232)2004

ウェルネスチェック! 筋肉量を測定しませんか

運動指導士と看護師による健康チェックと体操指導 ※送迎と昼食付き。入浴(希望者のみ)の際は、介助や浴中運動を行います。

- ① 対象者 次の全てを満たす人 65歳以上で要介護1～5以外の人
② デイサービスなど介護保険の通所サービスを利用していない人
③ アンケート(基本チェックリスト)の結果、要介護状態になる可能性が高いと判断された人

日時 12月17日(火) 午後2時～4時
場所 福祉支援センター
内容 アンケート記入、筋量測定、体力測定、介護予防の運動と健診結果説明、介護予防に関する講話、個別アドバイスなど

対象者 65歳以上でペースメーカーを入れている人
定員 20人(先着順)

持参物 老眼鏡(必要な人)、飲み物
申込方法 電話で申し込み
申込期限 12月10日(火)
申し込み・問い合わせ 介護保険課 介護予防係 ☎(232)2366

お正月のオーダブル作り

日時 12月18日(水) 午前10時～正午
場所 南部町民センター
費用 2,400円 (材料代含む)

持参物 エプロン、三角巾、持ち帰りの容器
定員 10人程度
申し込み・問い合わせ 南部町民センター ☎(292)3200

お正月用フラワールレンジ

新年を美しい花と一緒に迎えます。
日時 12月26日(木) 午前10時～11時30分
2月午後7時～8時30分
場所 三里木町民センター
講師 緒方恵子さん
費用 2,700円 (材料費含む)

持参品 花切りはさみ
定員 各20人(先着順)
申込受付 12月9日(月)～

申し込み・問い合わせ 三里木町民センター ☎(232)5536

お正月用フラワールレンジ(生け花)



日時 12月25日(水) 午後7時～8時30分
場所 南部町民センター
持参物 花切りはさみ
費用 2,700円 (材料費含む)

定員 20人程度
申込期限 12月17日(火)
申し込み・問い合わせ 南部町民センター ☎(292)3200

親子でめいぞう汁「もちつき」伝承者

準備・つき方・こね方・おいしい食べ方を実践します。楽しく学びませんか。
日時 12月15日(日) 午前9時～正午
場所 中央公民館
対象者 町内在住の小学生と

その保護者
費用 1組千円 (材料費・保険料を含む)
定員 15組(先着順)
申込方法 電話で申し込み
申込期限 12月10日(火)
申し込み・問い合わせ 中央公民館 ☎(232)2116

生活支援や介護予防が必要な高齢者をサポートするボランティア養成講座です。受講後は町主催の運動教室などのお手伝いをしていただけます。介護予防パートナーになるには、毎月開催する全4回の講座と別途開催する実技研修を受講する必要があります。

Table with columns: 期日, 内容. Rows include 12月24日(介護予防概論), 1月28日(ココモ・認知症), 2月14日(口腔機能向上), 3月24日(低栄養予防・地域福祉概論).

時間 午後1時30分～4時30分
場所 光の森町民センター
対象者 65歳以上の人(運動教室の支援者は65歳未満も可)
定員 1講座20人(先着順)

持参物 筆記用具、動きやすい服装
申込方法 電話で申し込み
申込期限 各開催日の1週間前まで
申し込み・問い合わせ 介護保険課 介護予防係 ☎(232)2366

職業訓練コース

職業訓練は、求職者の人々が職業訓練によるスキルアップを通じて、早期就職を実現するために、国が支援する制度です。近日中に実施予定のハローワーク職業訓練をご案内します。

科目 令和2年2月4日(火)～7月31日(金): 機械・CADオペレーション科、福祉住環境サービス科
令和2年3月4日(火)～9月18日(金): 機械加工技術科、電気設備施工科
令和2年3月4日(火)～8月28日(金): 組み込みマイコン技術科
場所 ポリテクセンター熊本(公志市須屋)

申込期間 12月2日(月)～26日(木)
※詳細は問い合わせ先までご連絡ください。
申し込み・問い合わせ ハローワーク菊池 訓練担当 ☎0968(24)8625

ほんの森

開館時間 月・水・金・土・日／午前10時～午後6時
木／午前10時～午後8時
休館日 毎週火曜日・毎月第3水曜日(館内整理日)
年未年始(12月28日～1月3日)
特別整理期間(年1回)

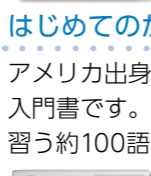
みんなで楽しむ おはなし会

- ★朝のおはなし会(おはなしの森さんさん 他)
12月4日(水)・11日(水)、1月8日(水)
午前11時～11時30分
- ★夕方のおはなし会(図書館職員)
12月5日(木)・12日(木)・26日(木)
午後5時～5時30分
- ★日曜のおはなし会(おはなしの森さんさん)
12月8日(日)・22日(日)、1月12日(日)・26日(日)
午後2時～2時30分
- ★あかちゃんと楽しむわらべうた(図書館職員)
12月25日(水)
①午前10時30分～11時(6カ月未満児対象)
②午前11時～11時30分
(6カ月から1歳未満児対象)
- ★冬のスペシャルおはなし会(図書館職員)
12月19日(木) 午後5時～5時30分
場所：視聴覚室

新しく届いた本



平成将棋名局百番 書籍編集部/編
平成の30年4カ月間に指された公式戦・女流公式戦は82,500局。激動の平成将棋を、厳選された100局で振り返ります。



はじめてのかんじ プレット・メイヤー/著
アメリカ出身の著者による、日本語の書き文字の超入門書です。この本では、主に小学校1・2年生で習う約100語を取り上げています。



スーパー公務員直伝!糸島発!公務員のマーケティング力 岡祐輔/著 田中伸治/画
特産品の売り上げを1年半で6倍にした手法がわかります。実践した事例に沿って、惜しみなく紹介しています。

中村裕 東京パラリンピックをつくった男 岡 邦行/著
宇宙兄弟リアル 岡田 茂/取材・文 JAXA/協力
吉田都 永遠のプリンシパル 吉田 都/著
また明日 群 ようこ/著

● 図書館からのお知らせ ●

第9回みんなでくよう♪コンサート

■日時 令和2年1月18日(土) 午後2時開演
■場所 菊陽町図書館ホール
■出演 加藤文枝(チェロ)
入川 舜(ピアノ)
チェロ奏者の加藤文枝さんによるコンサートです。
※詳しくは17ページをご覧ください。

年未年始の休館

年未年始休館のお知らせ
12月28日(土)～1月3日(金)
この期間は、完全休館となります。本やDVDなどの返却はできません。
皆様のご理解とご協力をお願いします。
※1月4日(土)午前10時から通常開館します。

菊陽町図書館ホール 令和元年12月の催し

日	曜	開場	開演	終演	催し物	主催者	入場料	対象者
7	日	9:00	9:20	12:30	津久礼ヶ丘保育園発表会	津久礼ヶ丘保育園 ☎(288)6591	無料	関係者のみ
8	日	14:00	14:30	18:00	ウィンターコンサート	タカコパレエスタジオ ☎(242)7136	無料	どなたでも

☆主催者の都合により内容を変更する場合があります。
☆図書館駐車場が満車の際は、隣接する公園の駐車場をご利用ください。
☆練習・リハーサルなどは掲載していません。

令和2年7月分のホール使用の調整会議(抽選会)を、1月10日(金)の午前9時30分から視聴覚室で行います。認め印を持参し、時間までにお集まりください。

■問い合わせ 図書館☎(232)0404 図書館ホール☎(232)7756 <http://www.kikuyo-lib.jp/hp/>

安全安心まくよう

vol.49



■今年の犯罪発生状況(9月末現在)

	本年累計	9月中	前年同期比
大津署管内	237	17	-2
うち菊陽町	148	11	-19
主な発生犯罪	9月中、お店の商品が盗まれる万引き事案や、駅前輪場などでの自転車盗が発生している。		

■今年の交通事故発生状況(9月末現在)

	大津署管内			うち菊陽町		
	本年累計	9月中	前年同期比	本年累計	9月中	前年同期比
発生件数	167	21	-60	100	8	-32
死者数	1	0	-1	1	0	-1
傷者数	221	27	-80	127	9	-49

注) 死者数は30日以内死亡

キャッシュレス決済に伴う偽メールに注意

10月からキャッシュレス決済のポイント還元サービスが始まりました。

これに伴い個人のスマートフォンなどに、「〇〇ペイ」などのキャッシュレス決済に対するポイント還元を装ったメールを送信し、URLにアクセスさせ、
○個人情報を盗み取る
○ウイルスに感染させる
などの事案が発生するおそれがあります。
あなたやあなたの家族の被害を防ぐために、
○安易にURLにアクセスしない
○個人情報を入力しない
○ウイルス対策ソフトを更新しておく
などの対策をとりましょう。



大津警察署 ☎(294)0110

- ▼日時 12月8日(日) 午後1時～3時30分
- ▼対象年齢 50歳以上
- ▼定員 男女各10人(先着順)
- ▼場所 大津町まちづくり交流センター
- ▼申込方法 履歴書1通、写真(上半身・はがきサイズ)3枚を郵送
- ▼費用 参加費千円(当日徴収)
- ▼別途入会登録費千円
- ▼申し込み・問い合わせ 認定NPO法人はっぴい♡ ☎080(2745)7788



幸せ探し 第10回 シニアパーティー

手帳を持つ人
①インターネットなどを活用しての就業
②テレワーク体制での宛名書きやデータ入力など
※就業に必要なパソコンは貸し出します。スキルアップのための訓練も行います。
▼申し込み・問い合わせ 在宅就労支援事業団 ☎(213)0701

スマートフォン入門講座 Android持ち込み限定

基本操作、アプリの取得、セキュリティ対策などを学びます。
▼日時 令和2年2月7日(金)～3月6日(金) 毎週(全5回) 午前10時～11時30分
▼場所 中央公民館
▼対象者 町内在住の人
▼受講料 千円(別途テキスト代1,500円)
▼持参物 スマートフォン、筆記具
▼定員 10人
▼その他 シニア向けスマホは

放送大学入学生募集

4月入学生を募集しています。心理学・福祉・経済・歴史・文学・情報・自然科学など、約300の幅広い授業科目があり、1科目から学ぶことができます。全国に学習センターが設置さ

対応できない場合があります。
▼申込方法 中央公民館に受講料を添えて申し込む
▼申込期限 令和2年1月31日(金)
▼申し込み・問い合わせ 中央公民館 ☎(232)2116

在宅での就業を支援します

▼対象者 ①65歳未満で、就業的自立を希望する障がいを持つ人
②身体障がい者手帳、精神障がい者保健福祉手帳または療育

れており、サークル活動などの学生の交流も行われています。
▼申込期限 第1回 令和2年2月29日(土) 第2回 令和2年3月17日(火)
▼申し込み・問い合わせ 放送大学熊本学習センター ☎(341)0860

大津菊陽水道企業団職員を募集します

職種	区分	採用予定数	受験資格
一般事務	高校卒業程度	2人程度	平成2年4月2日～平成14年4月1日までに生まれた人

■試験日・内容 令和2年1月26日(日) 1次試験(教養試験・適性試験)
■試験会場 大津菊陽水道企業団
※試験会場は変更になる場合があります。
■採用予定日 令和2年4月1日(水)
■受付期間 12月16日(月)～令和2年1月10日(金)

午前8時30分～午後5時15分
※(日)、12月29日(日)～1月3日(金)を除く
■申込方法 申込用紙は、水道企業団窓口にて用意しています。また、ホームページからも取得可能です
■申し込み・問い合わせ 大津菊陽水道企業団 総務課 ☎(293)7802