

きくようカレンダー 5月

1金	4/21から	大
2土		
3日	憲法記念日 日曜窓口開庁(町民課・税務課)午前9時～午後1時(証明書発行のみ)	
4月	みどりの日	
5火	こどもの日	
6水	振替休日	図書休
7木		菊
8金		大
9土		
10日	日曜窓口開庁(町民課・税務課)午前9時～午後1時(証明書発行のみ)	
11月		菊
12火		さん休 図書休 大
13水	若年就職無料相談会(菊陽町役場1階相談室、午前10時～午後4時)	西
14木		菊
15金		大
16土		
17日	日曜窓口開庁(町民課・税務課)午前9時～午後1時(証明書発行のみ)	
18月		菊
19火		さん休 図書休 大
20水		図書休 西
21木		菊
22金		大
23土		
24日	日曜窓口開庁(町民課・税務課)午前9時～午後1時(証明書発行のみ)	
25月	消費生活相談(光の森町民センター、午前10時～午後4時)	
26火		さん休 図書休 大
27水	若年就職無料相談会(菊陽町役場1階相談室、午前10時～午後4時)	西
28木		菊
29金	夜間納税相談(税務課)午後9時まで	大
30土		
31日	日曜窓口開庁(町民課・税務課)午前9時～午後1時(証明書発行のみ)	

休日在宅当番医・薬局 5月

3日	憲法記念日	武蔵しもむら医院 菊陽町 ☎(339)7561 宮本内科医院 大津町 ☎(293)1700 庄嶋医院 合志市 ☎(242)3388 いのうえ眼科 合志市 ☎(344)1311
4日	みどりの日	菊池こどもクリニック 菊池市 ☎0968(25)1164 仁誠会クリニック大津 菊陽町 ☎(232)9595 光の森脳神経外科内科 菊陽町 ☎(232)7711 斎藤産婦人科医院 菊池市 ☎0968(24)1177 光の森調剤薬局 菊陽町 ☎(232)7811
5日	こどもの日	西山医院 菊池市 ☎0968(25)2561 郷胃腸科内科クリニック 菊池市 ☎0968(38)2121 岩倉整形外科内科医院 大津町 ☎(293)8888 菊陽レディースクリニック 菊陽町 ☎(213)5656
6日	振替休日	清原医院 菊池市 ☎0968(38)2106 中野クリニック 菊池市 ☎0968(25)5861 菊陽あきたクリニック 菊陽町 ☎(232)8333 友田皮ふ科医院 合志市 ☎(248)6211 温新堂薬局菊陽店 菊陽町 ☎(233)1071
10日		牧診療所 菊池市 ☎0968(25)2317 ちとせ循環器内科 合志市 ☎(273)7227 勝久病院 大津町 ☎(293)5000 たに耳鼻咽喉科アレルギー科 菊陽町 ☎(233)3387 光の森調剤薬局 菊陽町 ☎(232)7811 ハート歯科クリニック 大津町 ☎(294)6777
17日		菊陽中部クリニック 菊陽町 ☎(232)1566 旭志石田医院 菊池市 ☎0968(37)2037 のざわ医院 大津町 ☎(293)8000 古賀眼科 大津町 ☎(293)1411 熊本調剤薬局津久礼店 菊陽町 ☎(234)6761 ひろ歯科クリニック 菊陽町 ☎(285)3456
24日		竹田津医院 大津町 ☎(293)2521 隈部医院 菊池市 ☎0968(25)2851 菊陽台病院 菊陽町 ☎(232)1191 ちが産婦人科医院 菊陽町 ☎(232)9131 よつば調剤薬局 菊陽町 ☎(285)3364 今村歯科医院 合志市 ☎(345)2264
31日		大森医院 合志市 ☎(248)0003 高木医院 菊池市 ☎0968(25)2532 熊本セントラル病院 大津町 ☎(293)0555 堀田眼科 菊陽町 ☎(292)3455 はやし調剤薬局 菊陽町 ☎(233)2554 たかやまデンタルクリニック 大津町 ☎(294)8020

※受診するときは各医療機関へ電話でご確認ください。最新情報は菊池郡市医師会テレホンサービス☎0968(25)3300でご確認ください(歯科・薬局を除く)。
※薬局は菊陽町内のみを掲載しています。

5月の休館日 12・19・26
問い合わせ ☎(232)8690

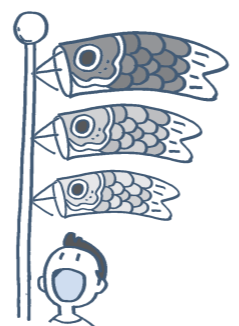
さんふれあ

5月のイベントなど

- 5日 ならびの日 入浴料半額(温泉)
 - 14日、28日 13:30～15:30 肥後てまり教室(ロビー)
 - 21日 温泉の日 入浴料半額、回数券プラス1枚
- 新型コロナウイルス感染予防の為イベントを見合わせています。

レストラン

お弁当、各種オードブルなどのご予約承ります。



29	伊藤	敬嗣	27	鈴木	暖	27	前田	桜花	26	井山	陽葵	24	高村	奈々心	24	狭間	鼓	21	馬場	菖	20	福井	音花	14	小栗	唯斗	13	鹿内	花歩	11	古澤	伊菜	11	中山	雄翔	10	吉田	咲菜	8	中川	愛彩	7	中原	すみれ	6	鬼塚	柚樹	3	中村	咲心	2	北川	琥太郎	3/2	岩谷	咲良
	雅裕	光3町内		里絵	光7町内		将司	ひばりヶ丘		龍太郎	花立		圭史朗	三里木		正行	あさひヶ丘		良昌	ひばりヶ丘		祥吾	花立		梨恵	中尾		新平	杉並台		友梨	新町西		宗治	光2町内		一仁	鉄砲小路		智史	青葉台		龍一	馬場		晃郎	新町西		圭佑	東ヶ丘		太一	新町西		直樹	光団地

30	大塚	修一	28	田北	トシエ	18	野村	十三夜	9	村上	光	9	西川	秀春	7	内藤	郁子	7	古庄	トシ子	3/1	鎌田	良子	3/29	西濱	碧侖	31	大塚	美桜	智陽	8久保	敏明	ひばりヶ丘								
63	歳	南	93	歳	上	66	歳	馬場	89	歳	南	77	歳	南	78	歳	花	95	歳	東ヶ丘	71	歳	津久礼ヶ丘	71	歳	津久礼ヶ丘	89	歳	南	89	歳	南	77	歳	南	78	歳	花	95	歳	東ヶ丘

ふれあい総合相談 5月

新型コロナウイルス感染予防のため、5月1日以降当分の間、電話のみでの相談受付とします。相談を希望する人は、下記番号へお電話ください。
◎老人福祉センター ☎(232)4824
※土曜日は☎(232)3593
◎ふれあい交流・福祉支援センター ☎(337)6830

■心配ごと相談(午前10時～正午)		
実施日	会場	
16日(出)	ふれあい交流・福祉支援センター	
23日(出)	老人福祉センター	
■行政相談(午前10時～正午)		
実施日	会場	
9日(出)	老人福祉センター	
■専門相談(午後1時～3時)受付:正午～、1日6人まで		
相談名	実施日	会場
法律	8日(金)	老人福祉センター
	15日(金)	ふれあい交流・福祉支援センター
税金	11日(月)	老人福祉センター
財産相続	19日(火)	ふれあい交流・福祉支援センター
	25日(月)	老人福祉センター
相続遺言・登記	14日(休)	ふれあい交流・福祉支援センター
	21日(休)	老人福祉センター
■介護相談 随時(月曜～金曜日)		
菊陽町社会福祉協議会居宅介護支援事業所 ☎(232)3592		

赤星	範子様(故長野イツミ様)	柳	水	3	逝去	3	逝去
布田	悟様(故サカエ様)	三	里	木	ご芳名	3	逝去
古庄	元親様(故トシ子様)	東	ヶ	丘	年齢	3	逝去
内藤	静紀様(故郁子様)	花	立		行政区	3	逝去
瀬々	京子様(故隆利様)	三	里	木		3	逝去
山戸	タツ子様(故幸正様)	三	里	木		3	逝去
内野	恵子様(故鎌田良子様)	南	八	久		3	逝去
皆本	純也様(故ヨシ子様)	下	津	久		3	逝去

菊池市	柳	水	三	里	木	東	ヶ	丘	花	立	三	里	木	南	八	久	下	津	久	礼					
■香典返し	下	津	久	礼	■にこにこ献金	阪	本	浩	徳	様	阪	本	章	三	様	誠	也	様	中	上	津	久	礼	下	原
■その他の寄付	伊	オ	ン	菊	陽	店	同	友	店	会	様	中	辛	川	代	緑	陽	台	中	上	津	久	礼	下	原