



## 国民年金保険料は口座振替やクレジットカード納付で便利・安心・確実に

令和2年度の国民年金保険料は、月額16,540円です。病気や事故など万一の場合の障害基礎年金や遺族基礎年金の受給権利を守るためにも保険料は納期限内に納めましょう。



納め忘れない口座振替やクレジットカード納付がおすすめです。

### ① 口座振替

手続きが必要です。年金手帳、通帳、通帳届出印鑑を町民課へお持ちください。

### ② クレジットカード納付

手続きが必要です。年金手帳、クレジットカード、印鑑を町民課へお持ちください。

※分割払いやリボ払いはできません。

■まとめ払い(前納)するとお得

### ① 口座振替

(1) 6カ月前納割引額 1,130円  
(2) 1年前納割引額 4,160円

町民課 年金係 ☎(232)4914

(3) 2年前納割引額 15,840円  
② 現金・クレジットカード納付  
(1) 6カ月前納割引額 810円  
(2) 1年前納割引額 3,520円  
(3) 2年前納割引額 14,590円  
※割引額は令和2年度額です。毎年度若干変更されます。

### ③ 納付月

(1) 6カ月前納  
4月～9月分…4月末納付  
10月～翌年3月…10月末納付  
(2) 1年前納  
4月～翌年3月分…4月末納付  
(3) 2年前納  
4月～翌々年3月分…4月末納付  
※口座振替・クレジットカードでの前納は申込期限がありますのでお早めにお手続きをお願いします。  
■その他  
まとめ払いが難しい人は、口座振替による早割制度もあります。通常翌月末の口座振替を当月末振替で申し込むと、月額50円割引されます。



## 菊陽町第6期総合計画案の作成に向けた意見を募集します

総合政策課 企画政策係 ☎(232)2112

町では、令和3～12年度を計画期間とする第6期総合計画の策定作業を進めており、案の作成に向けて町民の皆さんの意見を募集します。

### 住民懇談会

町では、12月21日(月)と22日(火)に、総合計画案の作成に向けた住民懇談会を予定しています。新型コロナウイルス感染症対策として密を避けるため、参加者を区・自治会長などに限定して実施します。

### 意見募集

町では、住民懇談会に参加できなかった人からも広く意見を聴くため、住民懇談会の開催時期に合わせて意見募集を行います。

町の最上位の計画である総合計画の策定に向け、これからの菊陽町のまちづくりについて多くのご意見をお待ちしています。

### 提出方法など

#### ■募集内容

第6期総合計画策定に向けたまちづくりへの意見

提出資格 町民

※「町民」とは町内に住所がある人、町内に通勤通学をしている人、町内に事務所・事業所がある人、町内でコミュニティ活動などを行っている個人・団体をいいます。

■募集期間  
12月22日(火)～令和3年1月12日(火)

■提出書類  
意見提出用紙(様式)

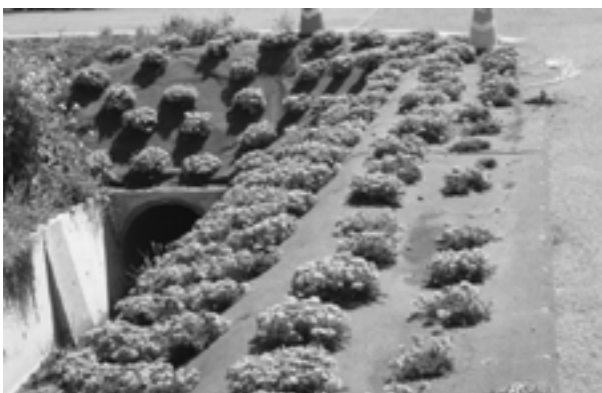
■提出方法  
① 郵送または持参 ② メール ③ FAXのいずれかで提出

■提出先  
〒869-1192(住所不要)  
菊陽町役場 総合政策課  
② メールアドレス  
sogoseisaku@town.kikyuo.lg.jp  
③ FAX(232)4923

■資料および意見提出用紙の配布  
町ホームページからダウンロードできるほか、役場総合政策課、総合案内、西部支所などでお渡しします。

## 豊かな農地と清らかな水、そして美しい農村環境を守る活動

### 菊陽町農地水広域協定



水路沿いに植えたシバザクラ

菊陽町農地水広域協定では農村環境を守るため水路や農道の草刈り、水路の清掃、補修などの活動に取り組んでいます。

また、農道のごみ拾いや花植えなどを地域の子ども会や老人会と協力して行っています。

皆様のご理解ご協力をお願いします。

#### ■2020年度活動組織 22支部

古閑原、入道水、柳水、馬場、鉄砲小路、新町、南方、中尾、上中代、出分、中代、川久保、津留、大堀木、上津久礼、下津久礼、井口、辛川、曲手、馬場楠、戸次、原水



農道の草刈作業



農道のごみ拾い



大雨後の水路の点検



農道側溝の泥上げ

■問い合わせ 菊陽町農村環境保全隊事務協議会 ☎(293)7522 菊陽町農政課 ☎(232)4916

## 年金事務所での給付手続きや相談は予約が必要です

■予約受付専用電話 ☎0570(05)4890  
■受付時間 平日午前8時30分～午後5時15分  
※050から始まる電話番号の人は、03(6631)7521または直接年金事務所におかけください。  
※予約の際は、基礎年金番号をお知らせください。  
※(土)日(祝)・年末年始は利用できません。

### 一般的な年金の給付に関する相談は電話で受け付けています

■「ねんきんダイヤル」 ☎0570(05)1165  
■受付時間 (月) 午前8時30分～午後7時  
(火)～(金) 午前8時30分～午後5時15分  
第2(土) 午前9時30分～午後4時  
※050から始まる電話番号の人は、03(6700)1165におかけください。  
※相談の際は、基礎年金番号をお知らせください。  
※(土)第2(土)を除く(日)祝・年末年始は利用できません。

■問い合わせ  
熊本西年金事務所 ☎(353)0142

## ひとり親世帯の皆さん 給付金申請はお済みですか？

ひとり親世帯で、条件に該当する人は、以下の給付金を申請することができます。

- ① ひとり親世帯臨時特別給付金
    - ・公的年金などを受給し、令和2年6月分の児童扶養手当が全額停止されている人
    - ・新型コロナウイルス感染症の影響で家計が急変し、収入が児童扶養手当の対象となる水準に下がった人
- ※詳細は、広報きくよう8月号または、町のホームページを参照してください。

※①の給付金の支給が決定された人は下記給付金の対象となります。(対象者には別途案内を送ります。)

- ② 熊本県ひとり親世帯への生活支援給付金
- ③ 菊陽町ひとり親世帯応援給付金  
(令和2年5月1日から申請時点で、引き続き菊陽町に住所を有する人)

■申請期限  
令和3年2月26日(金)  
■申し込み・問い合わせ  
子育て支援課 子育て支援係 ☎(232)2202