



練習を重ねて挑んだ

こうのとりの保育園でかるた大会

かるた大会が1月29日、こうのとりの保育園で行われました。参加した園児は計60人。年少さんはことわざ、年中さんはことわざと俳句、年長さんはことわざ、俳句、百人一首の3種目でかるたを行いました。園児は最初10枚のかるたから練習を始め、保育園や家で練習を重ね大会に挑みました。きりん組の丸目淳人さん(沖野)は昨年の大会から自宅でも練習を重ね入賞しました。「家でお兄ちゃんとたくさん練習した。たくさん札が取れて嬉しい」と話しました。



札を取る園児

文化財って何だろう

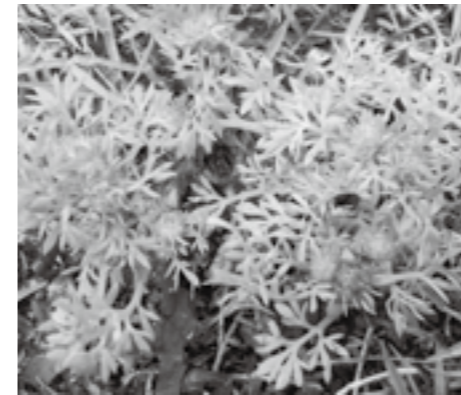
熊本地震被災文化財復旧情報発信出前授業開催

熊本地震被災文化財復旧情報発信出前授業が1月19日、菊陽北小学校の体育館で行われました。講師は県文化課の職員で、参加した児童は4年生63人。児童はクイズ形式で文化財とは何かを考えた後、被災直後と復旧中の阿蘇神社の写真や古文書の写真を見ながら、文化財を伝えていく大切さを学びました。

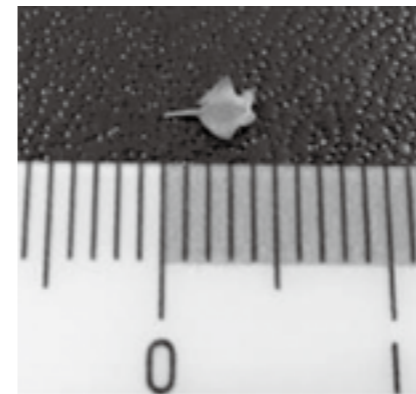
授業後、児童の一人は「昔の人が気持ちを込めて作ったものを壊したり、いらないと思ったりせずに大事に残していきたい」と話しました。



積極的に授業に参加する児童



公園に生えている様子



とげの部分

各地で生育息を広げています
このメリケントキンソウは特定外来生物に指定されていますが、最近では広域的な繁殖が確認されており、注意する必要があります。
危険な時期は、堅い実を付ける5月～6月ごろです。実はバラバラになりやすく、飛散することによって繁殖域を広げます。
また、芝生や草むらでは、直接座らない、手を付かない、はだしで歩かない、などの注意が必要です。

駆除の時期
発芽の時期は秋ごろで、3月ごろに開花するため、花を付けて、堅い実になる3月ごろに抜き取って除去したり、除草剤を使う方法が有効です。
なお、種が固くなった時期の刈払い機による刈り取りは種子を拡散させるため望ましくありません。また、実が堅くなった時期に素手で抜き取ることは危険です。種子が飛散し生育域が広がらないよう、駆除する際にはご注意ください。



けがをする恐れがあります
外来植物「メリケントキンソウ」に注意

環境生活課 環境係 ☎(232)2114

菊陽町のにんじんは甘くておいしいね!

武蔵ヶ丘小学校3年生 出前講座

出前講座(菊陽町の農業とにんじんについて)が、1月14日、武蔵ヶ丘小学校で行われました。講師は地域学校協働活動推進員。3年生49人はクイズに挑戦しながら、熱心に講話を聞きました。講話の途中で町のマスコットキャラクター「キャロッピー」も登場し、児童は楽しい時間を過ごしました。児童の一人は、「にんじんの根元と先端で味が違うのを初めて知りました。これからもにんじんをたくさん食べたいです」と感想を話しました。



熱心に講話を聞く児童

顔認証で体温測定

町立保育所にA1サーマルカメラを導入

なかよし園とみどり園にA1サーマルカメラが導入されました。新型コロナウイルス感染症対策として園児たちが登園したときに体温を測るためのものです。これまでは自宅で検温した記録を保護者が園で記入していましたが、このA1サーマルカメラは園児の顔を登録しており、顔認証し園児たちの体温の記録も自動で行います。みどり園の岡本蘭子園長は「保護者の負担軽減と感染リスクの低減につながり、より安全性が高まった」と話しました。



A1サーマルカメラで体温を測定している鹿子木沙羽さんと連さん(入道水)

知っていますか ヘルプカード

病気が障がいがある人などが、緊急連絡先や必要な支援内容などを記載し、災害時や日常生活の中で困ったときに、支援や配慮が必要であることを周囲に知らせるためのカードです。

- ヘルプカードを持っている人がいたら
 - 電車やバスの中で、席を譲る。
 - 支援が必要な様子であれば、「何かお困りですか」などと声をかける。
 - 災害時、安全に避難するのを手助けする。
- など、思いやりのある行動とあなたにできる支援や配慮をお願いします。ヘルプカードは福祉課で受け取ることができます。受け取りに必要な手続きはありません。

(表面)



(裏面)



問い合わせ

福祉課 障がい福祉係 ☎(232)4913

証明書コンビニ交付が休止されます

証明書のコンビニ交付は、下記の期間、システムのメンテナンスが行われるため、休止となります。この日時の証明書の交付はできませんので、ご注意ください。

■休止日時

3月26日(金) 午前9時～午後6時

マイナンバーカードを作りませんか

マイナンバーカードは、公的な身分証明書として利用できます。また、役場が閉まっている時間でもお近くのコンビニで証明書の交付を受けることができます。(交付時間：午前6時30分～午後11時。戸籍の証明(本籍が菊陽町)は、平日の午前8時30分～午後5時15分。ただし、年末年始、メンテナンス日を除く)

■問い合わせ

町民課 町民係
☎(232)4914

