

## 町民の皆様へ

近年、平成28年熊本地震や令和2年7月豪雨、令和2年台風第10号など、大規模な自然災害による被害が多発しています。

菊陽町では、光の森防災広場の整備、防災センターの建設及び防災機能を備えた総合体育館の建設開始など、町民の皆様が安全・安心して生活できるように、災害に強いまちづくりに取り組んでいます。

また、防災の基本は、日頃から災害に備えることや早めの避難などを行う「自助」、地域で協力して助け合う「共助」、行政や消防、警察等による「公助」がありますが、災害発生時には何よりも「自助」「共助」の力が重要です。

今回作成しました「令和4年版菊陽町総合防災マップ」は、町内各所の最新の洪水浸水想定区域、土砂災害警戒区域及び土砂災害特別警戒区域の他に、防災に関する多くの情報を掲載しています。

いつ発生するか分からない災害に対して、「自助」の力を高め被害を最小限にとどめるための日頃からの備えとして、各世帯に配布いたしますので、身近なところに置いて大いに役立てていただければ幸いです。



菊陽町長 吉本孝寿

## CONTENTS

マイ・タイムラインの作成	1	MAP①	14・15
防災情報・避難のタイミング	2	MAP②	16・17
特別警報をご存じですか？	3	MAP③	18・19
風水害・台風	4	MAP④	20・21
洪水・土砂	5	MAP⑤	22・23
地震	6	MAP⑥	24・25
自主防災組織・防災士	7	MAP⑦	26・27
住まいの防災対策&チェック	8	MAP⑧	28
非常時持出品の準備&チェック	9	MAP⑨	29
避難所の利用について	10	MAP⑩	30・31
避難所一覧	11	MAP⑪	32・33
全域図(①～⑪)・菊陽町公式情報	12・13		

### 菊陽町総合防災マップ

発行：菊陽町 熊本県菊陽郡菊陽町大字久保田2800番地  
制作・著作：株式会社ゼンリン熊本営業所 熊本市南区田辺1丁目7-1 TEL:096-370-1400

無断で転写・転載することはご遠慮ください。著作権者に無断で本誌の全部、または一部を複製及び転載することは、著作権法により禁止されています。

#### 【お断り】

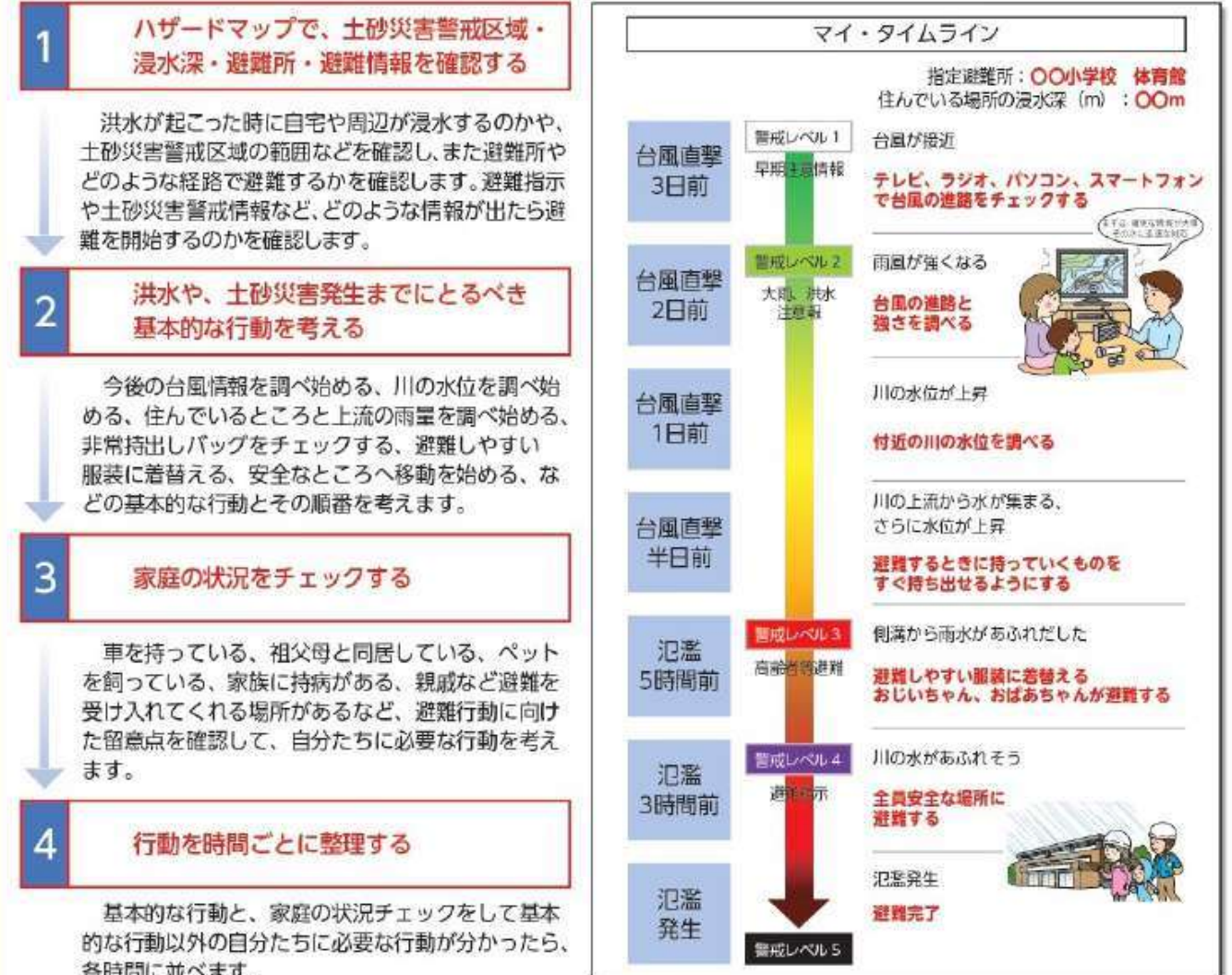
この地図の作成に当たっては、国土地理院長の承認を得て、同院発行の基礎地図情報を使用しました。(承認番号 令元情使、第807-168号)  
この地図に掲載した浸水想定区域や土砂災害警戒区域等の情報は、国土交通省と熊本県が調査予測した時点(それぞれの案件により異なる)のデータを基に作成しています。データ作成後に堤防の補強工事や嵩上げ工事、河川の砂防工事や斜面の擁壁工事等が実施される場合は、指定解除や区域の変更等が行われる場合があります。また、新たな調査により追加されるものもあり、最新のものとは異なる場合があります。

本文中の地図はゼンリン発行の菊陽町住宅地図データをもとに作成しています。作成には細心の注意を払って編集作業を行っていますが、データ量は膨大であり日々変化する現状と地図とが一致しない場合があります。また、目標名などは見やすさを優先し正式名称などを一部省略して表現しています。申し訳ありませんがご了承いただきますようお願いいたします。

# マイ・タイムラインの作成

## マイ・タイムラインを作成しましょう

マイ・タイムラインとは、台風や大雨によって洪水や土砂災害が起こりそうなときに、自分や家族が取る標準的な防災行動を時系列的に整理し、まとめたものです。  
台風を想定したタイムラインでは、**台風が直撃する3日前、2日前、1日前、半日前、氾濫5時間前、氾濫3時間前**など各時間にどのような行動をとるか整理するのがよいでしょう。



※上記はマイ・タイムライン作成の一例です。

熊本県のサイト「くまもとマイタイムライン」(<https://portal.bousai.pref.kumamoto.jp/timeline>)からも、手軽にタイムラインを作成することができます。  
右のQRコードから、熊本県のサイト「くまもとマイタイムライン」を開覧できます。



国土交通省のサイト「Webでマイ・タイムライン」(<https://www.ktr.mlit.go.jp/river/bousai/mytimeline/>)からも、手軽にタイムラインを作成することができます。  
右のQRコードから、国土交通省のサイト「Webでマイ・タイムライン」を開覧できます。

