

休日在宅当番医・薬局・歯科

病院・薬局(午前9時～午後5時) 歯科(午前10時～午後4時)

2日	みやの小児科	合志市 ☎(248) 5800
	たしろクリニック	大津町 ☎(340) 3220
	たがみクリニック	菊池市 ☎0968(24) 5353
	菊陽レディースクリニック	菊陽町 ☎(213) 5656
	高木歯科クリニック	菊池市 ☎0968(25) 1963
9日	いげざわこどもクリニック	合志市 ☎(242) 6633
	武蔵しもむら医院	菊陽町 ☎(339) 7561
	菊陽あきたクリニック	菊陽町 ☎(232) 8333
	いしはら皮ふ科クリニック	大津町 ☎(293) 3003
	温新堂薬局菊陽店	菊陽町 ☎(233) 1071
10日 スポーツの日	たけうち歯科医院	合志市 ☎(342) 5285
	入佐内科医院	菊池市 ☎0968(38) 3824
	合志渡邊内科クリニック	合志市 ☎(285) 9720
	菊池中央病院	菊池市 ☎0968(25) 3141
	いのうえ眼科	合志市 ☎(344) 1311
16日	かたやま内科・漢方クリニック	合志市 ☎(273) 6960
	はなぶさクリニック	大津町 ☎(282) 8555
	城間クリニック	菊池市 ☎0968(25) 2506
	松岡耳鼻咽喉科医院	菊陽町 ☎(232) 5011
	菊陽調剤薬局	菊陽町 ☎(232) 4426
23日	サトウデンタルクリニック	合志市 ☎(248) 7155
	まつもとこどもクリニック	合志市 ☎(338) 8960
	光進会クリニック	大津町 ☎(294) 8888
	岸病院	菊池市 ☎0968(38) 2750
	友田皮ふ科医院	合志市 ☎(248) 6211
30日	高田歯科クリニック	菊陽町 ☎(337) 7139
	和み内科診療所	合志市 ☎(248) 7534
	たぶち内科循環器科	菊陽町 ☎(233) 3588
	後藤整形外科医院	菊池市 ☎0968(25) 2906
	ちが産婦人科医院	菊陽町 ☎(232) 9131
あきよし調剤薬局むさし店	菊陽町 ☎(340) 2223	
あくね歯科医院	合志市 ☎(242) 6480	

※受診するときは各医療機関へ電話でご確認ください。
最新情報は菊池郡市医師会テレホンサービス ☎0968(25) 3300 もしくは菊池郡市医師会ホームページでご確認ください(歯科・薬局を除く)。



※薬局は菊陽町内のみを掲載しています。

菊池郡市医師会
ホームページ



日曜窓口開庁 町民課 (一部証明書発行のみ)

日時 10月2日、9日、16日、23日、30日
午前9時～午後1時



夜間納税相談 税務課

日時 10月31日(月) 午後9時まで



こころの相談

こころの問題で悩んでいる本人やそのご家族の相談をお受けします

日時 平日午前8時30分～午後5時15分
(正午～午後1時除く) ※予約制

場所 福祉課
☎ ☎(232) 4913



消費生活相談

相談窓口 毎週(月) 午前10時～午後4時
※祝除きます

相談方法 原則電話相談のみ

☎ ☎(232) 2112

(注) 総合政策課で受けた後、相談員に繋がります。
(月)以外でも大津町と西原村で相談できます。

開設曜日	月・木	火・金	水
場所	菊陽町	大津町	西原村
問い合わせ	☎(232) 2112	☎(285) 5006	☎(279) 3112



ふれあい総合相談

対面相談の予定ですが、新型コロナウイルスの感染動向によっては電話相談となることがあります。事前に電話で確認してください。

◎老人福祉センター ☎(232) 4832

※土曜日は☎(232) 3593

◎ふれあい交流・福祉支援センター ☎(337) 6830

心配ごと相談(午前10時～正午)

実施日	会場
15日(土)	ふれあい交流・福祉支援センター
22日(土)	老人福祉センター

行政相談(午前10時～正午)

実施日	会場
8日(土)	老人福祉センター

専門相談(午後1時～3時) 受付番号札の配布: 正午～、1日6人まで

相談名	実施日	会場
法律	3日(月)	老人福祉センター
	20日(木)	老人福祉センター
	21日(金)	ふれあい交流・福祉支援センター
年金	11日(火)	老人福祉センター
	18日(火)	ふれあい交流・福祉支援センター
財産相続	24日(月)	老人福祉センター
	13日(木)	ふれあい交流・福祉支援センター

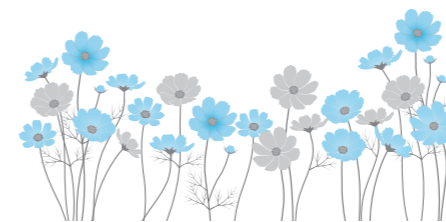
介護相談 随時(月曜～金曜日)

菊陽町社会福祉協議会居宅介護支援事業所 ☎(232) 3592

人のうごき

うぶごえ

誕生日	赤ちゃん	届出人	行政区
7/27	松岡こう希	浩史	光4町内
8/3	プラサドキアラ舞桜	ステイール	入道水
3	井田佳吾	章博	津久礼ヶ丘
3	堤海太	裕介	新町西
4	緒方良奈音	千洋	上津久礼
5	田代誠菜	乃真美	鉄砲小路
6	武田晃采	祐大	鉄砲小路
6	武田真采	祐大	鉄砲小路
9	上田望絢	友和	中代
9	園田寿雷	歩美	武3町内
10	宮田怜旺	悠史	にじの森
10	佐藤和花	寛之	沖野
12	古閑陽	智治	新町
14	梶川稜	寛史	光団地
15	荒尾陽菜乃	善広	光3町内
15	吉岡柚音	大志	あさひヶ丘
16	佐藤愛真	隆	光団地
16	佐藤煌翔	亮	光7町内
16	野田理雄	貴史	上津久礼
17	ファンティエンハオ	ホン	新町西
18	鶴田陽咲	彬	緑ヶ丘
19	前田朔太郎	哲也	三里木北
19	原田陽向	稔一	津久礼ヶ丘
22	野原碧	大知	曲手
25	吉田詩	未生	三里木北
25	皆本莉杏	太志朗	杉並台
25	皆本麗空	太志朗	杉並台
28	平田希歩	直也	青葉台



まちの人口

令和4年8月末現在 ()内は前月比

人口 43,641(+20)
男 21,422(+12)
女 22,219(+8)
世帯数 18,853(+11)

- 出生/ 42
- 死亡/ 27
- 転入/195
- 転出/198

おくやみ

ご逝去	ご芳名	年齢	行政区
8/1	矢津田源一	77歳	新山
2	野口弘勝	81歳	馬場楠
2	高山賢	80歳	下津久礼
3	高木敬子	96歳	馬場
10	坂本義敬	82歳	青葉台
11	戸島一雄	75歳	沖野
13	古閑スミエ	99歳	上津久礼
22	松村静五	89歳	新町
24	山城重美	91歳	下津久礼
25	松永サツ子	89歳	馬場
26	吉村ヤスエ	98歳	下津久礼
29	西本涼子	92歳	東ヶ丘
30	増住和也	61歳	戸次

善意の灯(8月受付分)

以下のとおりご寄付いただきました。
ここに報告し厚くお礼申し上げます。
菊陽町社会福祉協議会

■香典返し

池田美重子様(故彰様)	武2町内
鈴木武久様(故春美様)	武2町内
嶋田康幸様(故古澤フミ子様)	井口
藤井秀代様(故高道様)	八久保
阪本修一様(故九州男様)	津留
北里敦様(故大山節子様)	新町
瀬尾敬史様(故古閑スミエ様)	上津久礼
戸島トヨ子様(故一雄様)	沖野
坂本勝代様(故義敬様)	青葉台

安全安心 きくよう

大津警察署 ☎(294) 0110

●今年の刑法犯認知件数(令和4年8月末現在)

	8月中		本年累計	
	8月中	本年累計	8月中	本年累計
大津署管内	31(+11)	224(+20)		
うち菊陽町	26(+13)	152(+21)		
主な発生犯罪	駐輪場に無施錠で駐輪中の自転車が窃取される事件が多い。			

※()内の数値は前年同期比

●今年の交通事故発生状況(令和4年8月末現在)

	大津署管内		うち菊陽町	
	8月中	本年累計	8月中	本年累計
発生件数	21(+1)	135(-9)	11(-1)	69(-17)
死者数	1(+1)	3(+2)	1(+1)	2(+1)
傷者数	15(-14)	185(-4)	15(±0)	84(-24)

※()内の数値は前年同期比