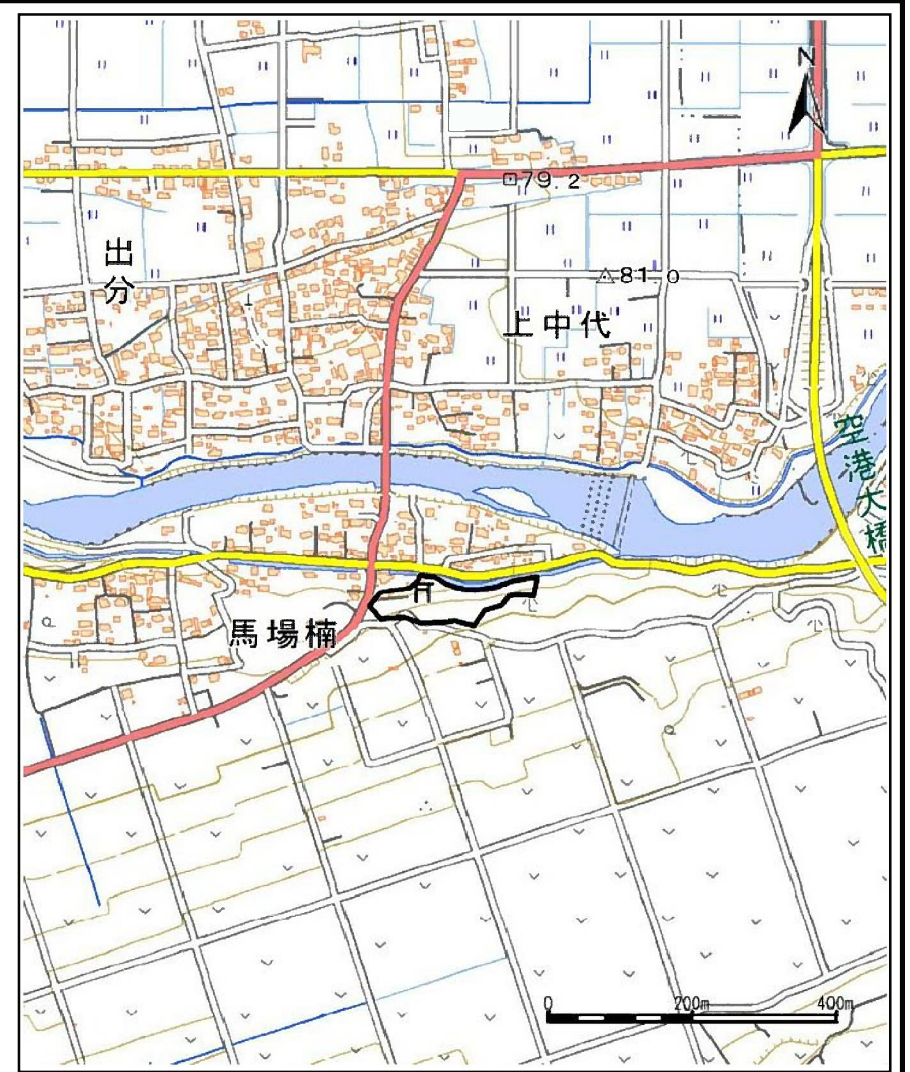
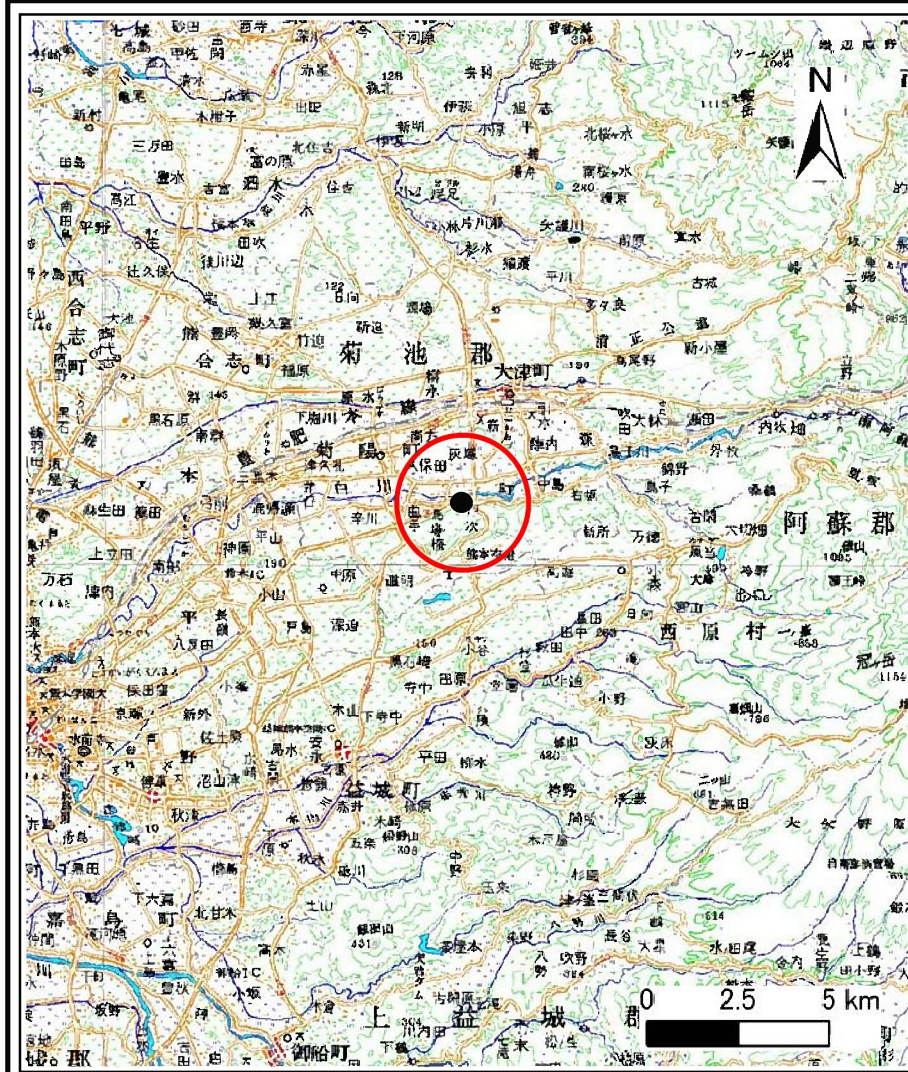


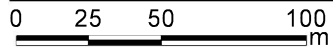
土砂災害警戒区域等の指定の公示に係る図書(その1)



様式-1(急) 土砂災害警戒区域・土砂災害特別警戒区域 位置図	自然現象の種類	急傾斜地の崩壊
	箇所番号	K-404-0014
	箇所名	馬場楠3
	所在地	菊池郡菊陽町大字馬場楠

この地図は、国土地理院長の承認を得て、同院発行の電子地形図25000及び電子地形図20万を複製したものである。(承認番号 令元情複、第479号)

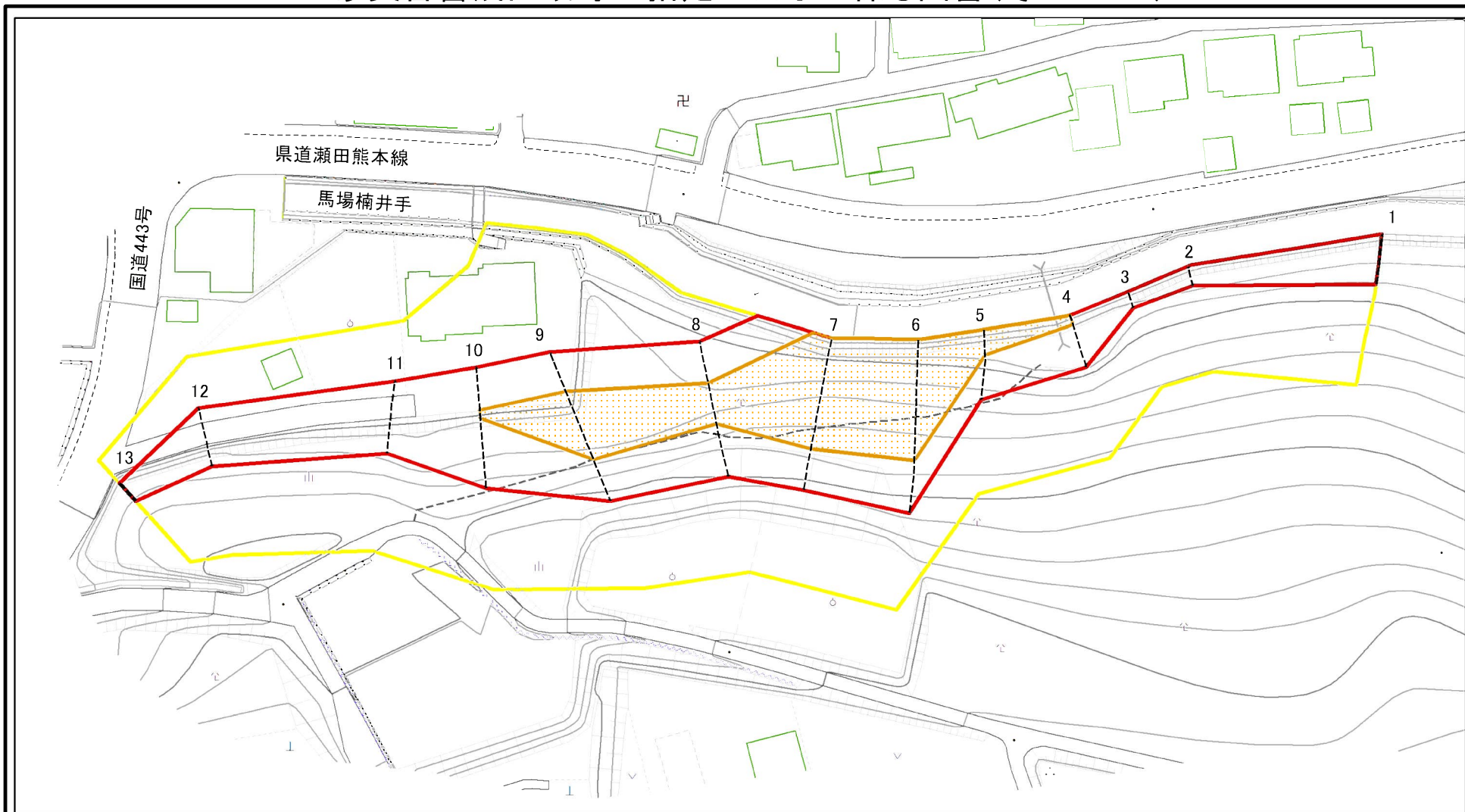
土砂災害警戒区域等の指定の公示に係る図書(その2)



図中の数字は横断測線番号を示す

様式-2(急) 土砂災害警戒区域・土砂災害特別警戒区域 区域図(その1)	土砂災害防止法施行令第二条の基準に該当する区域 (土砂災害警戒区域)			N 縮尺 1:2,500	自然現象 の種類	急傾斜地の崩壊	箇所番号 K-404-0014
	土砂災害防止法 施行令第三条の 基準に該当する 区域(土砂災害 特別警戒区域)	土石等の(移動)高さが1m以下の場合、 土石等の移動による力が100kN/mを超える区域			告示番号	熊本県告示第258号	箇所名 馬場楠3
		土石等の堆積の高さが3mを超える区域 それ以外の区域			告示年月日	令和3年3月23日	所在地 菊池郡菊陽町大字馬場楠

土砂災害警戒区域等の指定の公示に係る図書(その2-1)



図中の数字は横断測線番号を示す

様式-2-1(急)

土砂災害警戒区域・土砂災害特別警戒区域
区域図(その2)

土砂災害防止法施行令第二条の基準に該当する区域
(土砂災害警戒区域)

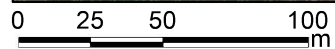
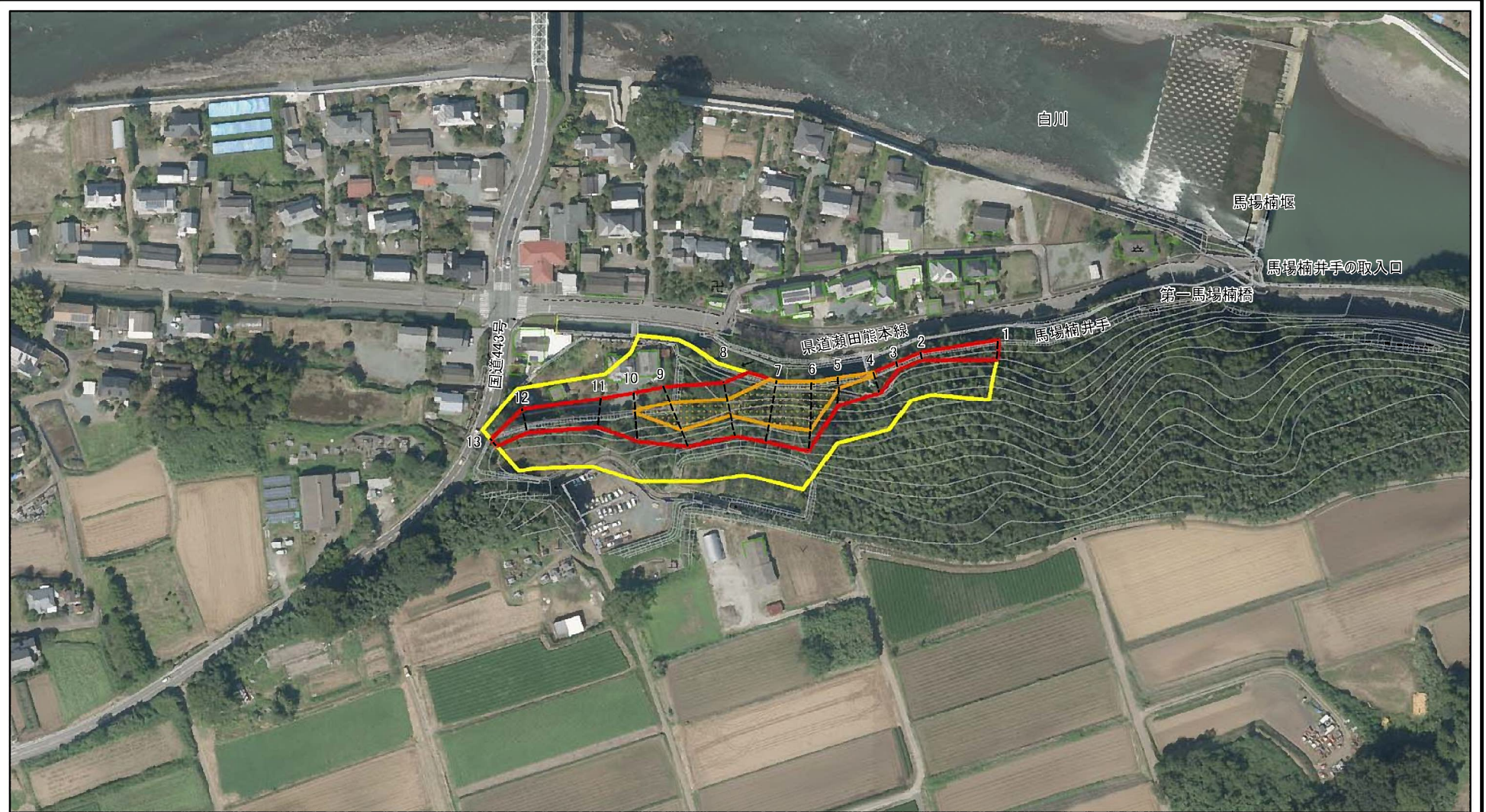
土砂災害防止法 施行令第三条の 基準に該当する 区域(土砂災害 特別警戒区域)	土石等の(移動)高さが1m以下の場合、 土石等の移動による力が100kN/mを超える区域	
	土石等の堆積の高さが3mを超える区域	
	それ以外の区域	

	N
	縮尺
	1:1,000

自然現象 の種類	急傾斜地の崩壊
告示番号	熊本県告示第258号
告示年月日	令和3年3月23日

箇所番号	K-404-0014
箇所名	馬場楠3
所在地	菊池郡菊陽町大字馬場楠

参考資料



図中の数字は横断測線番号を示す

背景図にはオルソ画像を使用	土砂災害防止法施行令第二条の基準に該当する区域 (土砂災害警戒区域)			N 縮尺 1:2,500	自然現象の種類	急傾斜地の崩壊	箇所番号	K-404-0014
	土砂災害防止法施行令第三条の基準に該当する区域(土砂災害特別警戒区域)	土石等の(移動)高さが1m以下の場合、土石等の移動による力が100kN/mを超える区域			告示番号	熊本県告示第258号	箇所名	馬場楠3
		土石等の堆積の高さが3mを超える区域			告示年月日	令和3年3月23日	所在地	菊池郡菊陽町大字馬場楠
		それ以外の区域						