

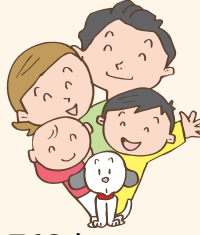
統計でみる菊陽町

人口密度



37.46km² 43,763人
1km²当たり1,168人(R7.12.31)

世帯人口



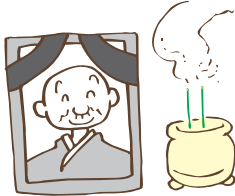
19,509世帯 43,763人
1世帯当たり2.24人(R7.12.31)

出生



261人 1日に0.95人
(R7.12.31)

死亡



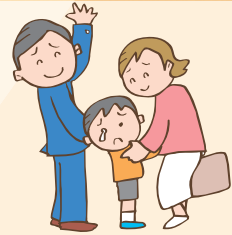
283人 1日に1.03人
(R7.12.31)

転入



1,914人 1日当たり6.96人
(R7.12.31)

転出



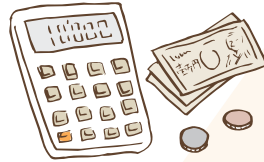
1,903人 1日当たり6.92人
(R7.12.31)

町税



8,339,930千円
1人当たり 190,439円 (R6年度)

歳出



23,081,866千円
1人当たり 527,067円 (R6年度)

自動車(二輪車除く)



34,393台
1世帯に1.75台 1.27人に1台
(R6年度)

火災



8件 52日に1件
(R6年度)

消防団員



359人 町民122人に1人
(R6年度)

ゴミ



10,888 t
1日当たり29.8 t (R6年度)

し尿



1,341kℓ
1日当たり3.67kℓ (R6年度)

交通事故



156件 2日に1件
(R6年度)

町職員



280人 町民156人に1人
(R6年度)

きくようまち生活便利帳に掲載の行政機関は、令和7年12月31日現在の情報を掲載しています。社会情勢の変動などにより内容が変更される場合がありますので、あらかじめご了承ください。行政情報の内容・手続きなどで不明な場合は、各担当課までお問い合わせください。

きくようまち 生活便利帳

令和8年4月発行

無断で複製、転載することはご遠慮ください。

UD
FONT

見やすく読みまちがえにくい
ユニバーサルデザインフォント
を採用しています。