

きくようカレンダー

2023
5月
MAY

休日在宅当番医・薬局・歯科

病院・薬局(午前9時～午後5時) 歯科(午前10時～午後4時)

3日水 憲法記念日	三隅内科医院	合志市 ☎(248)6161
	たしろクリニック	大津町 ☎(340)3220
	田中医院	菊池市 ☎0968(38)7070
4日木 みどりの日	菊池眼科	菊池市 ☎0968(25)5678
	宮本内科クリニック	菊池市 ☎0968(25)2047
	光進会クリニック	大津町 ☎(294)8888
	熊本リハビリテーション病院	菊陽町 ☎(232)3111
5日金 こどもの日	永田眼科	菊陽町 ☎(285)1117
	熊本調剤薬局熊リハ店	菊陽町 ☎(284)1088
	はなぶさクリニック	大津町 ☎(282)8555
7日土	入佐内科医院	菊池市 ☎0968(38)3824
	柴田整形外科	合志市 ☎(346)5500
	大津なかしま眼科	大津町 ☎(293)3383
	武蔵しもむら医院	菊陽町 ☎(339)7561
14日金	かたやま内科・漢方クリニック	合志市 ☎(273)6960
	光の森脳神経外科内科	菊陽町 ☎(232)7711
	米田産婦人科医院	菊池市 ☎0968(25)2589
	光の森調剤薬局	菊陽町 ☎(232)7811
21日土	たぶち内科循環器科	菊陽町 ☎(233)3588
	旭志石田医院	菊池市 ☎0968(37)2037
	庄嶋医院	合志市 ☎(242)3388
	そうま眼科	菊陽町 ☎(340)5520
28日土	あきよし調剤薬局むさし店	菊陽町 ☎(340)2223
	大賀薬局菊陽店	菊陽町 ☎(233)9077
	今村歯科医院	合志市 ☎(345)2264
	河野内科クリニック	菊陽町 ☎(233)1717
28日土	ふくだ医院	大津町 ☎(293)2771
	緒方整形外科医院	合志市 ☎(248)8181
	温耳鼻咽喉科医院	合志市 ☎(248)6188
	さくら調剤薬局菊陽店	菊陽町 ☎(233)0881
28日土	ひろ歯科クリニック	菊陽町 ☎(285)3456
	宮本内科医院	大津町 ☎(293)1700
	本多内科胃腸科医院	菊陽町 ☎(232)2021
	大津中村整形外科	大津町 ☎(293)8888
28日土	友田皮ふ科医院	合志市 ☎(248)6211
	さくら調剤薬局菊陽東店	菊陽町 ☎(213)5210
	橋本歯科医院	菊池市 ☎0968(38)6018

※受診するときは各医療機関へ電話でご確認ください。
最新情報は菊池郡市医師会テレホンサービス
☎0968(25)3300 もしくは菊池郡市医師会ホームページでご確認ください(歯科・薬局を除く)。



※薬局は菊陽町内のみを掲載しています。

菊池郡市医師会
ホームページ



日曜窓口開庁 町民課(一部証明書発行のみ)

日時 5月7日、14日、21日、28日
午前9時～午後1時



夜間納税相談 税務課

日時 5月31日(水) 午後9時まで



こころの相談

こころの問題で悩んでいる本人やそのご家族の相談をお受けします

日時 平日午前8時30分～午後5時15分
(正午～午後1時除く) ※予約制

場所 福祉課
☎ ☎(232)4913



消費生活相談

相談窓口 毎週(月)木 午前10時～午後4時
※(祝)除きます

相談方法 原則電話相談のみ
☎ ☎(232)2112

(注)総合政策課で受けた後、相談員につながります。
(月)以外でも大津町と西原村で相談できます。

開設曜日	月・木	火・金	水
場所	菊陽町	大津町	西原村
問い合わせ	☎(232)2112	☎(285)5006	☎(279)3112



ふれあい総合相談

心配ごと相談(午前10時～正午)

実施日	会場
20日(土)	ふれあい交流・福祉支援センター ☎(337)6830
27日(土)	老人福祉センター ☎(232)4832

行政相談(午前10時～正午)

実施日	会場
13日(土)	老人福祉センター

専門相談(午後1時～3時)

受付番号札の配布: 正午～、1日6人まで

相談名	実施日	会場
法律	1日(月)	老人福祉センター
	19日(金)	ふれあい交流・福祉支援センター
税金	8日(月)	老人福祉センター
年金	8日(月)	ふれあい交流・福祉支援センター
財産相続	16日(火)	ふれあい交流・福祉支援センター
	22日(月)	老人福祉センター
相続遺言・登記	11日(木)	ふれあい交流・福祉支援センター
	18日(木)	老人福祉センター

☎ 社会福祉協議会 ☎(232)4832

介護相談 随時(月曜～金曜日)

菊陽町社会福祉協議会居宅介護支援事業所 ☎(232)3592

人のうごき

うぶごえ

誕生日	赤ちゃん	届出人	行政区
3/2	やまもと 山本 律稀	りゅうき 竜生	下原
4	こまき 小牧 琴葉	ひろみつ 宏充	井口
5	わたなべ 渡邊 湊斗	だいち 大地	三里木
10	たのうえ 田上 珠菜	けいと 京杜	新町西
10	はいもと 灰本 紬	ゆういち 勇一	冲野
10	はいもと 灰本 紬	ゆういち 勇一	冲野
12	いとう 伊藤 澄昭	まさひろ 雅裕	光3町内
14	おざと 尾里 咲凧	しょうた 勝太	中尾
16	きの 木野 広夢	れいな 凛奈	中尾
17	あおき 青木 葵理	まり 真理	八久保
19	おきた 沖田 麗翔	なおや 直也	新町西
23	いりおな 井里央奈	まさゆき 雅之	武7町内
29	しぎょう 執行くるみ	ようすけ 陽介	宮ノ上
30	いけがみ 池上 瑠架	ともき 智貴	東ヶ丘
30	ひらかわ 平川 桜也	せいや 誠也	青葉台

おくやみ

ご逝去	ご芳名	年齢	行政区
2/7	とよま 遠山 昭南	80歳	杉並台
3/4	ふじもと 藤本 重敏	88歳	中代
18	かなこぎ 鹿子木英明	93歳	入道水
23	いせり 井芹 睦男	82歳	馬場
29	ふるしやう 古荘 悦子	97歳	入道水

まちの人口

令和5年3月末現在 ()内は前月比

人口 43,673(-81)
男 21,506(+3)
女 22,167(-84)
世帯数 18,992(+67)

- 出生/25
- 死亡/15
- 転入/450
- 転出/626



善意の灯

以下のとおりご寄付いただきました。
ここに報告し厚くお礼申し上げます。

■香典返し

舟津葉久代様(故哲人様) 三里木北
菊池 恵子様(故山口正士様) 馬場
井芹ミハル様(故睦男様) 馬場

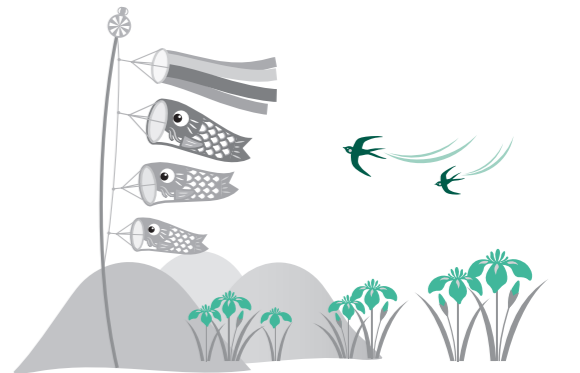
■にここへ献金

退職記念
矢野 信哉様 下原
宮川 照之様 川久保
阪本 絹代様 津留

■その他の寄付

東京エレクトロン九州(株)および従業員一同様

菊陽町社会福祉協議会(3月受付分)



安全安心 きくよう

大津警察署 ☎(294)0110

●今年の刑法犯認知件数(令和5年3月末現在) ※暫定値

	3月中	本年累計
大津署管内	28(+9)	81(+21)
うち菊陽町	19(+8)	57(+16)
主な発生犯罪	商業施設の駐輪場などで乗り物盗の被害が散見された。	

※()内の数値は前年同期比

●今年の交通事故発生状況(令和5年3月末現在)

	大津署管内		うち菊陽町	
	3月中	本年累計	3月中	本年累計
発生件数	14(-3)	44(+7)	8(+1)	29(+10)
死者数	0(±0)	0(±0)	0(±0)	0(±0)
傷者数	23(-6)	60(+1)	14(+5)	40(+16)

※()内の数値は前年同期比