

休日在宅当番医・薬局・歯科

病院・薬局(午前9時～午後5時) 歯科(午前10時～午後4時)

6日	宮本内科クリニック	菊池市 ☎0968(25)2047
	合志第一病院	合志市 ☎(242)2745
	菊陽あきたクリニック	菊陽町 ☎(232)8333
	斎藤産婦人科医院	菊池市 ☎0968(24)1177
	温新堂薬局 菊陽店	菊陽町 ☎(233)1071
	竹田津歯科医院	大津町 ☎(294)0787
11日 山の日	宮川内科医院	合志市 ☎(248)2155
	ひかりヶ丘眼科・内科医院	合志市 ☎(348)6305
	岸病院	菊池市 ☎0968(38)2750
	岩上眼科	大津町 ☎(293)2053
13日	つぼみ調剤薬局	菊陽町 ☎(201)8660
	清原医院	菊池市 ☎0968(38)2106
	成松内科医院	合志市 ☎(345)5151
	岩根クリニック	菊池市 ☎0968(25)4230
20日	いけだ泌尿器科・内科	菊陽町 ☎(233)1000
	しばた内科クリニック	大津町 ☎(293)2050
	赤星医院	菊池市 ☎0968(25)2738
	田中医院	菊池市 ☎0968(38)7070
27日	まつもと耳鼻咽喉科医院	菊池市 ☎0968(23)6111
	菊南ハーモニー歯科クリニック	合志市 ☎(341)1182
	穂っぴこども在宅&心身クリニック	合志市 ☎(247)6528
	さかぐち消化器・内科クリニック	菊陽町 ☎(292)3800
27日	川口病院	菊池市 ☎0968(25)2230
	大津なかしま眼科	大津町 ☎(293)3383
	山口歯科医院	菊陽町 ☎(232)4456

※受診するときは各医療機関へ電話でご確認ください。
最新情報は菊池郡市医師会テレホンサービス
☎0968(25)3300 もしくは菊池郡市医師会ホームページでご確認ください(歯科・薬局を除く)。



※薬局は菊陽町内のみを掲載しています。

菊池郡市医師会
ホームページ



日曜窓口開庁 町民課(一部証明書発行のみ)

日時 8月6日、13日、20日、27日
午前9時～午後1時



夜間納税相談 税務課

日時 8月31日(木) 午後9時まで



こころの相談 福祉課

こころの問題で悩んでいる本人やそのご家族の相談をお受けします

日時 平日午前8時30分～午後5時15分 ※予約制
☎ ☎(232)4913



こども総合相談

18歳までの子どもに関する相談をお受けします

日時 平日午前8時30分～午後5時15分 ※予約制
☎ こども総合相談室 ☎(232)1117



消費生活相談

相談窓口 毎週(月) 午前10時～午後4時
※(祝)除きます

☎ ☎(232)2112

(注)総合政策課で受けた後、相談員につながります。
(月)以外でも大津町と西原村で相談できます。

開設曜日	月・木	火・金	水
場所	菊陽町	大津町	西原村
問い合わせ	☎(232)2112	☎(293)3111	☎(279)3112



ふれあい総合相談

一般相談(午前10時～正午)

実施日	会場
19日(土)	ふれあい交流・福祉支援センター ☎(337)6830
26日(土)	老人福祉センター ☎(232)4832

行政相談(午前10時～正午)

実施日	会場
12日(土)	老人福祉センター

専門相談(午後1時～3時)

受付番号札の配布: 正午～、1日6人まで

相談名	実施日	会場
法律	7日(月)	老人福祉センター
	17日(木)	老人福祉センター
	18日(金)	ふれあい交流・福祉支援センター
年金	14日(月)	老人福祉センター
財産相続	22日(火)	ふれあい交流・福祉支援センター
	28日(月)	老人福祉センター
相続遺言・登記	10日(木)	ふれあい交流・福祉支援センター

☎ 社会福祉協議会 ☎(232)4832

介護相談 随時(月曜～金曜日)

菊陽町社会福祉協議会居宅介護支援事業所 ☎(232)3592

人のうごき

うぶごえ

誕生日	赤ちゃん	届出人	行政区
6/1	みやざき とあ 宮崎 柊碧	ごうし 剛志	下原
3	しまむら せいら 嶋村 星耀	ゆう 優	八久保
3	しみず りお 清水 理桜	あきひと 聡仁	南花立
5	しづえ かなた 渋江 夏向	ゆうすけ 優介	駅前
6	ふかみ もか 深水 萌加	せいいちろう 誠一郎	緑ヶ丘
6	ふじむら せな 藤村 星波	さとし 里志	新成
7	たかの おうき 高野 櫻己	きょうすけ 京介	宮ノ上
8	ゲン ティ フォン タ	アム ホイトウゴン	道明
18	みやざき つばさ 宮崎 翔夢	りな 里奈	三里木北
19	しづや ゆいと 澁谷 唯翔	しゅういち 周一	三里木北
19	にのふみけいと 二ノ文敬斗	まさと 雅斗	曲手
20	さかもと かのん 坂本 華音	ゆうじん 裕仁	中代
20	さかもと ことね 坂本 琴音	ゆうじん 裕仁	中代
21	たかはし ゆひろ 高橋 由紘	まさひろ 昌弘	三里木
22	ヨ ジエイ	ミン チョン ファ	光3町内
23	いわした りつと 岩下 律翔	ゆうすけ 勇介	戸次
23	うの きじょうすけ 宇野木丈輔	しゅんいち 俊一	沖野
23	なかむら ひな 中村 陽菜	さとし 聡志	緑ヶ丘
23	にしむら めい 西村 茉依	まさよし 真善	新町西
26	たかはし あおば 高橋 蒼葉	けいすけ 佳介	駅前
26	まつかわ ちはる 松川 千暖	ゆうひろ 侑弘	宮ノ上
27	さかい あんず 境 杏	あゆむ 歩	中代
28	いくた みずき 生田 瑞樹	りょう 諒	あさひヶ丘
28	なかむら るか 中村 瑠夏	しゅん 駿	ひばりヶ丘
30	つのだ いつき 角田 樹	あや 綾	沖野

まちの人口



令和5年6月末現在 ()内は前月比

人口 43,598(+22)
男 21,453(+22)
女 22,145(±0)
世帯数 18,980(+21)

- 出生/26
- 死亡/18
- 転入/180
- 転出/170

おくやみ

ご逝去	ご芳名	年齢	行政区
6/8	ふくま あきのり 福間 明德	73歳	道明
10	しとう 紫藤シズエ	93歳	中尾
23	ふるしよう まさのり 古荘 正則	86歳	入道水

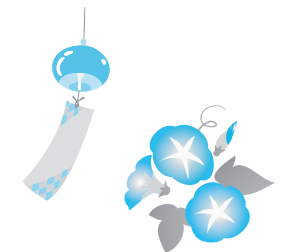


善意の灯(6月受付分)

以下のとおりご寄付いただきました。
ここに報告し厚くお礼申し上げます。
菊陽町社会福祉協議会

■香典返し

吉岡 公男様(故スミ子様)	上津久礼
芹川 幸子様(故容史様)	上津久礼
福間 美里様(故明德様)	道明
紫藤 惠喜様(故シズエ様)	中尾
丸林 榮喜様(故鈴子様)	南方



安全安心 きくよう

大津警察署 ☎(294)0110

vol.93



●今年の刑法犯認知件数(令和5年6月末現在) ※暫定値

	6月中	本年累計
大津署管内	31(-3)	188(+37)
うち菊陽町	24(+3)	127(+25)
主な発生犯罪	万引き、自転車盗	

※()内の数値は前年同期比

●今年交通事故発生状況(令和5年6月末現在)

	大津署管内		うち菊陽町	
	6月中	本年累計	6月中	本年累計
発生件数	23(+1)	122(+25)	18(+7)	86(+39)
死者数	0(±0)	0(-1)	0(-1)	0(-1)
傷者数	27(-1)	166(+30)	21(+9)	119(+63)

※()内の数値は前年同期比