

物件番号①

物 件 調 書

最低売却価格

63,904,362 円

所在地	菊陽町大字津久礼字駄飼代 2 5 1 3 番 5 菊陽町大字津久礼字駄飼代 2 5 1 3 番 1 2		
売買権利	土地所有権（売買契約締結後に所有権移転登記を行います。）		
実測(売却)面積	8 8 5 . 2 5 m <sup>2</sup>	(参考:267.7坪)	
登記面積	8 8 4 m <sup>2</sup>	(雑種地)	
接面道路の状況	南側道路 (町道)	幅員 1 4 m	アスファルト舗装
	北側道路 (町道)	幅員 6 m	アスファルト舗装
法令等による制限	建築基準法 都市計画法	都市計画区域	市街化区域
		用途地域	工業地域
		建ぺい率	6 0 %
		容積率	2 0 0 %
		その他	防火地域、準防火地域指定なし
供給処理 施設	施設の種類の	事業所等	
	電気	九州電力(株)大津営業所	0120-761-383
	上水道	大津菊陽水道企業団	096-293-7711
	下水道	菊陽町下水道課	096-232-2164
	*現状や工事等については、落札者の責任において、各事業所等に直接お問い合わせいただき施工してください。		
周辺の状況等	交通機関	最寄駅 JR 豊肥線 (三里木駅)	
	小学校	菊陽町立菊陽西小学校	
	中学校	菊陽町立武蔵ヶ丘中学校	
留意事項	<ul style="list-style-type: none"> <li>この物件調書は、対象財産を購入される方が現地を確認されるうえでの参考資料です。</li> <li>買受申請書を提出される前に、必ず現地を御確認ください。</li> <li>記載内容及び法規制度については、所管機関又は部署に直接、御確認ください。</li> <li>引渡しは現状のままとなります。</li> <li>埋蔵文化財包蔵地であるため、建築・掘削等の土木工事を行う場合は、菊陽町教育委員会へ「埋蔵文化財発掘届」を提出する必要があります。(別紙参照)</li> </ul>		

# 案 内 図



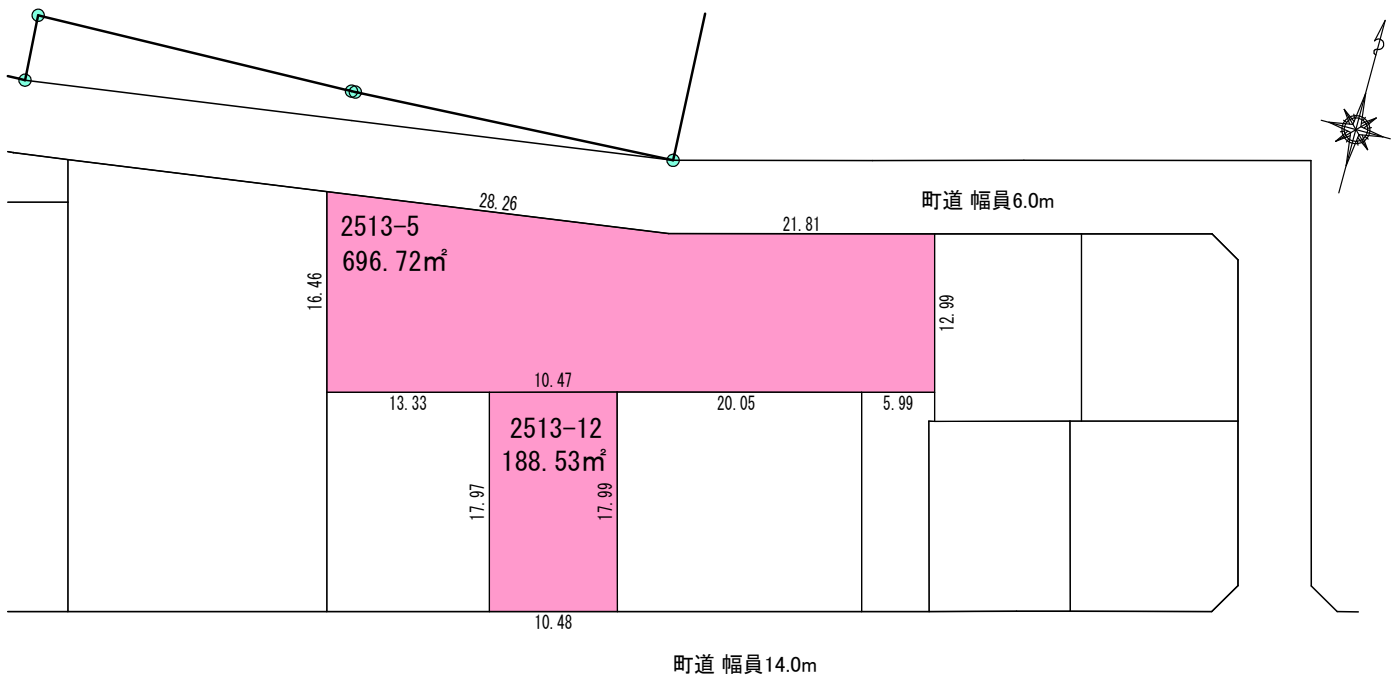
※用途地域は工業地域(建ぺい率60%、容積率200%)になります。

物件番号①

菊陽町大字津久礼字駄飼代2513番5  
 菊陽町大字津久礼字駄飼代2513番12

詳細図 (実測面積:  $m^2$  辺長: m)

実測 (売却) 面積 885.25 $m^2$   
 最低売却価格 63,904,362円



※2筆合わせての売却です。分割しての売却は行いません  
 ※販売物件については現状渡しとなりますのであらかじめご了承ください。  
 ※敷地内に電柱あり。必ず現地をご確認ください。