

剪定樹木を回収します

緑のリサイクルにご協力ください(予約制)

☎ 環境生活課 環境生活係 ☎(232)2114

家庭で剪定した樹木を回収します。

- ◆費用 無料
- ◆処理対象となる樹木
住宅敷地内の庭木、生け垣など
- ◆処理できない樹木
皮膚病の原因になる木(はげ、漆など)、実の付いた木、木の根、釘や針金が付いた木、建築廃材、竹
- ◆チップ
チップには、雑草の発生を抑制したり土の乾燥を防いだりする効果があります。事前にチップ状にしてお渡します。



- ◆注意事項
 - ・広がっている枝は落とす
 - ・直径15cm以内、長さ2m以内のものに限る
 - ・土や小石などを混入させない
- ◆申込方法
6月6日(木)までに電話で申し込んでください。
※予約数が多い場合は、混雑を避けるため受け付けを締め切ることがあります。

実施日	搬入時間	回収場所
6月9日 (日)	9:00~ 11:00	光の森防災広場駐車場
	13:00~ 15:00	町役場西側駐車場 (町民グラウンド)

健康のために禁煙に挑戦してみましょう

☎ 健康・保険課 健康増進係 ☎(232)4912

5月31日は、世界保健機関(WHO)が定める「世界禁煙デー」です。この機会に、禁煙や受動喫煙について考えてみませんか。

- ◆喫煙が体に及ぼす影響
たばこの煙には、多くの有害物質が含まれており、がんや心筋梗塞、脳梗塞、慢性閉塞性疾患など多くの病気を引き起こします。喫煙は、喫煙者だけでなく、他人のたばこの煙を吸い込んだ周囲の人にも影響を及ぼします。
- ◆この機会に禁煙を始めませんか
喫煙時の周囲への配慮も必要ですが、たばこによる健康被害をなくすためには、禁煙に取り組むことが最も有効です。たばこは依存性が強いので、次のように喫煙者とその周囲の人(家族、職場の同僚、医療従事者など)が協力して取り組むことが大切です。
 - ・禁煙開始日の決定(周囲に禁煙を宣言する)
 - ・具体的な禁煙理由を決める
 - ・吸わない環境づくり
 - ・吸いたくなってきたときの対処法を考える
 - ・禁煙外来を受診し、治療を受ける

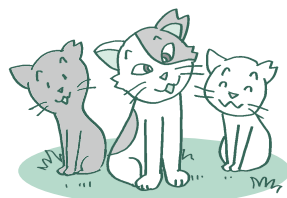


飼い主のいない猫の避妊去勢手術への支援をしています

☎☎ 環境生活課 環境生活係 ☎(232)2114

町では、人と動物が共生する社会の実現に向け、飼い主のいない猫の繁殖を防ぐための避妊去勢手術にかかる費用を補助します。

- ◆対象者
町内に住所がある人または町内で活動する団体
- ◆補助額
1頭当たり5千円
※オス・メスは問いません。
※申請者1人につき、年度当たり3頭まで。
- ◆申請方法
環境生活課に必要書類を提出する。
※必ず手術前に申請してください。



町営住宅入居者を募集します

☎ 建設課 維持管理係 ☎(232)2115

- ◆受付期間 5月13日(月)~27日(月)
- ◆入居時期 6月下旬頃
- ◆申込資格
次の全てに当てはまる人
 - ・町内に住所または勤務先がある人
 - ・市町村税などの滞納がない人
 - ・同居しようとする親族がいる人
 - ・世帯収入が収入基準内であること
 - ・現に住宅に困窮していることが明らかであること
 - ・世帯に暴力団員がいないこと
- ◆必要書類
 - ・町営住宅入居申込書
 - ・申込資格チェック表
 - ・住民票謄本
 - ・令和5年度市町村県民税所得・課税証明書(世帯分)
 - ・滞納のない証明書
 - ・その他証明書など
- ◆申込方法
必要書類を建設課維持管理係へ直接提出する。
(西部支所では申し込みません。)
※詳しくは、町ホームページをご確認ください。

◆収入基準

	原則階層	裁量階層
収入(月額)	158,000円以下	214,000円以下

※裁量階層：身体障がい者や未就学児がいる場合、全員が60歳以上の場合など

○収入の算出方法
収入(月額) = (入居しようとする世帯全員の年間総所得金額 - 控除額) ÷ 12カ月

○控除額

- ①同居者控除(38万円)
- ②(非同居者)扶養控除(38万円)
- ③老人扶養控除(10万円)
- ④特定扶養親族控除(25万円)
- ⑤一般障害者控除(27万円)
- ⑥特別障害者控除(40万円)
- ⑦ひとり親控除(35万円以内)
- ⑧基礎控除(10万円以内)

◆募集する町営住宅

住宅名	部屋番号	所在地	間取	面積㎡	月額家賃(予定)円	建設年度	構造	学区
青葉台	A棟103号	津久礼2400番地	3LDK	79.9	21,800~42,900	平成2年度	RC4階建て	菊陽西小学校 武蔵ヶ丘中学校
	A棟302号		3LDK	79.9		平成2年度	RC4階建て	
	A棟403号		3LDK	79.9		平成2年度	RC4階建て	
下原	A棟15号	久保田2714番地	3LDK	79.3	23,900~46,900	平成10年度	木造2階建て	菊陽中部小学校 菊陽中学校
	A棟17号		3LDK	79.3		平成10年度	木造2階建て	

令和6年度(前期)県営住宅補充入居待機者募集

☎☎ 県営住宅管理センター ☎(213)2711

- ◆申込書配布期間
5月15日(水)~6月10日(月)(土日祝除く)
午前9時~午後5時
- ◆申込場所
県営住宅管理センター、町役場建設課、(株)明和不動産各店舗
- ◆申込方法 原則郵送で申し込む
※持参の場合、県営住宅管理センターの専用受付ボックスに投函してください。
※インターネットによる電子申請も可能です。
- ◆申込期間
5月31日(金)~6月10日(月)(土日祝除く)

