

役場からのお知らせ

配布会場・日程	
日時	配布会場
1月13日(火) 9:00~11:30	東部町民センター
1月15日(木) 9:00~11:30	ふれあいの森 研修センター
1月20日(火) 9:00~11:30 13:00~16:30	光の森 町民センター
1月21日(水) 9:00~11:30	
1月27日(火) 9:00~11:30	南部町民センター
1月30日(金) 9:00~11:30 13:00~16:30	ふれあい交流・ 福祉支援センター
1月31日(土)、 2月1日(日) 9:00~11:30 13:00~16:30	菊陽町役場 (防災センター1階)
2月3日(火) 9:00~11:30 13:00~16:30	三里木 町民センター

※危機管理防災課窓口で2月4日(水)以降、
随時配布を行います。

●案内文(受領書兼委任状)

持参物

7月の募集時に申請した、75歳以上
のみで居住している世帯

対象

戸別受信機1式

貸与内容

貸与内容



7月に募集した、町の防災行政無
線放送を自宅内で聞くことのできる
「戸別受信機」を皆さんへ貸与しま
す。申し込みした人は、事前に送付
した案内文で指
定した日程・会
場にて受け取っ
てください。

⑤ 危機管理防災課 消防交通係

消防交通係

☎096(232)2110

お申込みいただいた皆さんへ
戸別受信機貸与のご案内



詳しくは
こちら

※申請のあった世帯へ事前に送付し
ています。

●本人確認ができるもの(運転免許
証または運転経歴証明書・マイナ
ナンバーカードなど)

※代理人受け取りの場合は代理人本
人のもの

その他

●行政区ごとに日程・会場を指定し
ています。(申請世帯へ送付してい
る案内文に掲載)

●指定の日程・会場で受け取りがで
きない場合、他の日程・会場でも
受け取りが可能です。

消防団応援の店を 募集します

⑤ 危機管理防災課 消防交通係
☎096(232)2110

町では約340人の消防団員が昼夜問わず、地域
住民の安全・安心な生活を守るため活動していま
す。

そこで、頑張る消防団員を応援するために、町
内の店舗や事業所を対象とした「消防団応援の店」
制度に協力いただける店舗・事業所を募集してい
ます。

登録店舗・事業所には、消防団員カードを提示
した団員やその家族に、料金の割引や特典などの
サービスをお願いしています。

登録いただいた店舗・事業所には、対象店と分
かるようポスターやステッカーを配布します。ま
た、町ホームページにも一覧を掲載
し、情報を発信します。



登録店舗一覧など



詳しくは
こちら

令和8年菊陽町消防出初式

⑤ 危機管理防災課 消防交通係
☎096(232)2110

詳しくは
こちら

消防団員の士気の高揚と団結の強化を図るとと
もに、町民の防火意識を高めることを目的に、恒
例の消防出初式を開催します。

当日は、消防団員による分列行進や通常点検、
幼年消防クラブによる分列行進などを行います。

皆さんのお越しをお待ちしております。

日時

1月18日(日) 午前9時開会予定

場所

杉並木公園ふれあい広場



昨年度の消防出初式

脳とからだの健康度をチェック 健康度測定会

⑤ 介護保険課 地域包括支援係 ☎096(232)2366

町では、認知症予防と健康寿命の延伸を目指し、TSMC慈善財団および熊本大学と連携して「熊本-TSMC
健康長寿プロジェクト事業」を令和7年度から開始しています。この事業の一環として、下記の教室を開催し
ます。ぜひご参加ください。

日時

2月12日(木)、18日(水)、19日(木)

①午前10時～、②午後2時～

全6回(各回定員50人、1時間30分程度)

場所

町総合体育館

対象者

65～84歳の町民(令和8年4月1日時点)

ただし、次のいずれかに当てはまる人は除く

①支えなしで5分歩くことが難しい人

②排泄など身の回りのことに介助が必要な人

シニアの
ための

参加
無料



詳しくは
こちら



2月5日(水)までに下記QRコードまたは
電話で申し込む。

※先着順

申し込みはこちら



申込方法

注意事項

この測定会への参加は、下記の令和8年
度「脳活！シニアチャレンジ教室」への
申し込みが必須となりますのでご注意く
ださい。

測定内容

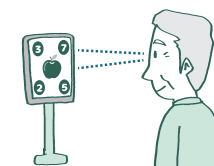
●歩行バランスの測定

5分歩行するまでにかかる時間や
体のバランスを測定します。



●脳の健康度の計測

専用のアプリを使用し、目の動きを
もとに脳の健康度を測定します。



健康長寿プロジェクト「脳活！シニアチャレンジ教室」 令和8年度 受講生募集

参加
無料



エアロビで
楽しく全身を
動かします。



はしご型の
トレーニング用具を
使って、脳と体を
同時に動かします。

運動や認知トレーニング、栄養などの講話を通して
認知症の予防を目指す教室で、令和7年度から引き続
き行います。

期間

4月開始予定、週1回(1時間30分)

定員

100人

※定員を超える申し込みがあった場合は、上記の測定
会の結果などをもとに、受講生を決定します。

参加方法

本教室の受講には、上記の測定会への参加が必須と
なります。教室の詳細は、測定会でお知らせします。

参加者の声

脳チャレ教室に参加し始めてから、外に出る
ことが苦にならなくなり、家族からも「活動的
になったね」と言われました。(参加者Aさん)