

## 定額給付金の申請の手続きはお済みですか

菊陽町では、定額給付金の申請の受付を4月6日から行っています。  
申請しなければ辞退したものとみなされ支給されません。まだお済みでない方は、申請書を郵送（青の返信用封筒）で提出されるか、役場までご持参ください。

### 申請に必要な書類について

申請する場合は、申請書と希望される口座の通帳（カード）のコピーが必要です。  
定額給付金は原則として、口座をお持ちでない方以外は振り込みによる支給になります。  
通帳（カード）のコピーがない場合は、振り込みの手続きができません。提出される際は申請書と通帳（カード）のコピーがおそろいであることを確認のうえ提出をお願いします。  
※通帳のコピーは、通帳を1ページめくった、氏名（カナ）・金融機関・口座番号の記載された部分になります。表紙ではありません。

### 役場からの書類が届いていない場合について

基準日（2月1日）より後に、住所を異動された方や、住民票と実際にお住まいの居住地が異なる場合などは、申請用紙が届かないケースがあります。まだ、申請用紙が届いていない方は、対策室までお早めにご連絡ください。

- ◆定額給付金の給付を装い、嘘を言って現金をだましとる事件が発生しています。
- ◆今回の定額給付金は経済対策のための1回限りの給付です。
- ◆給付金をかたった「振り込め詐欺」や「個人情報の問い合わせ」にご注意ください。

詳しくはこちら

問い合わせ

総合政策課 定額給付金対策室  
☎ 232-3399 FAX 232-4923

## 「第27回高齢者および女性の交通安全の集い」 受講者募集

- ▶対象 65歳以上の高齢者もしくは女性ドライバー（現在車に乗られている方で、当日自家用車を持ち込むことができる方）
- ▶日時 6月24日（水） 正午～午後4時20分
- ▶場所 HSR九州交通教育センターレインボー熊本
- ▶参加費 無料
- ▶申込期限 6月19日（金）まで



申込  
問い合わせ  
総務課 交通防災係  
☎ 232-2111

## 農家の皆さまへ （一般の方の回収はできません） 農業用廃プラスチック類回収のお知らせ

- ▶日時 6月9日（火）少雨決行（雨天時6月10日）  
午前9時～午後3時
- ▶場所 菊陽カントリーエレベーター
- ▶回収物および料金
  - ①廃ビニール 無料
  - ②廃ポリフィルム・肥料袋 約16円/kg（税別）
  - ③その他 約51円/kg（税別）
- ▶注意事項
  - ①料金は後日、口座振替されます。
  - ②梱包の悪いものについては、受け入れができません。
  - ③料金が異なるため、種類により別々に計量します。
  - ④劣化フィルム（再生不可能）については、埋立処理となり別料金が必要です。

農政課 ☎ 232-4916  
問い合わせ JA菊池菊陽中央支所 営農生活課  
☎ 232-2213

## 狂犬病予防注射（後期）を 実施します

狂犬病予防注射を次の日程で行います。  
（今年3月2日以降に注射が済んでいない犬が対象です。）

### ■ 日程表

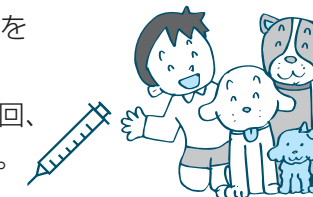
月日	受付時間	場所
6月20日（土）	9:00～10:00	中央公民館
	10:30～11:30	武蔵ヶ丘 コミュニティセンター

問い合わせ

環境生活課

☎ 232-2114

- 注射は、生後91日以上の子犬が対象になります。
- 接種期間は、毎年4月1日～6月30日の間です。
- 動物病院でも受けることができます。
- 当日は案内はがきをご持参ください。
- 犬の登録は生涯1回、注射は年1回です。



- 料金
- 注射料…………… 2,500円
  - 注射済票交付手数料…………… 500円
  - 登録手数料…………… 3,000円  
（新規に登録する場合に必要です）

## 7月1日は平成21年経済センサス—基礎調査の日です

全国すべての事業所・企業が調査の対象です。  
調査員が調査票を持って皆さまの事業所をお訪ねいたします。

7月1日、平成21年経済センサス基礎調査が全国一斉に行われます。この調査は、事業所・企業の産業規模などの基本的構造を明らかにする調査で、調査の結果は国や都道府県、市区町村が私たちの生活をより良くするために必要な基礎資料となります。6月下旬から調査員が各事業所へ調査票をお届けいたしますので、調査票へのご記入をお願いいたします。

なお、ご記入いただいた内容は、統計法に規定された目的以外に使用することは法律で固く禁じられていますので、安心してご協力をお願いいたします。



6月下旬から調査員がお伺いします。調査員は「調査員証」を携行しています。総務省統計局・熊本県・菊陽町

経済センサス—基礎調査コールセンター ☎ 0570-002171

問い合わせ

総合政策課

☎ 232-2112

## あなたが決める！ にんじん焼酎「酔紅」の 試飲・選考を行います

菊陽町・菊陽町商工会では  
特産品の人参を活用した焼酎  
「酔紅（よいべに）」を開発しています

にんじん焼酎「酔紅」第1弾の  
販売を決定しました。

- 場所：さんふれあ
- 日程：6月6日（土）、6月7日（日）、6月13日（土）、6月14日（日）
- 時間：午前10時～午後3時
- 内容：3種類の試作品の中から1品を選んでください。  
※飲酒運転は絶対にしないでください。

6月10日（水）から販売開始です。  
2,700円（税込み）  
（4本セット（300ml）+オリジナルグラス）  
町内のにんじん焼酎販売登録店で購入できます。詳しくは、お問い合わせください。

問い合わせ

商工振興課

☎ 232-2165

菊陽町商工会

☎ 232-2757