

「女性特有のがん検診推進事業」を実施します

(子宮がん・乳がん検診無料クーポン配付)

平成21年度の国の経済対策の一環として「女性特有のがん検診推進事業」を実施します。

この事業は、平成21年度に菊陽町が行うがん検診のうち、子宮頸がん検診と乳がん検診の受診促進と、がんの早期発見および正しい健康意識の普及啓発により、健康の保持増進を図ることを目的に行います。

具体的には、特定の年齢に達した女性(表1、表2参照)は、事前に配布する子宮頸がん、乳がんに関する「検診手帳」と「無料クーポン」で、検診が無料で受診できます。「検診手帳」「無料クーポン」の配布は9月上旬頃を予定しています。

●対象となる検診

① 9月下旬から10月上旬に実施予定の菊陽町集団がん複合検診(子宮がん・乳がん)

② 10月中旬から11月下旬に実施予定の指定医療機関での個別検診(子宮がんのみ)

※菊陽町が行うがん検診(菊陽町集団がん複合検診・指定医療機関での個別検診)以外は今回の助成の対象とはなりませんのでご注意ください。



無料クーポンをもらうには

●対象者

前年度(平成20年4月2日～平成21年4月1日)に20歳・25歳・30歳・35歳・40歳になった女性は「子宮頸がん無料検診」の、40歳・45歳・50歳・55歳・60歳になった女性は「乳がん無料検診」の対象者となります。無料クーポンは、対象者のうち平成21年6月30日現在で菊陽町民の人にお送りします。

●検診の申込み

子宮頸がん・乳がん検診を希望する人は、事前に申し込みが必要です。30歳以上の対象者で7月に郵送した検診申込書で申し込んでいない人はお問い合わせください。20歳代の対象者で検診を希望する人は申込用紙を郵送しますので、お問い合わせください。

子宮がん検診が

20歳からになります

平成21年度から子宮がん検診の対象者が30歳以上から20歳以上に変わりました

■平成21年度からの新たな対象者

昭和55年4月1日～平成2年3月31日の間に生まれた人

■実施予定月

10月中旬～11月下旬

■検診料金

1,500円

昭和63年4月2日～平成元年4月1日生まれ、昭和58年4月2日～昭和59年4月1日生まれの人は「女性特有のがん検診推進事業」の対象となるので、無料クーポンで検診料金はかかりません。

■検診場所

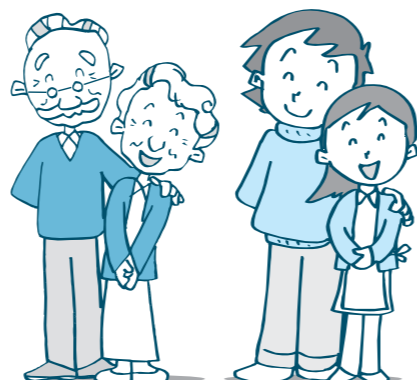
町が指定する医療機関
 予定医療機関(ちが産婦人科、池田クリニック、菊陽レディースクリニックほか)
 希望者は8月3日(月)～8月31日(月)までに健康・保険課保健予防係までお問い合わせください。検診申込書を送付します。

将来、年金を受給するためには、年金保険料の納付が必要です

国民年金は、現役で働く世代が高齢者の世代を支え負担するという「支え合い」の制度です。

この国民年金保険料の納め忘れがあると、老齢基礎年金だけでなく障害基礎年金、遺族基礎年金なども受けられなくなる場合があります。

そこで、被保険者の皆さんの年金権を確保するために、納付期限が過ぎても保険料の納付が確認できない場合には「電話」や「自宅訪問」により納付の案内を行っています。



●電話での案内

社会保険事務局が委託を行った事業所から、保険料の納め忘れがある人に電話で納付の案内をしています。委託を受けた業者は、国家公務員と同様の守秘義務が課せられており、必要な情報以外は閲覧ができないことになっています。

なお、現在「株式会社トライアイ」が電話で納付の案内を行っています。

●自宅訪問

社会保険事務局の「国民年金推進員」がご自宅に伺い、年金制度の案内や保険料納付の相談などをお受けします。「国民年金推進員」は非常勤の国家公務員で、身分証を携帯しています。

※町民の皆さんの個人情報保護には万全の体制をとっています。また夜間、休日にも電話や自宅訪問を行いますので、ご理解とご協力をお願いします。

年金や健康保険などで 分からないことがあったら?	社会保険出張相談所でご相談ください。 最寄りの開設場所：大津町役場 日時：8月19日(水) 午前10時～午後3時
-------------------------------------	--

社会保険庁ホームページ <http://www.sia.go.jp/>

お問い合わせ	熊本西社会保険事務所	☎ 355-3261
	町民課 年金係	☎ 232-4914

問い合わせ
健康・保険課
保健予防係

☎ 232-4912