

緊急雇用対策

本町では、今般の経済危機に伴う緊急雇用対策として、9月から町が委託する業者の業務に従事する人を募集します。
町が直接雇用するものではありません。

建設課

調査員募集

菊陽町の町道および法定外公共物劣化状況調査業務に従事する人を募集します。

※この業務は、離職を余儀なくされた人や、中高年齢者などの失業者に対し、次の雇用までの短期の雇用・就業機会を提供しようとするものです。

■募集人員

4人程度

(町道および法定外公共物調査員)

■業務内容

町内の町道および法定外公共物(里道・水路)の劣化状況の調査・集計など

■勤務日・勤務時間

原則週40時間(土・日・祝日を除く)

■賃金

時給750円程度

■募集受付期間

8月3日(月)～8月12日(水)

午前8時30分～午後5時30分

※ただし、最終日は午後5時締め切り。郵送の場合は、8月12日(水)当日消印有効。

菊陽町役場 建設課 管理係

■面接

町が委託する業者が8月下旬頃行います。

■雇用期間

9月1日(火)からの雇用を予定しています(最長6カ月未満の雇用)。

■応募書類

①履歴書(写真付き)

②失業者と確認できる書類の写し

(例:雇用保険受給資格者証、廃業届職務経歴、その他失業者と証明できるもの)

なお、郵送する場合は封筒に「履歴書在中」と朱字で記入してください。

応募書類送付先

〒86911192

菊池郡菊陽町久保田2800番地

菊陽町役場 建設課 管理係

問い合わせ

建設課 管理係

☎ 232-2115

商工振興課

今回計画する事業は、それぞれの業務を民間業者へ委託するものです。そのため、募集および詳細の案内は、事業を受託した業者がハローワークを通じて行います。

計画では、委託する業者を7月末までに決定し、8月上旬には求人を開始する予定です。

事業実施期間は、平成21年度から平成23年度までを計画しています。

問い合わせ

商工振興課

☎ 232-2165

| No. | 事業名 | 募集人数 |
|-----|-------------------------------|------|
| 1 | 商工業振興、地域ブランド開発・販売戦略及び販路拡大推進事業 | 1人程度 |
| 2 | 図書館ホール運営事業 | 1人程度 |
| 3 | 特産加工品開発・商品化事業 | 2人程度 |
| 4 | 農産加工品販売開拓・拡大事業 | 1人程度 |
| 5 | 農産直売所活性化事業 | 1人程度 |

※諸事情により事業を中止することがありますのでご留意ください。



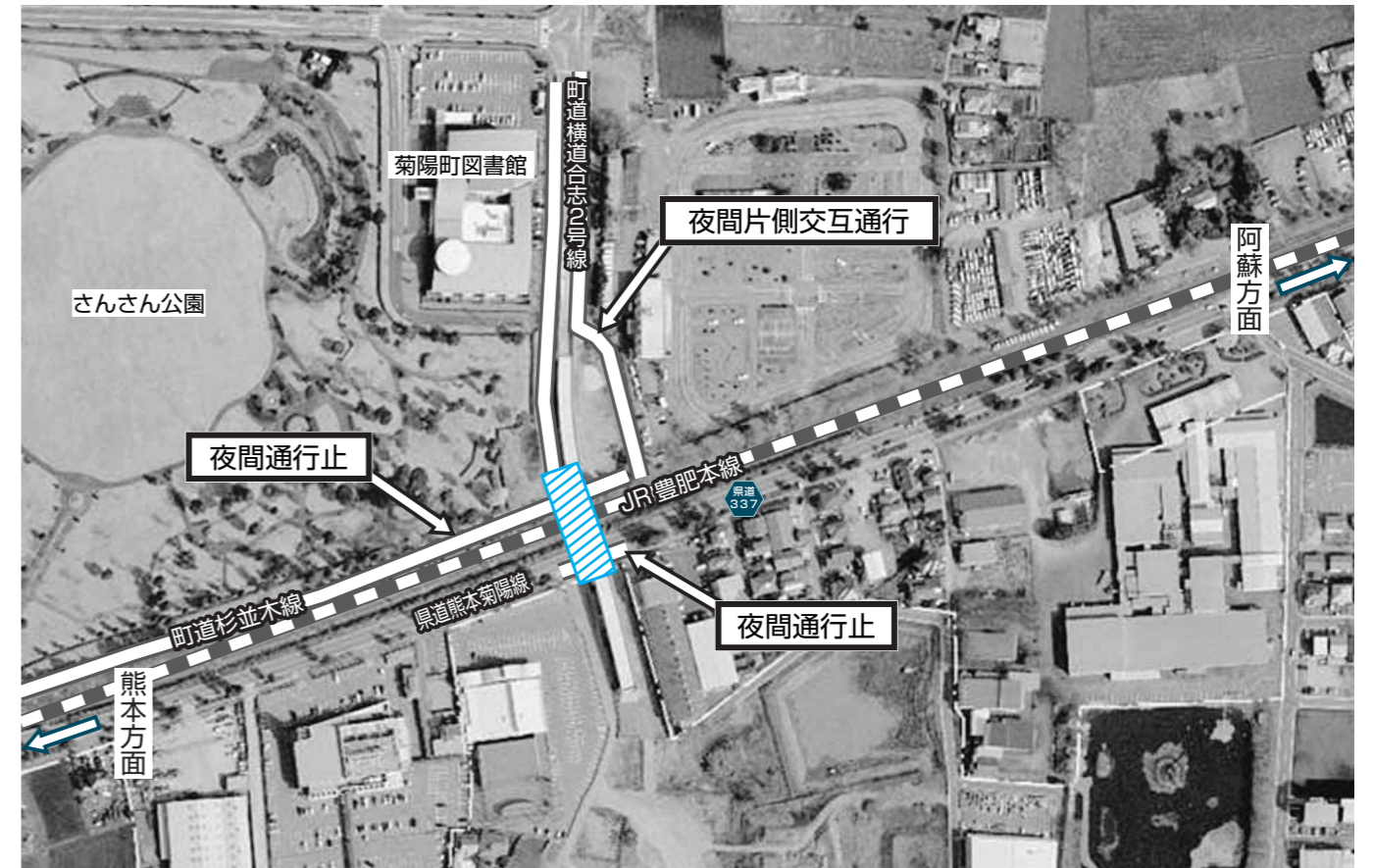
夜間交通規制のお知らせ



現在町では、国道57号(菊陽バイパス)から、県道337号熊本菊陽線、JR豊肥本線および町道杉並木線をまたぎ、菊陽町図書館東側を結ぶ道路の新設を行っています。

この度、菊陽杉並木公園(さんさん公園)付近において、橋桁の架設工事に伴い、県道337号熊本菊陽線、町道杉並木線および町道横道合志2号線を下記のとおり4回に渡って交通規制を実施しますので、ご協力よろしくお願いします。

- 規制期間 平成21年8月中旬から平成22年3月末まで
 - ・ベント組立 8月中旬から20日間程度(ベント…仮設の橋脚)
 - ・橋桁架設 10月初めから15日間程度
 - ・ベント解体 12月初めから10日間程度(ベント…仮設の橋脚)
 - ・足場撤去 3月初めから3日間程度
 ※上記については、6月末現在の施工予定によるもので、交通規制期間および迂回路の詳細は、予告看板などでお知らせします。
- 規制時間帯 午前0時～午前5時30分
- 場所 菊陽町大字津久礼地内(下図参照)
- 規制内容 **夜間全面通行止(県道・町道)** および **夜間片側交互通行(町道)**



橋桁 道路規制区画

問い合わせ

建設課 建設係
 大津警察署 交通課

☎ 232-2115
 ☎ 294-0110