

# 大字津久礼の一部が「武蔵ヶ丘北」に変わります

本町では、平成19年度から「住居表示事業」に取り組んでいます。

住居表示とは、今まで大字と地番で住所を表していたものを、大字に変わる「新しい町名」と、道路で区切られた「街区符号」および建物に振り付けた「住居番号」によって住所を表すものです。

今回は、「武蔵ヶ丘一町内、二町内(団地以外)、八久保、南八久保」の住居表示に取り組んでいます。

新しい町名は、地元区長と住民代表者で構成し、町界・町名の案を議論する「町界町名検討委員会」で検討を重ね、町へ提案されました。

町はその案を11月2日開催の「住居表示審議会」に諮問し、大字津久礼の一部を「武蔵ヶ丘北一丁目から三丁目」に変更する案が町へ答申されました。

それを受け、住居表示に関する法律による30日間の告示を行い、期間中に変更請求がなかったため、12月議会に「町界・町名変更」の議案を提出し、原案どおり可決されました。

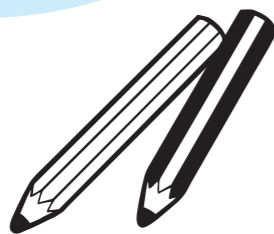
■実施区域内に建物をお持ちの人へ  
平成22年3月1日(予定)から左の図のとおり町名が変更されます。

新しい住所については、2月上旬に対象世帯および法人へ通知(はがき)を送付します。この区域にお住まいの人は、免許証などの住所変更の各種手続きをしていただきます。後日、町から手続きなどを記載したパンフレットをお配りしますので、詳しくはパンフレットをご覧ください。



問い合わせ 町民課 町民係 ☎ 232-4914

## 平成21年度 菊陽町職員採用試験



### ■職種及び採用予定数

保育士 1人程度

### ■試験の程度

短大卒業程度

### ■受験資格

- ①昭和55年4月2日～平成2年4月1日までに生まれた人
- ②保育士免許取得者または採用時まで取得見込みの人

### ■1次試験日

2月14日(日)

### ■受付期間

1月12日(火)～1月22日(金)  
午前8時30分～午後5時30分(土日除く)

### ■受験申込用紙などの請求

受験申込用紙・試験要領は、総務課と武蔵ヶ丘支所に用意しています。郵便で請求する場合は、封筒の表に「菊陽町職員(保育士)採用試験申込書請求」と朱書きし、140円切手を貼った宛先明記の返信用封筒(A4サイズが入るもの)を同封の上、総務課へ請求してください。詳細は、試験要領・町ホームページをご覧ください。

問い合わせ 総務課 人事秘書係 ☎ 232-2111

## 「障害者控除対象者」と認められた人は、所得税・住民税などの控除を受けられます

65歳以上の要介護認定者で、申請により「障害者控除対象者」と認定された人は、町で交付する「障害者控除対象者認定書」で障害者控除を受けることができます。

ただし、身体障害者手帳などで控除を受けている人は、もともと対象になっていますので、今回は必要ありません。

### ■対象者

町内に住所を有する65歳以上の要介護認定を受けている人で、平成21年12月31日現在の状態が次のいずれかに当てはまる人。

#### ○障害者

身体障害者(3級～6級)に準ずる人  
知的障害者(軽度・中度)に準ずる人

#### ○特別障害者

身体障害者(1級、2級)に準ずる人  
知的障害者(重度)に準ずる人

### ■手続きに必要なもの

障害者控除対象者認定申請書(介護保険係にあります)、印かん

問い合わせ 健康・保険課 介護保険係 ☎ 232-4912

## 20歳になったら国民年金の加入手続きが必要です

国民年金は、やがて訪れる長い老後や生活の安定を損なうような万一の事態に備え、保険料を出し合いお互い支え合う制度です。

20歳になったら自営業者や学生などは、忘れずに国民年金に加入しましょう。

### ◎加入の手続きはどうするの？

第1号被保険者(自営業、学生など)は、住所登録地の市区町村に届け出てください。

### ◎国民年金の保険料はいくらかかるの？

定額は、月額14,660円です。保険料をまとめて前払いすると割引される「前納制度」もあります。

また、定額保険料に加えて月額400円の付加保険料を納付すると、将来、老齢基礎年金に加えて付加年金が支給されます。

### ◎納付方法にはどんなものがあるの？

金融機関などの窓口での現金納付のほかに、口座振替、クレジットカードによる納付もあります。納付方法によっては割引もあります。



### ◎学生も加入しなければならないの？

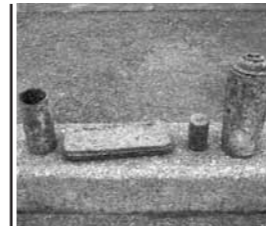
学生であっても、20歳になれば国民年金に加入しなければなりません。

しかし、学生であつたり収入が少なかつたりして国民年金保険料の納付が困難な場合は、申請により保険料の納付が猶予・免除となる場合があります。

- 学生納付特例制度
- 若年者納付猶予制度
- 保険料免除・一部納付(免除)制度

この申請を行わないまま、保険料が未納になっていると、万一のときに障害年金が受け取れないなど、思わぬ事態を招きますのでご注意ください。

### 環境工場に搬入された違反ごみの例



燃やすごみに入っていた缶、ペンケース、乾電池、スプレー缶→正しく分別してください。



搬入できない消火器、発煙筒→専門業者に出してください。

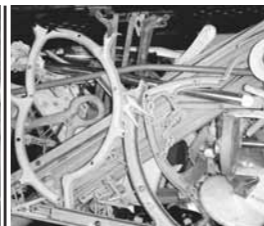


中身の入ったままの缶詰類→中身を出して分別してください。

### 資源物J(プラスチック類)に混入した違反ごみの例



スプレー缶→穴をあけて資源物A(空かん・空びん)へ



物干しハンガー、プラスチックライター→燃やすごみへ



資源物A(空かん・空びん)へ

正しく分別されないまま回収されたごみ(違反ごみ)が原因で、ごみ収集車内での火災事故や環境工場での故障が発生するなど、違反ごみがごみ処理過程で問題となっています。また、ごみステーションに違反ごみシールを貼られたごみが長い間残っているために、地域にも掲載しています。



問い合わせ 環境生活課 ☎ 232-2114

町ホームページ <http://www.kikuyo.hinokuni-net.jp/>