

お知らせ



セアカゴケグモ・ハイロゴケグモにご注意

セアカゴケグモなどの毒グモが県内でも確認されています。発見したときは十分注意し、素手で触らないようにしましょう。

▼特徴

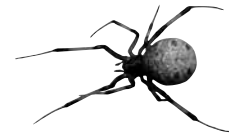
・セアカゴケグモ 体長は約1センチで全体的に黒く、背面と腹面に赤い模様があります。

・ハイロゴケグモ 体長は約1センチで背面は灰色や茶色、黒色で腹面に赤い模様があります。

※攻撃性はほとんどありませんが、触るとかまれることがあります。かまれると強い痛みを感じ、腫れや発熱などを起こし、まれに重症化する場合があります。



▲セアカゴケグモ



▲ハイロゴケグモ

▼生息場所 日当たりの良い暖かい場所、地面や人工物のくぼみや穴、隙間などにすみ、巣を作ります(例：道路側溝やプランターの底、室外機の裏など)。

▼もし見つけたら 一匹見つければ周囲にも潜んでいる可能性があります。よく周囲を確認するなど注意して素手で触らないように駆除した後でご連絡ください。

▼駆除の方法 市販の殺虫剤(ピレスロイド系)を噴霧するか靴などで踏んでください。卵は殺虫剤が効きにくい場合がありますので、しっかりと踏みか焼却してください。

▼もしかまれたら 流水で患部を洗い、すぐ医療機関で治療を受けてください。駆除したクモを持参すると適切な治療につながります。

▼問い合わせ

環境生活課 環境係

☎(232)2114



年金保険料の後納で年金額アップ!

年金保険料を後納すると将来受ける年金額が増額したり年金受給資格が得られたりする場合があります。

▼後納制度とは

過去10年以内に国民年金保険料の納め忘れの期間のある人は、申し込みで、平成24年10月から平成27年9月までの3年間に限り、国民年金保険料を納めることができる期間が過去2年から10年に延長されます。

▼利用できる人

- ① 20歳以上60歳未満の人
 - ② 10年以内に納め忘れの期間(納付免除以外)や未加入期間がある人
 - ③ 60歳以上65歳未満の人
 - ④ 1の期間のほか任意加入中に納め忘れの期間がある人
 - ⑤ 65歳以上の人
- 年金受給資格がなく任意加入中の人も含む

▼問い合わせ

町民課 年金係 ☎(232)4914



農業用廃プラスチック類を回収します

▼日時 9月11日(木)

午前9時～午後3時

▼場所 菊陽カントリーエレベーター

▼回収物・料金

① 廃ビニール 無料

② 廃ポリフィルム・肥料袋・灌水チューブ 約16円/キ

③ その他 約51円/キ

▼注意事項

- ・一般の人の回収はできません。
- ・料金は後日、口座振替されます。
- ・梱包の悪いものは受け入れができません。
- ・料金が異なるため種類で別々に計量します。

- ・劣化フィルム(再生不可能)は埋め立て処理になり別料金が必要です。
- ・同じ種類でまとめてください。
- ・荷物降ろしは各自でお願いします。

▼問い合わせ

農政課 農政係 ☎(232)4916
JA菊池菊陽中央支所営農生活課
☎(232)8206



大学生による若年投票率向上のイベント開催



▲箱ウサ

若者の投票率向上などを目的に県内の大学生で構成・設立されたNPO法人ドットジェイピーが9月28日(日)の

町長選挙・町議補欠選挙の投票を呼び掛けるイベントを行います。

本町は有権者が3万人を超える状況です。この機会に皆さんで投票の大切さについて考え、選挙のときはぜひ投票しましょう。

▼日時 9月23日(火・祝日)・27日(土)

午後1時～午後3時

▼場所

イオン菊陽店、ゆめタウン光の森店

▼内容

NPO法人ドットジェイピーのメンバー(熊本大学、熊本県立大学、熊本学園大学の学生)が作成したビラの配布と投票の呼び掛け

▼問い合わせ

菊陽町選挙管理委員会

☎(232)2111



東部町民センター主催 人権講演会

常法寺住職・佐々木 高彰さん(山鹿市在住)が家族の絆の大切さや多くの人との会話を通して感じた人権の大切さについて講演します。皆さんのご来場をお待ちしています。



▲常法寺住職 佐々木 高彰さん(山鹿市在住)

▼日時 10月2日(木)

午後7時30分～午後9時

▼場所 東部町民センター

▼問い合わせ

東部町民センター

☎(232)3803



第36回「少年の主張」熊本県大会

県内各地域から選考された中学生14人が、日頃考えていることや感じていることを自らの視点で感性豊かにとらえ、発表します。

▼日時 9月27日(土)

午後1時～午後4時

▼場所 熊本県庁地下大会議室

▼問い合わせ 熊本県くらしの安全推進課

☎(3333)2294



熊本県人権子ども集会

部落差別などの差別をなくし、一人一人の人権が尊重される社会の実現を目指して行われる集会です。県内の児童や生徒が参加し、子ども実行委員の運営で体験・活動報告や全体活動などが行われます。

▼日時 10月11日(土)

午前10時～正午

▼場所 パークドーム熊本

▼問い合わせ 熊本県人権同和教育課

☎(3333)2702



地震訓練に参加しよう

誰もがその時にいる場所で参加できる地震対応訓練、「熊本シエイクアウト訓練」を実施します。地震から身を守るためには、日頃からの備えと、発生直後のとっさの行動が不可欠です。皆さんぜひ参加してください。

▼日時 11月5日(水)

午前10時15分～午前10時30分頃

※訓練内容・参加手続きなど、詳しくは「熊本シエイクアウト」で検索！

▼問い合わせ 熊本県危機管理防災課

☎(3333)2811

募集



ガーデニング教室 多肉植物の苔玉作り

▼日時 9月27日(土)

午前9時30分～午前11時30分

▼場所 菊陽杉並木公園管理センター

▼内容 多肉植物の一種である虹の玉やアロエなどを使って苔玉を作ります。

▼講師 園芸研究家 安武 龍蔵さん

▼定員 30人(先着順)

▼費用 1,000円(受講料500円、材料費500円)

▼申込期間 9月8日(月)～9月19日(金)

※キャンセルの場合、後日、材料費の負担が必要です。

▼申し込み・問い合わせ 菊陽杉並木公園管理センター

☎(349)2533



「終活」を考える

誰もが迎える人生の終末にどう向き合うのかを提案します。

▼日時 9月30日(火)午前10時～正午

▼講師 木村 好伸さん

▼定員 20人程度



マグカップとお皿に絵付けをしよう！

▼申し込み・問い合わせ 武蔵ヶ丘コミュニティセンター

☎(232)5697

陶器用の絵の具を使って、絵付けを体験しましょう。

▼日時 10月9日(木)午前10時～正午

▼場所 東部市民センター

▼講師 内田 早苗さん

▼費用 材料費1,000円

受講料200円

▼準備物 エプロン

▼定員 8人(先着順)

▼申し込み・問い合わせ 東部市民センター

☎(232)3803



介護予防健診 ウェルネスチェック！

▼日時 10月9日(木)

午後2時～午後3時30分

▼場所 ふれあい交流・福祉支援センター

▼内容 高精度筋量計フィジオンを使用した筋量測定、体力測定、健康運動指導士のアドバイス

▼対象者 昭和24年4月1日までに生まれた人

▼定員 20人(先着順)

▼持参物 老眼鏡(必要な人)、室内シューズ

▼申込方法 電話で申し込み

▼申込期限 10月7日(火)

▼申し込み・問い合わせ 介護保険課 介護予防係

☎(232)2366

「くまもとの地下水を考える」の受講者を募集します

白川中流域地下水啓発講座「くまもとの地下水を考える」を開催します。専門家を講師に招き、貴重な話を聞ける機会になっています。ぜひご参加ください。

☎【申し込み】環境生活課 環境係 ☎(232)2114
【その他】肥後の水とみどりの愛護基金 ☎(351)3882

Table with 4 columns: 実施日, 時間, 講座テーマ, 講師, 場所. Rows include dates 9/28, 10/19, 11/16 and topics like '白川中流域の涵養効果' and '熊本の地下水の実態と変動'.

- ▶対象者 どなたでも
▶費用 無料
▶申込方法 事前に電話で申し込む(空席があれば当日受け付け可)
▶申し込み先 環境生活課
▶定員 各100人(先着順)
▶主催 公益財団法人 肥後の水とみどりの愛護基金、白川中流域土地改良区協議会、大津町、菊陽町



親子ふれあい講座 「パン教室」

手作りパンと米粉スープを作ります。んか。

▼日時 10月11日(土)

午前9時30分～午後1時

▼場所 西部市民センター

▼講師 相良 トシエさん

▼対象者 小学生と保護者(未就学の子どもはご遠慮ください)

▼定員 12組(先着順)

▼費用 参加費1組800円(材料代、保険料含む・当日徴収)

▼申込期限 10月2日(木)

▼申し込み・問い合わせ 中央公民館

☎(232)2116



葉画

葉っぱの原型を生かして絵を描くユニークな画法です。

▼日時 10月20日(月)、11月17日(月)

午前10時～正午

▼講師 井上 榮美子さん

▼費用 受講料400円/2回

材料代実費800円/1回

▼定員 6人程度

▼申し込み・問い合わせ 武蔵ヶ丘コミュニティセンター

☎(232)5697



第30回くまもと車いすふれあいジョギング大会

▼日時 10月4日(土)

午前11時30分開会

▼場所 菊陽杉並木公園と周辺道路

▼種目

①1キロ・3キロ(生活用車いすの部)

②3キロ(競技用車いすの部)ジュニア、ビギナーのみ

▼参加資格 車いす常用者

▼費用 参加費一人1,000円

中学生以下500円(当日徴収)

▼申込期限 9月12日(金)

▼申し込み・問い合わせ 菊陽町ボランティアセンター

☎(232)4824



デジタル一眼カメラに触れてみよう

デジタル一眼カメラの初級講習会を開催します。カメラはこちらで準備します。初心者の人でも大歓迎です。

▼日時 10月5日(日)

午後2時～午後4時

▼場所 菊陽町図書館 視聴覚室

▼内容 基本用語や撮影のコツを学び、実際に撮影します。

▼講師 ソニーセミコンダクタ(株)社員

▼定員 20人程度(先着順)

▼申し込み期限 9月26日(金)

▼申し込み・問い合わせ ソニーセミコンダクタ(株)熊本テクノロジセンター(担当:今村)

☎(2992)6121



菊陽町チャリティーゴルフ大会

▼日時 10月25日(土)

▼場所 グランドチャンピオンGC

▼費用 キャディ付プレー

11,500円(ドリンク券付き)

参加費2,500円



第51回菊陽町会長杯争奪ミニバレーボール大会

▼定員 150人(先着順)

▼申し込み・問い合わせ 菊陽町ゴルフ協会事務局(菊陽町体育協会)

☎(233)1520

▼日時 10月26日(日)

午前8時30分～午前8時50分受付

▼場所 菊陽町民体育館、菊陽中部小体育館

▼対象者 菊陽町ミニバレーボール協会登録者

▼費用 参加費1チーム2,000円

(追加登録者のみ一人200円)

▼参加申込日時・場所 10月10日(金)・11日(土)

午後7時～午後8時 中央公民館

▼監督会・抽選会 10月15日(水)午後8時

▼問い合わせ ミニバレーボール協会会長(村上)

☎(232)3049



第28回菊陽町にんじんの里マラソン大会

爽やかな秋空の下、自然豊かな田園地帯を走ってみませんか。町内、町外問わず参加できます。

▼日時 11月2日(日)

午前9時15分開会

▼場所 菊陽杉並木公園周辺コース

▼種目・対象者

①2キロ 小学生男女、中学生・一般女子

②5キロ 中学生・一般男女(高校生含む)

③10キロ 一般男女(高校生含む)

▼費用 参加費大人1,500円



第5回森林自然観察・体験教室 小岱山

中学生以下1,000円
申込方法 申込書に必要事項を記入し、参加費を添えて申込期限までに申し込んでください(平日午前8時30分～午後5時15分)。
申込期限 10月10日(金)
※定員になり次第締め切ります。
申し込み・問い合わせ 菊陽町にんじんの里マラソン大会事務局(菊陽町体育協会)
☎(233)1520

▼日時 9月21日(日)(小雨決行)

午前10時～午後2時

▼集合場所 小岱山ビジターセンター(玉名市)

▼内容 秋の野の花の観察や小岱山の歴史などの説明をします。

▼定員 40人

▼費用 保険料・資料代500円

小学生以下 300円

▼申込方法 「第5回森林自然観察・体験教室申し込み」氏名、年齢、住所、電話番号を記載して①はがき

②ファックス③電子メールでお申し込みください。

▼申し込み先

〒862-8570(住所不要)

熊本県森林保全課みどり保全班

②ファックス(385)6247

③電子メールアドレス

shinrinhozen@pref.kumamoto.jp

お問い合わせ 熊本県森林保全課

☎(333)2450

菊陽町図書館だより

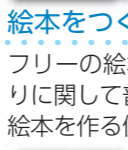
ほんの森

開館時間 月・水・金・土・日/午前10時～午後6時
木/午前10時～午後8時
休館日 毎週火曜日・毎月第3水曜日(館内整理日)
年未年始(12月28日～1月3日)
特別整理期間(年1回)

新しく届いた本



偶然の装丁家 矢萩多聞/著
中島岳志や森まゆみの著作をはじめ、小説、学術書、ビジネス書など幅広く「本の貌」を手掛ける著者。どのようにして本作りの道にたどりついたのか?



絵本をつくりたい人へ 土井章史/著
フリーの絵本の編集者になって25年の著者が絵本作りに関して普段思っていることをお伝えします。さあ、絵本を作る側からの絵本を楽しんでみましょう。



地球進化46億年の物語 ロバート・ヘイゼン/著
絶えず変化を続ける地球。生物無生物が織りなす「共進化」とは?誕生から46億年を貫く壮大なストーリーです。

徳川吉宗と江戸城 岡崎寛徳/著
夜回り先生子育てで一番大切なこと 水谷修/著
宇宙飛行士の知られざる真実 寺門邦次/著
森ではたらく! 古川大輔/編著

図書館からのお願い

本や雑誌の取り扱いは十分に注意してください

図書館には、連日多くの来館者があり活気に満ちています。多くの皆さんに利用してもらうことは図書館の一番の喜びです。
め大切な資料です。取り扱いには十分に注意してください。もし誤って本を水などに濡らしてしまったり破れてしまったりした場合は、そのままの状態ですぐに図書館に持参してください。テープなどでの修理は不要です。図書館職員が専門の道具を使って修理します。修復不可能な本は現物弁償になります。ご協力をよろしくお願いします。

菊陽町図書館ホール 9月の催し

(平成26年8月4日現在予定分)

Table with 5 columns: 日曜, 開場, 開演, 終演, 催し物, 主催者, 入場方法, 対象者. Rows include Dance Party, Wedding Ceremony, Human Rights Festival, Piano Recital, and School Music Performance.

☆主催者の都合で内容が変更する場合があります。
☆図書館駐車場が満車の時は、隣接する公園の駐車場をご利用ください。
☆練習・リハーサルなどは掲載していません。

平成27年4月分のホール使用の調整会議(抽選会)を、平成26年10月10日(金)の午前9時30分から図書館ホールで行います。認め印を持参し、時間までに集まってください。

問い合わせ 図書館 ☎(232)0404 図書館ホール ☎(232)7756 http://www.kikuyo-lib.jp/hp/

持ちパソコン 障がいがある人を対象とした職業訓練

自分のパソコンを使ったインターネットやメールの活用方法を指導します。
日時 9月2日(火)～9月25日(木)
火・木・土曜日(全10回)
午前10時～正午
中央公民館 ☎(232)2116

「くまもと健康づくり応援店」を募集します

県民の健康づくりを支援する「くまもと健康づくり応援店」を募集します。
募集対象 飲食店、弁当・総菜店など
募集要件 栄養成分表示やヘルシーなメニューの提供など全9項目の中から取り組む項目を選択実施すること
募集期限 10月31日(金)
申し込み・問い合わせ 熊本県健康づくり推進課 ☎(333)2252

試験

熊本県立農業大学校 入学者選抜(推薦・一般)
試験日・種類 10月2日(木)
推薦入学者選抜 (高等学校推薦・地域推薦)
平成27年1月20日(火)
一般入学者選抜
場所 熊本県立農業大学校
申込期限 9月3日(水)～9月12日(金)
12月3日(水)～12月17日(水)

菊池郡市医師会立看護高等専修学校入学試験

試験日 11月6日(木)
午前: 学科試験、午後: 面接
場所 菊池郡市医師会立看護高等専修学校(菊池市)
試験科目 国語、社会、数学(または英語)、面接
応募資格 中学校卒業以上の人(平成26年度卒業見込み含む)
受験料 10,000円
募集人員 40人
課程・学科 医療高等課程・准看護科
修業年限 2年(昼)
願書受付期間 10月1日(水)～10月29日(水)午後4時必着
合格発表 11月10日(月)
問い合わせ 菊池郡市医師会立看護高等専修学校 ☎0968(25)2182

相談

無料民事調停相談会
日時 9月28日(日)
午前9時30分～午後0時30分
場所 合志市総合センター ヴィーブル
内容 金銭の貸し借り、多重債務、交通事故による損害賠償、賃貸借契約の家賃や敷金問題、土地の境界や

全国一斉! 法務局休日相談所

近隣トラブル、男女間の慰謝料など
問い合わせ 熊本民事調停協会(土・日・祝日を除く。午前10時～午後3時) ☎(325)2121
日時 10月5日(日)
午前10時～午後3時
場所 熊本地方法務局阿蘇大津支局
申し込み・問い合わせ 熊本地方法務局阿蘇大津支局 ☎(293)2272

Webカメラを利用した会社・法人登記相談(予約制)

熊本地方法務局阿蘇大津支局の登記相談は予約制です。また、Webカメラを利用した会社・法人登記の相談を試行しています。相談を希望する人は事前に予約をお願いします。
相談日時 午前9時～午後4時(土・日・祝日を除く)
予約方法 ①電話 ☎(293)2272 ②窓口
熊本地方法務局阿蘇大津支局 ☎(293)2272