

町内巡回バスのダイヤ等改正について

平成26年6月

菊陽町役場 総合政策課



本日の構成

1. 「キャロッピー号」路線の概要
2. 利用状況分析
3. 見直しの概要



路線の紹介 (パンフレット参照)

- 中央循環線(日～金 1日8便)
 - 光の森～さんふれあ・図書館～役場
- 東部循環線(月・水・金 1日7便)
 - 道明～中代(戸次)～役場～さんふれあ・図書館
- 南部循環線(日・火・木 1日7便)
 - 井口～(津久礼・光団地)～役場～さんふれあ・図書館
- 北部循環線(月・水・金 1日各3便)
 - (東) 役場～古閑原～さんふれあ・図書館
 - (西) 杉並台～鉄砲小路～さんふれあ・図書館
- 西部線(月・水・金 1日3往復)
 - 向陽台～光の森～さんふれあ・図書館
- 南部線(月～金 1日3便)
 - 菊陽南小学校区内 他路線の見直しに合わせ微調整(火曜運行追加、始発2分繰上)

以降、南部線以外の路線について掲載

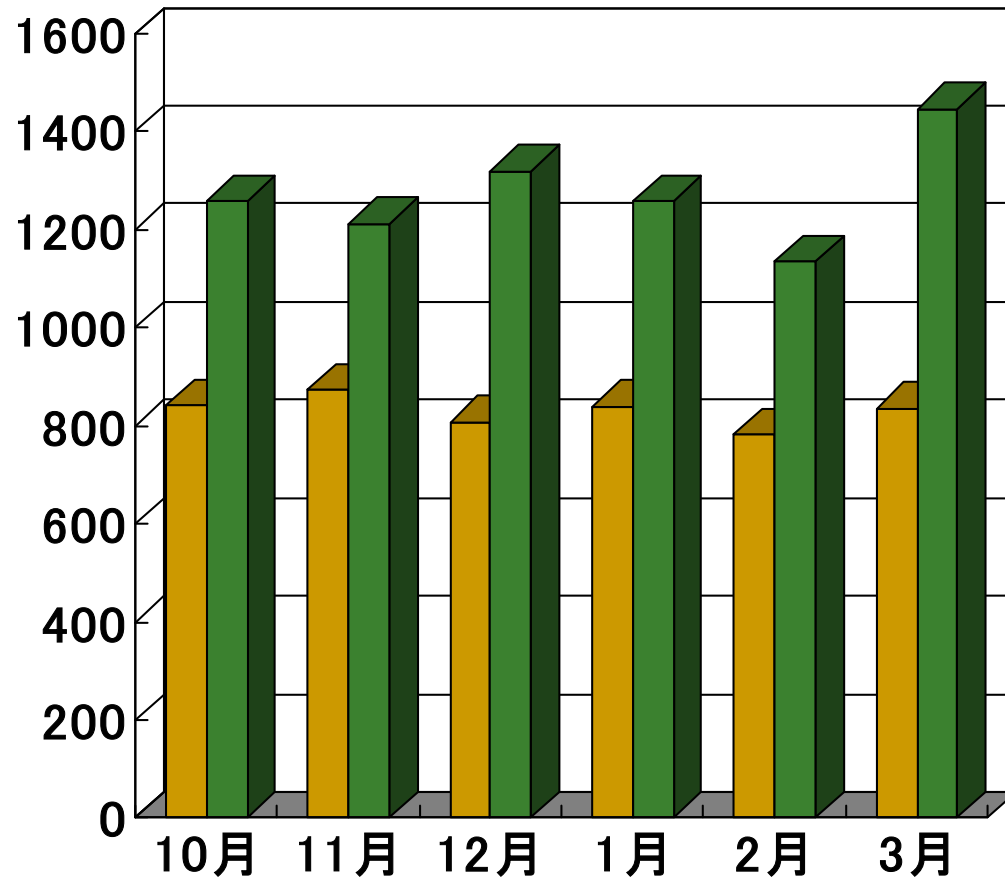


見直し H25. 10月前後の比較

	見直し前 (～H25.9)	見直し後(現状) (H25.10～H26.9)
路線数	6路線	5路線
便数／週	32便	126便
走行距離／週	388.7km	2208.6km
バス停数	101箇所	110箇所



乗車人員推移・比較



■ 見直し前
■ 見直し後

- 全体としては、前年同期比140%程度超で推移
- 路線別では、中央循環線が従前の相当路線(青葉台線+南方線)の300%超
- 便数が4倍になったため、1便あたりの乗客数は低下



目標値との比較

- 生活交通ネットワーク計画に掲げた目標

平成26年度	平成27年度	平成28年度
12,000人	14,000人	16,000人

- 乗車延べ人数：7,629人
(平成25年10月～平成26年3月の半年)
- 今後も乗車人数を伸ばす工夫が必要

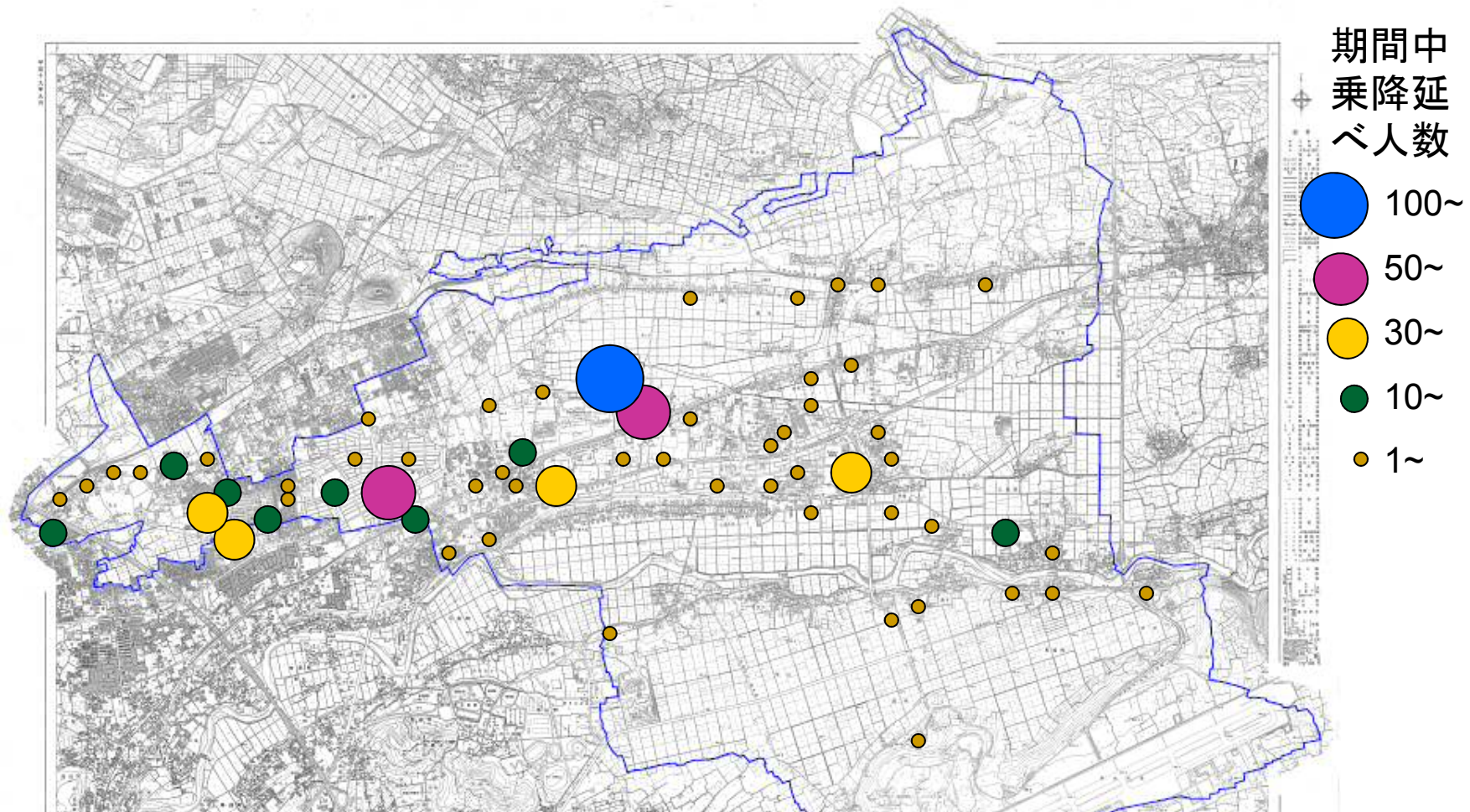


バス利用実態分析 (H25.10-H26.3)

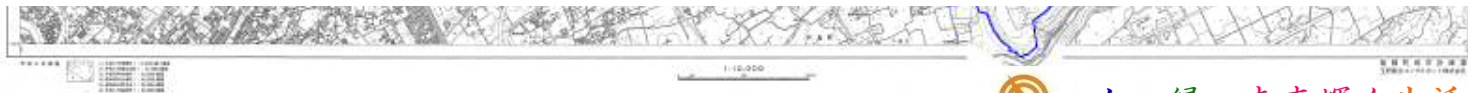
路線名	発時間	人数	/便	路線名	発時間	人数	/便	路線名	発時間	人数	/便
中央循環線	7:50	154	1.0	東部循環線	7:57	38	0.5	南部循環線	8:20	44	0.6
	9:10	427	2.7		9:00	206	2.6		9:00	42	0.5
	10:10	298	1.9		10:20	149	1.9		10:20	175	2.2
	11:20	366	2.3		12:30	63	0.8		12:30	84	1.1
	13:00	354	2.3		13:40	58	0.7		13:40	63	0.8
	14:10	334	2.1		14:50	204	2.6		14:50	109	1.4
	15:40	321	2.1		16:50	62	0.8		16:50	52	0.7
	18:00	51	0.3								
北部循環線	東	9:30	169	2.2	西部線	向陽台発	8:50	897	11.5	■西部線が突出して多い	
		12:55	74	0.9			12:15	785	10.1		■時間帯での利用傾向が見て取れる
		16:00	43	0.6			15:20	133	1.7		
	西	10:20	25	0.3		図書館発	11:20	724	9.3		■分析を進め、今後の見直しの材料に
		13:45	49	0.6			14:45	891	11.4		
		16:50	17	0.2			17:50	168	2.2		



バス停利用実態調査 (H25.12.20-27)



- 目的地順位 ①さんふれあ②ゆめタウン光の森③菊陽町図書館④イオン菊陽店⑤役場
- 乗車地順位 ①武蔵ヶ丘②武蔵ヶ丘小学校前③中代④向陽台⑤光の森二丁目・福祉支援センター前



利用者の声を収集

- 電話でのご意見（10月以降随時）
 - 利用者からの問い合わせ
- さんふれあバス停利用者（11月～12月）
 - バスを待っていたお客様に直接聞き取り
 - 西部線の利用者
- 乗り込み調査（3月）
 - 本資料10ページをもとに、利用の多い便で聞き取り
 - 西部線・南部線を除く全ての路線で実施



利用者の声(主なもの)

■ プラス面

- 以前も使っていたが使いやすくなった。通勤に使う。
- さんふれあの一番風呂に入れるようになった。
- 免許を返納して使い始めた。なくなったら困る。

■ マイナス面

- 役場方面から光の森への直通がない(中央循環線)
- 始発が早くなり、乗りにくくなった(西部線)
- さんふれあでの滞在時間が短くなった(西部線)
- 役場への直通がなくなった(西部線)



見直しの基本事項

- 路線の大幅な変更は行わない
 - 見直しをしたサービスが定着する(住民の生活がサービスに対応する)までには一定の期間が必要
- 利用実態・運行実態に応じた軽微な変更
 - ダイヤ調整
 - 乗車が極端に少ない便の廃止
- 利用者の声の反映
 - 役場方面から光の森への直通便を設定



見直し点①

- 南部循環線の東ヶ丘公園から東ヶ丘団地の変更
 - 現在のルート



見直し点①

- 南部循環線の東ヶ丘公園から東ヶ丘団地の変更
 - 見直しルート



見直し点②

- 中央循環線②のルートを中心に中央循環線①の逆回りに変更

現在は①と②ともに光の森から役場方面に行くルート



中央循環線②を逆回りに変更することで、役場方面から光の森へ直接繋がる



見直し点②

■ 主なルート

中央循環線①	中央循環線②
菊陽町図書館	菊陽町図書館
光の森六丁目	イオン菊陽店
光の森二丁目	農協中央支所前
ゆめタウン光の森	菊陽町役場
光の森駅	津久礼ヶ丘
菊陽町図書館	菊陽町図書館
津久礼ヶ丘	光の森駅
菊陽町役場	ゆめタウン光の森
農協中央支所前	光の森二丁目
イオン菊陽店	光の森六丁目
菊陽町図書館	菊陽町図書館



見直し点③

- 東部循環線と南部循環線の便数を統合
各7便 → 各5便

- 北部循環線の便数を統合
各6便 → 各4便

1便当たりの平均乗車人数が1.0人を下回り、ダイヤの組み替え・調整が可能な便は統合する。



見直し点③

巡回バス時刻表新旧対照表

中央循環線(産交バス)						
旧				新		
発車時間	人数	便数	平均乗車数	発車時間		
①	7:50	154	156	1.0	①	7:50
	9:10	427	156	2.7		10:00
	11:20	366	156	2.3		13:10
	14:10	334	156	2.1		16:05
②	10:10	298	156	1.9	②	9:05
	13:00	354	156	2.3		12:20
	15:40	321	156	2.1		14:50
	18:00	51	156	0.3		17:20
計	8便	2305		1.8	計	8便

東部循環線(産交バス)						
旧				新		
発車時間	人数	便数	平均乗車数	発車時間		
B①	7:57	38	78	0.5		
A①	9:00	206	78	2.6	A①	8:45
B①	10:20	149	78	1.9	B①	10:20
A②	12:30	63	78	0.8	A②	11:50
A②	13:40	58	78	0.7	A①	13:35
B②	14:50	204	78	2.6	B②	14:30
A②	16:50	62	78	0.8		
計	7便	780		1.4	計	5便

南部循環線(産交バス)						
旧				新		
発車時間	人数	便数	平均乗車数	発車時間		
B①	8:20	44	78	0.6		
A①	9:00	42	78	0.5	A①	8:40
B①	10:20	175	78	2.2	B①	10:20
A①	13:40	63	78	0.8	A②	11:50
A②	12:30	84	78	1.1	A①	13:35
B②	14:50	109	78	1.4	B②	14:30
A②	16:50	52	78	0.7		
計	7便	569		1.0	計	5便

北部循環線(電鉄)						
旧				新		
発車時間	人数	便数	平均乗車数	発車時間		
東	9:30	169	78	2.2	東	9:50
	12:55	74	78	0.9		13:30
	16:00	43	78	0.6		
西	10:20	25	78	0.3	西	10:40
	13:45	49	78	0.6		14:10
	16:50	17	78	0.2		
計	6便	377		0.8	計	4便

西部線(電鉄)						
旧				新		
発車時間	人数	便数	平均乗車数	発車時間		
①	8:50	897	78	11.5	①	9:10
	12:15	785	78	10.1		12:50
	15:20	133	78	1.7		15:50
②	11:20	724	78	9.3	②	12:00
	14:45	891	78	11.4		15:00
	17:50	168	78	2.2		17:15
計	6便	3598		7.7	計	6便

※旧実績期間(平成25年10月～平成26年3月)



今後も検討を続ける事項

- 現在巡回バスが乗り入れていない地区について
 - 現路線から地理的に著しく遠い場所にある地区については、バス以外のサービス提供を検討中
 - 合志市や熊本市のバスが利用できる地区もあり、巡回バスだけでなく、総合的な情報提供を実施

