

# 町内巡回バス「キャロッピー号」の改正について

平成27年6月23日

菊陽町 総合政策課

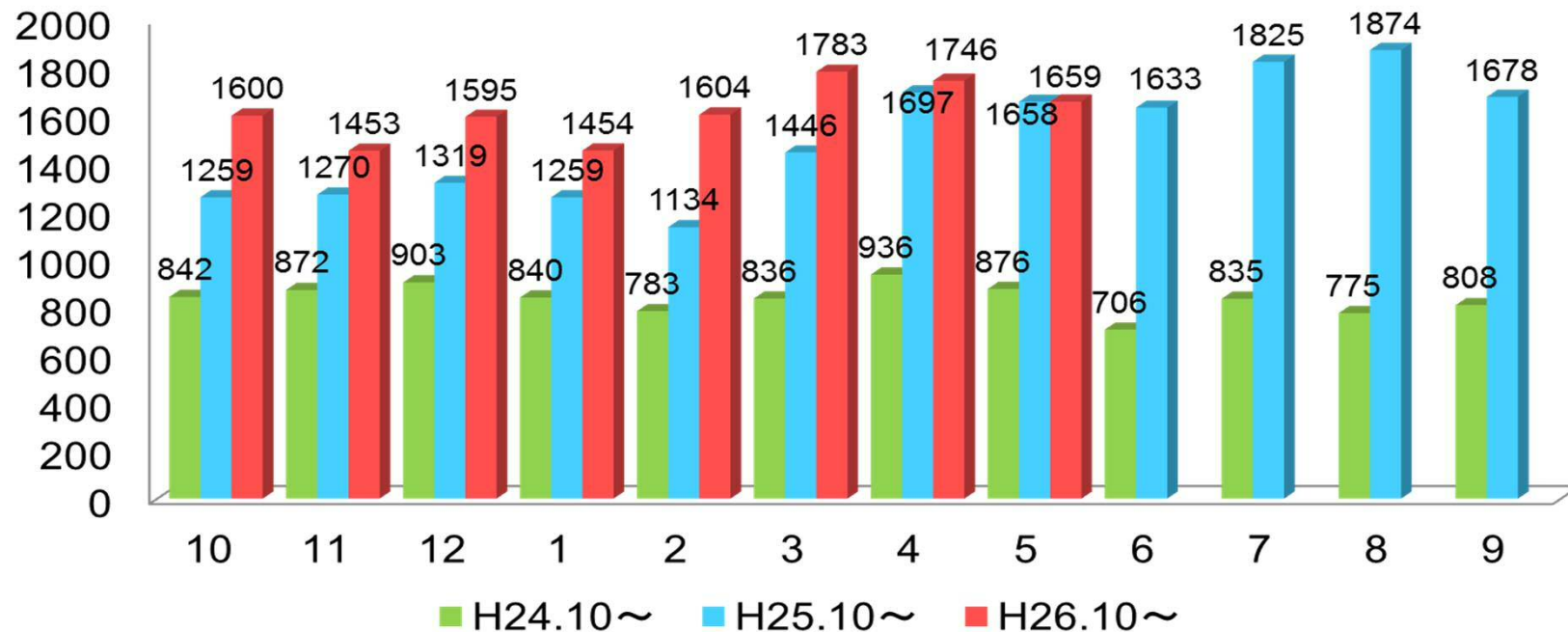


---

# 巡回バスの経過

- 平成14年 9月巡回バス運行開始
- 平成25年10月大幅な見直し
- 平成26年10月一部見直し
  - ・中央循環線の半分を逆回りにルート変更  
(役場方面から光の森へ直接行くルートに変更)
  - ・北部・南部・東部の1日当たり便数を2便削減

# 乗車人員推移・比較(全体)



H24.10~H25.9(見直し前)合計:10,012人

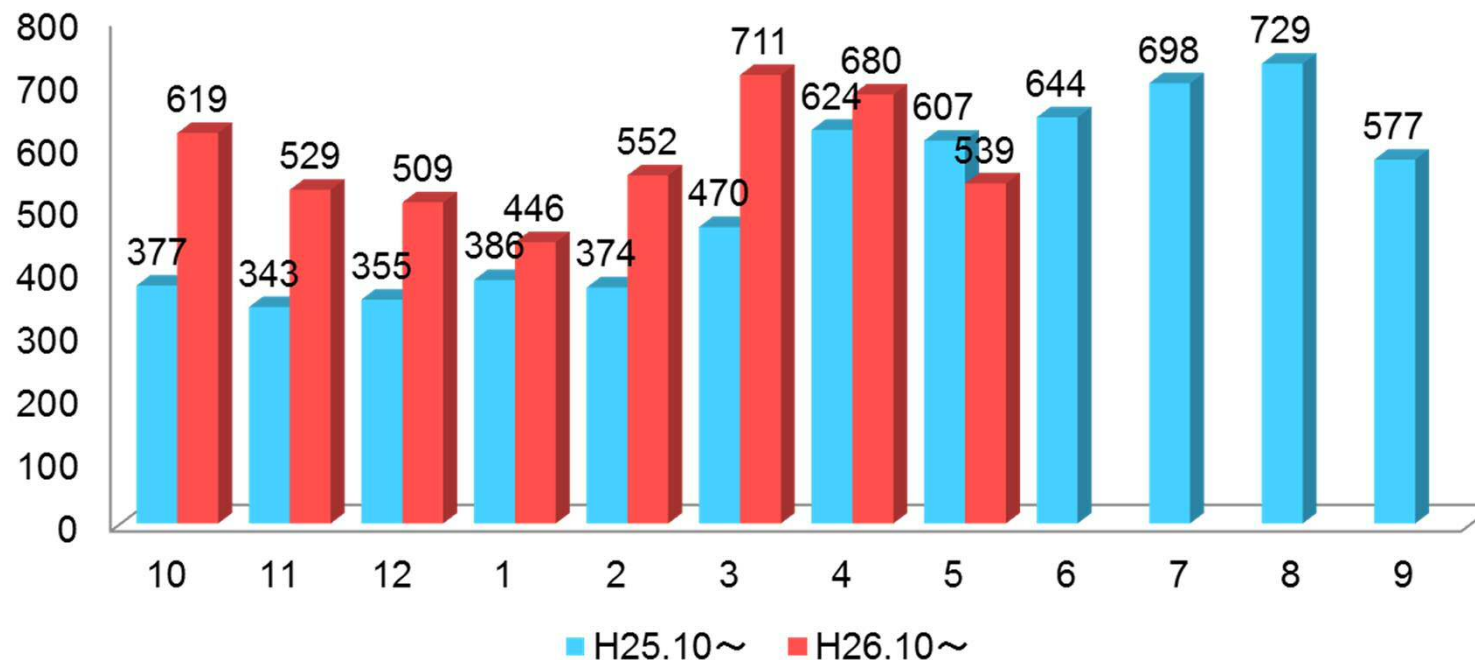
H25.10~H26.9(見直し後)合計:17,994人

H26.10~H27.5 合計:12,894人

※南小学校の通学に利用している「南部線」は乗車人員に含まない。  
年間の乗車人員は約10,000人

# 乗車人員推移(中央循環線)

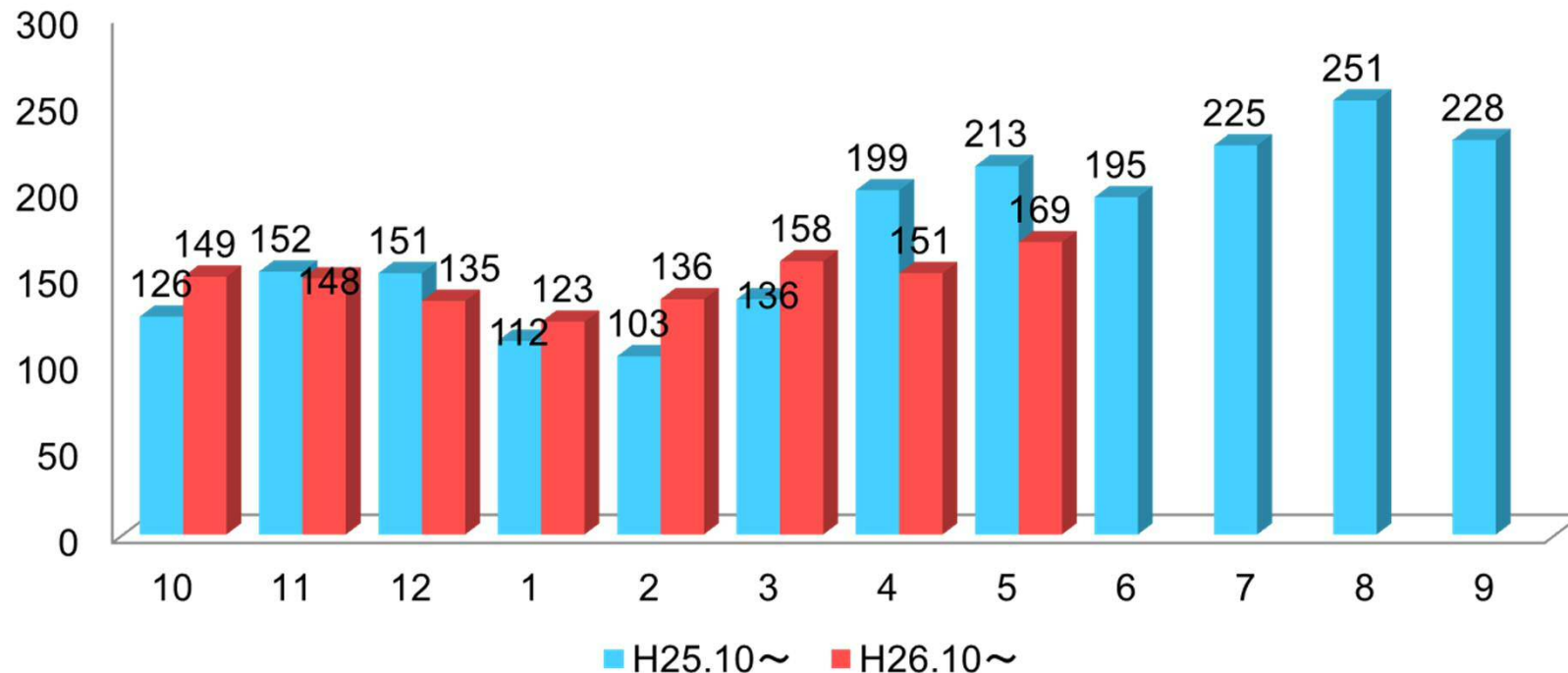
- ・光の森～さんふれあ・図書館～役場
- ・日曜日～金曜日 1日8便



- H25.10～H26.9合計:6,184人 平均乗車数2.5
- H26.10～H27.5合計:4,585人 平均乗車数2.8

# 乗車人員推移(東部循環線)

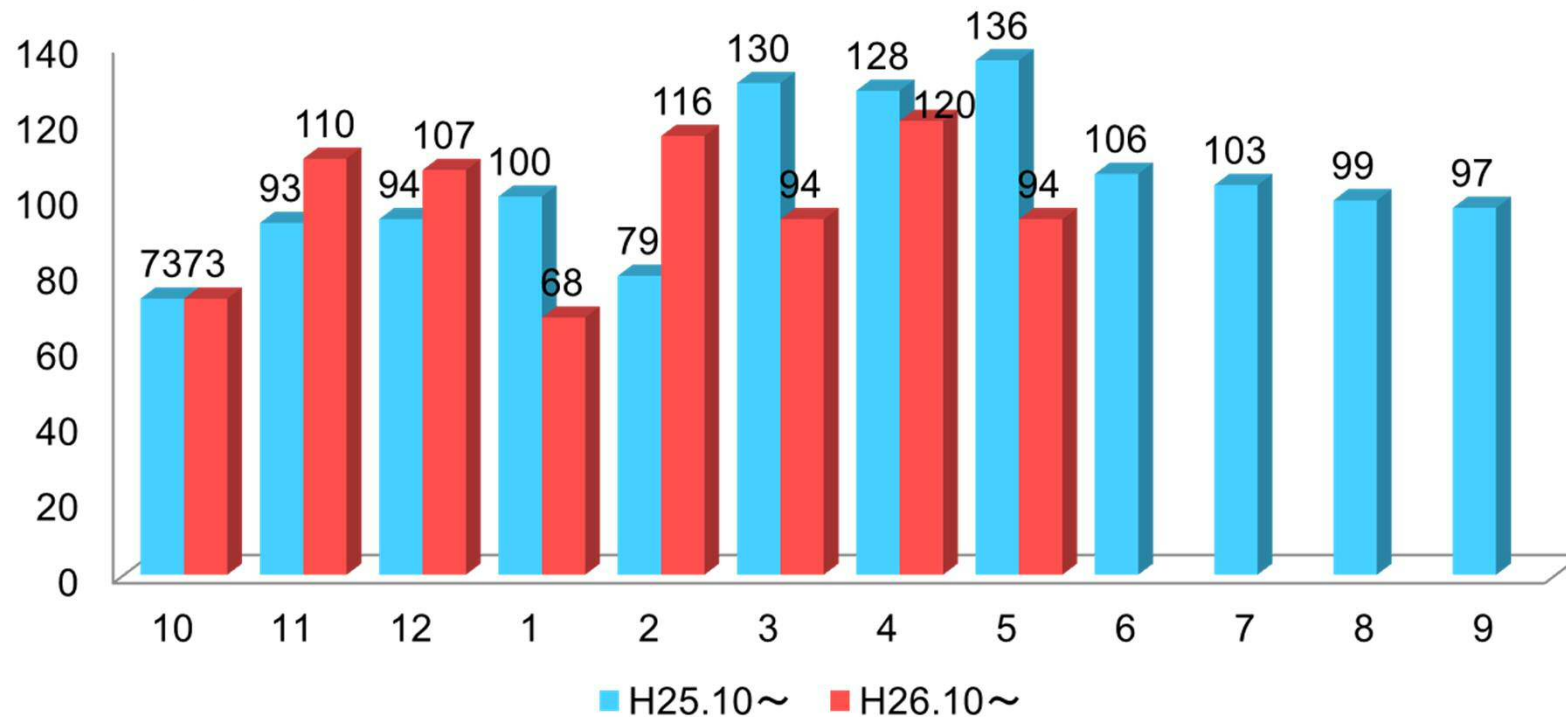
- ・道明～中代(戸次)～役場～さんふれあ・図書館
- ・月、水、金曜日 1日5便



- H25.10～H26.9合計:2,091人 平均乗車数1.9
- H26.10～H27.5合計:1,169人 平均乗車数2.2

# 乗車人員推移(南部循環線)

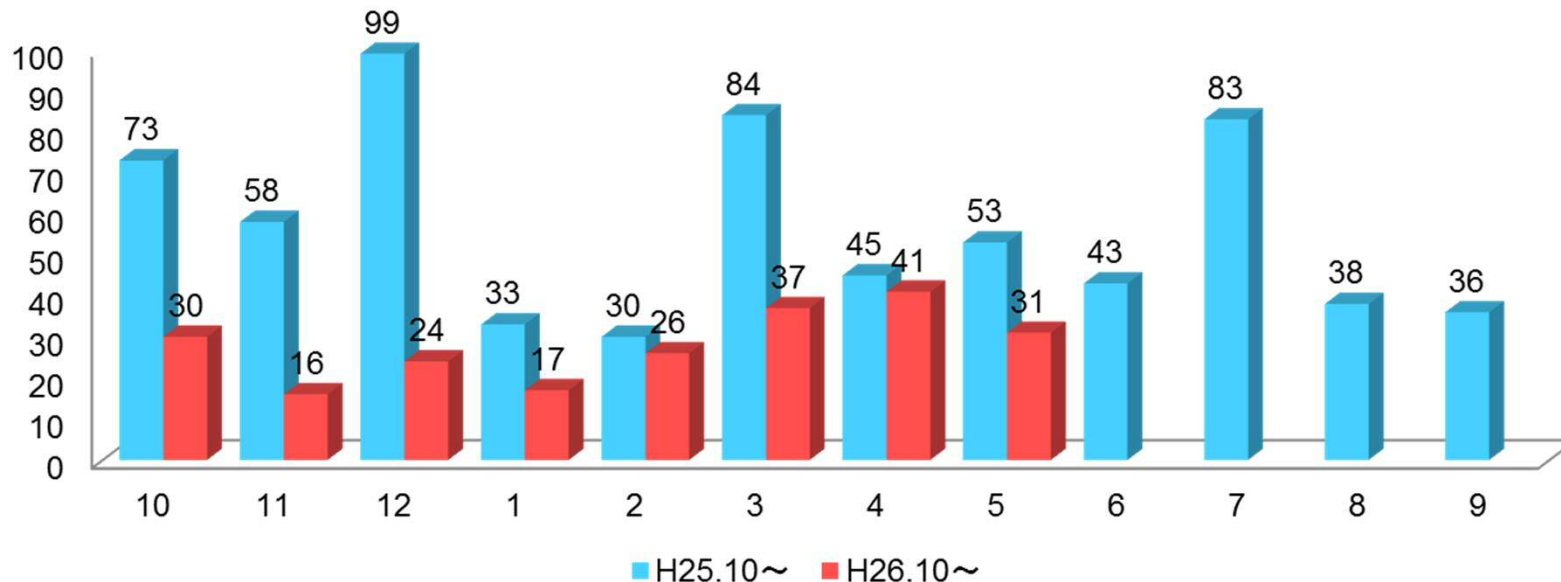
- ・井口～(津久礼、光団地)～役場～さんふれあ・図書館
- ・日、火、木曜日 1日5便



- H25.10～H26.9合計：1,238人 平均乗車数1.1
- H26.10～H27.5合計： 782人 平均乗車数1.5

# 乗車人員推移(北部循環線)

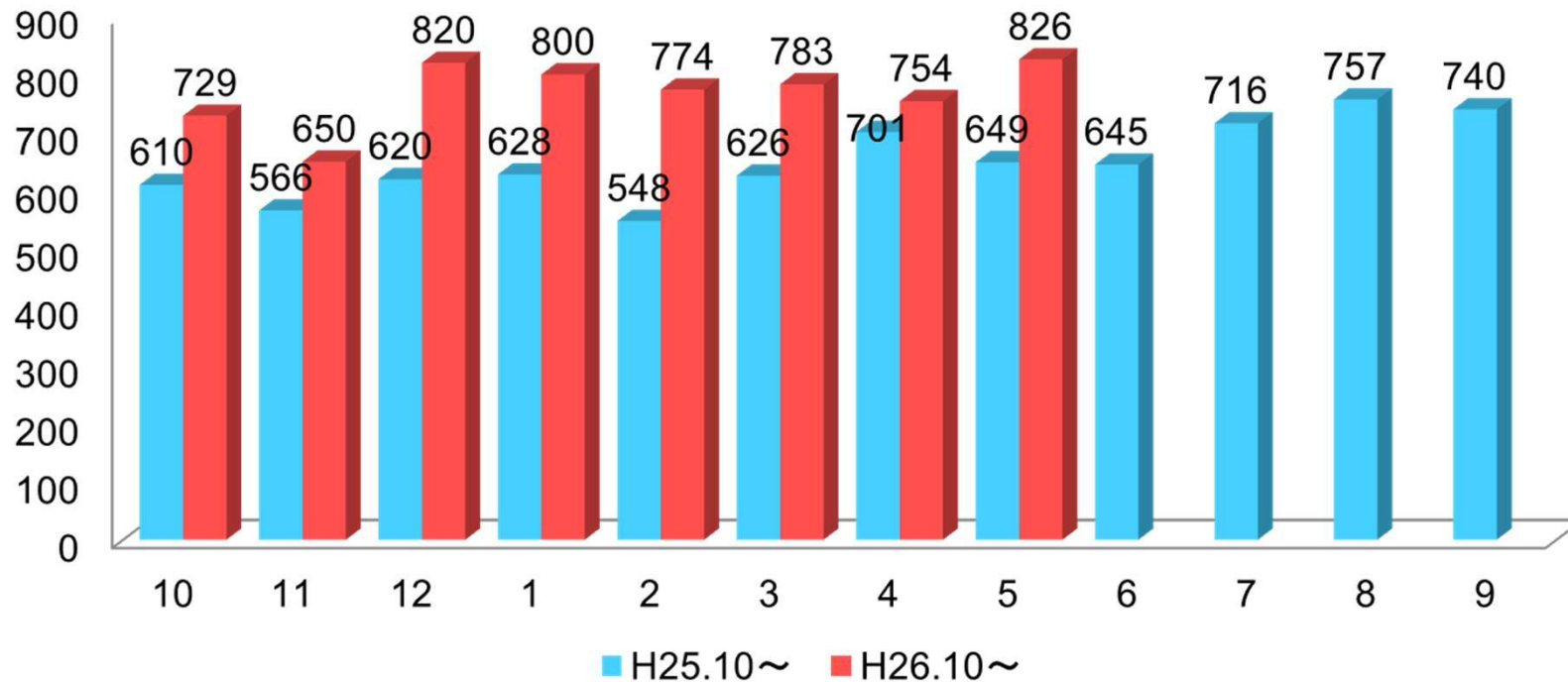
- (東) 役場～古閑原～さんふれあ・図書館
- (西) 杉並台～鉄砲小路～さんふれあ・図書館
- 月、水、金曜日 1日各2便(計4便)



- H25.10～H26.9合計:675人 平均乗車数0.7
- H26.10～H27.5合計:222人 平均乗車数0.5

# 乗車人員推移(西部線)

- ・向陽台～光の森～さんふれあ・図書館
- ・月、水、金曜日 1日6便



- H25.10～H26.9合計:7,806人 平均乗車数8.3
- H26.10～H27.5合計:6,136人 平均乗車数9.8



# 利用促進について

- 回数券購入者に特典  
回数券1冊にさんふれあのさんさん湯半額入浴券を1枚配布(平成27年5月から)
- バスロケーションシステム「いまココ」を導入  
パソコンやスマートフォンなどからバスの現在地や運行状況が分かるシステム(平成27年4月から)

URL : <http://www.bl-imagoco.com/index.php>

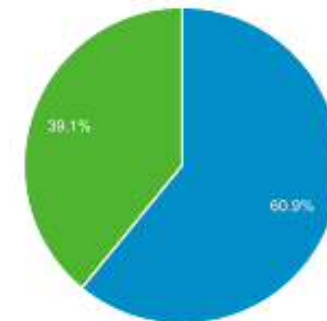


# バスロケーションシステム「いまココ」

## ■ 5月26日～6月21日までの利用実績



■ New Visitor ■ Returning Visitor



# 路線バス再編の影響

- 廃止となる路線沿線では、公共交通機関が巡回バスのみとなる
- 巡回バスは、路線バス(国庫補助対象地域間幹線バス)と接続することで、国庫補助を受けていたが、路線再編に伴い廃止となるため、平成28年度から国庫補助対象外となる

# 10月改正内容

10月の改正は、利用者の声や運行状況に応じた変更止め、路線バス再編の影響を注視していく

## 【改正内容】

1. バス停の新設
2. ダイヤ調整



# バス停の新設

- 西部線  
武蔵ヶ丘団地内のほととステーション前



※現在の路線上にあるため、ルート変更はない

# ダイヤ調整

- 西部線  
午前中に1往復増便  
(北部循環線が1時間程度遅くなる)

	8	9	10	11	12	13	14	15	16	17	
改正案		西部① 0 30 40	西部② 10 20 50	西部① 0 29 40 57	北部東 10 40 50 20	北部西	北部東 5 34 45 2	北部西 15 45 0 30	西部②	西部①	西部② 15 45
現在		西部① 10 50	北部東 40		西部② 0 50	西部① 30	北部東 10	北部西 0 50	西部②	西部①	西部② 15

- ダイヤ調整  
バス停の新規設置・移設や、他の公共交通機関との連携に関する調整を行う

---

# 今後の巡回バスについて

- 今年は、路線バスの再編が予定されているため、影響を注視しつつ、利用状況を精査し、見直しを行う
- 見直しを行う際は、他の交通手段についても検討する