

病後児保育室 『こあら』『ゆーかり』



《病気回復期にあるお子さまをお預かり致します》

【 利用要件 】

- ✿ 対象児童 菊陽町及び熊本市在住の方・菊陽町に勤務地がある方の
生後6ヶ月から小学校6年生までの病気回復期のお子さま
- ✿ 開所時間 《こあら》 《ゆーかり》
(祝日・年末年始を除く) ・月曜日～金曜日/午前8時～午後6時 ・月曜日～金曜日/午前8時～午後6時
・土曜日 /午前8時～午後4時30分 ・土曜日はありません
- ✿ 利用定員 各保育室で最大5名までで、病気は2種類まで
- ✿ 対象となる病気 かせ・インフルエンザ・胃腸炎・水痘・手足口病・おたふくかせ
ヘルパンギーナ・溶連菌感染症・アデノウイルス感染症など

※はしか・RSウイルス感染症はお預かりできません。また、症状によっては預かれない時があります。

【 登録から利用までの流れ 】



【 持ってくるもの 】

- ① 病後児保育連絡票
- ② 利用申請書 兼 同意書
- ③ 健康保険証のコピー
- ④ 子ども医療受給者証のコピー
- ⑤ 処方薬・薬の説明書
- ⑥ 着替え・オムツ・おしり拭き
- ⑦ お昼ご飯・飲み物・おやつ (3歳未満は2回分)
*ミルク持参の方は、ほ乳瓶も持参ください。
- ⑧ ビニール袋 2~3枚
*洗濯物や使用済オムツを入れます
- ⑨ 大きめのバスタオル (睡眠時のシーツ用)



【 利 用 料 金 】

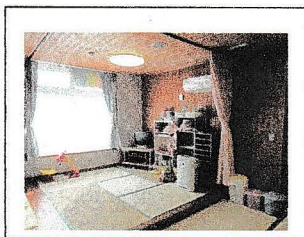
	利用時間	利用料金		
		未就園児	保育園・幼稚園児	小学生
町内に住所を有する方	5時間未満	1,000円	500円	1,000円
	5時間以上	2,000円	1,000円	2,000円
町内に勤務場所を有する方 熊本市在住の方	5時間未満	1,000円	1,000円	1,000円
	5時間以上	2,000円	2,000円	2,000円

【 利 用 す る 上 で の お 願 い 】

- ◆ やむを得ずキャンセルする時は、必ず当日の**午前7時**までに、菊陽町社会福祉協議会のホームページ (<http://swkikuyo.or.jp/>) 予約をした保育室のキャンセルフォームにご連絡ください。
- ◆ 利用時間は必ずお守りください。
- ◆ お預かり中に症状が悪化した場合は、お迎えをお願いすることがありますので、連絡がいつでも取れる連絡先をお知らせください。
- ◆ 利用料金のお支払いは当日お願いします。

《こあら》

菊陽町武蔵ヶ丘北1丁目 6-34
ふれあい交流福祉支援センター内
☎ 096-337-6876



《ゆーかり》

菊陽町津久礼 868-5
菊陽中部クリニック 2階
☎ 096-237-7785

