

グループホーム

GIC(はるる)

R2年1月

法人名	株式会社 GIC		
事業名	共同生活支援事業		
所在地	〒861-1204 熊本県菊池市泗水町永834番4		
連絡先	電話番号	0968-26-6222	担当者
	FAX番号	0968-26-6333	
URL	http://www.araki.ne.jp/GIC/sub3.html		
定員	7名	家賃	32,000円
空室	1名	バリアフリー	無
主たる対象者	知的・精神	その他	外部サービス利用型



地域生活支援事業 新 保 (ぶん)

R2年1月

法人名	社会福祉法人 菊愛会		
事業名	共同生活支援事業		
所在地	〒861-1331 熊本県菊池市隈府315		
連絡先	電話番号	0968-41-4777	担当者
	FAX番号	0968-41-4778	
URL	http://www.warabigakuen.or.jp/services/s12.html		
定員	6名	家賃	20,000円
空室	無	バリアフリー	無
主たる対象者	知的	その他	介護サービス包括型



R2年1月

地域生活支援事業 仮 (かた)

写真 (しょうら)

法人名	社会福祉法人 菊愛会		
事業名	共同生活支援事業		
所在地	〒861-1331 熊本県菊池市隈府315		
連絡先	電話番号	0968-41-4777	担当者
	FAX番号	0968-41-4778	
URL	http://www.warabigakuen.or.jp/services/s12.html		
定員	6名	家賃	19,000円
空室	無	バリアフリー	無
主たる対象者	知的	その他	介護サービス包括型



R2年1月

地域生活支援事業 仮 (しょうら)

法人名	社会福祉法人 菊愛会		
事業名	共同生活支援事業		
所在地	〒861-1331 熊本県菊池市隈府315		
連絡先	電話番号	0968-41-4777	担当者
	FAX番号	0968-41-4778	
URL	http://www.warabigakuen.or.jp/services/s12.html		
定員	5名	家賃	20,000円
空室	無	バリアフリー	無
主たる対象者	知的	その他	介護サービス包括型



地域活動拠点新築 仮 (別棟)

R2年1月

写真 (しょこら)

法人名	社会福祉法人 菊愛会			
事業名	共同生活支援事業			
所在地	〒861-1331 熊本県菊池市隈府315			
連絡先	電話番号	0968-41-4777	担当者	藤木
	FAX番号	0968-41-4778		
URL	http://www.warabigakuen.or.jp/services/s12.html			
定員	5名	家賃	18,000円	
空室	無	バリアフリー	有	
主たる対象者	知的	その他	介護サービス包括型	



地域活動拠点新築 仮 (別棟)

R2年1月

写真 (しょこら)

法人名	社会福祉法人 菊愛会			
事業名	共同生活支援事業			
所在地	〒861-1331 熊本県菊池市隈府315			
連絡先	電話番号	0968-41-4777	担当者	藤木
	FAX番号	0968-41-4778		
URL	http://www.warabigakuen.or.jp/services/s12.html			
定員	5名	家賃	24,000円	
空室	無	バリアフリー	有	
主たる対象者	知的	その他	介護サービス包括型	



地域支援新 仮 (24号)

R2年1月
写真 (しょこら)

法人名	社会福祉法人 菊愛会		
事業名	共同生活支援事業		
所在地	〒861-1331 熊本県菊池市隈府315		
連絡先	電話番号	0968-41-4777	担当者
	FAX番号	0968-41-4778	
URL	http://www.warabigakuen.or.jp/services/s12.html		
定員	2名	家賃	15,000円
空室	無	パワフル リー	無
主たる対象者	知的	その他	介護サービス包括型



地域支援新 仮 (16号)

R2年1月
写真 (しょこら)

法人名	社会福祉法人 菊愛会		
事業名	共同生活支援事業		
所在地	〒861-1331 熊本県菊池市隈府315		
連絡先	電話番号	0968-41-4777	担当者
	FAX番号	0968-41-4778	
URL	http://www.warabigakuen.or.jp/services/s12.html		
定員	5名	家賃	20,000円
空室	無	パワフル リー	無
主たる対象者	知的	その他	介護サービス包括型



地域生活支援事業 仮（菊池）

R2年1月
写真（しょこら）

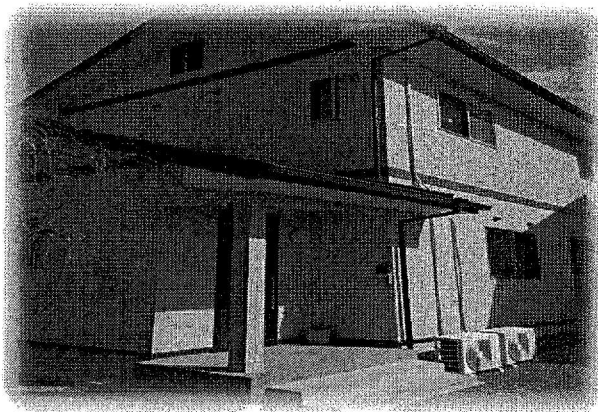
法人名	社会福祉法人 菊愛会		
事業名	共同生活支援事業		
所在地	〒861-1331 熊本県菊池市隈府315		
連絡先	電話番号	0968-41-4777	担当者 藤木
	FAX番号	0968-41-4778	
URL	http://www.warabigakuen.or.jp/services/s12.html		
定員	4名	家賃	20,000円
空室	無	パワースタンプ リー	無
主たる対象者	知的	その他	介護サービス包括型



地域生活支援事業 仮（菊池）

R2年1月
写真（しょこら）

法人名	社会福祉法人 菊愛会		
事業名	共同生活支援事業		
所在地	〒861-1331 熊本県菊池市隈府315		
連絡先	電話番号	0968-41-4777	担当者 藤木
	FAX番号	0968-41-4778	
URL	http://www.warabigakuen.or.jp/services/s12.html		
定員	4名	家賃	15,000円
空室	無	パワースタンプ リー	無
主たる対象者	知的	その他	介護サービス包括型



R2年1月

地域活動新 結方 (別冊)

法人名	社会福祉法人 菊愛会		
事業名	共同生活支援事業		
所在地	〒861-1324 熊本県菊池市野間口488-13		
連絡先	電話番号	0968-25-3811	担当者 緒方 隆
	FAX番号	0968-25-3812	
URL	http://www.warabigakuen.or.jp/services/s20.html		
定員	5名	家賃	24,000円
空室	無	バリアフリー	有
主たる対象者	知的	その他	介護サービス包括型



R2年1月

地域活動新 結方 (別冊)

法人名	社会福祉法人 菊愛会		
事業名	共同生活支援事業		
所在地	〒861-1324 熊本県菊池市野間口488-13		
連絡先	電話番号	0968-25-3811	担当者 緒方 隆
	FAX番号	0968-25-3812	
URL	http://www.warabigakuen.or.jp/services/s20.html		
定員	5名	家賃	24,000円
空室	無	バリアフリー	有
主たる対象者	知的	その他	介護サービス包括型



地域支援新 施設 (託児)

法人名	社会福祉法人 菊愛会		
事業名	共同生活支援事業		
所在地	〒861-1324 熊本県菊池市野間口488-13		
連絡先	電話番号	0968-25-3811	担当者
	FAX番号	0968-25-3812	
URL	http://www.warabigakuen.or.jp/services/s20.html		
定員	5名	家賃	24,000円
空室	無	バリアフリー	有
主たる対象者	知的	その他	介護サービス包括型



R2年1月

地域支援新 施設 (託児)

法人名	社会福祉法人 菊愛会		
事業名	共同生活支援事業		
所在地	〒861-1324 熊本県菊池市野間口488-13		
連絡先	電話番号	0968-25-3811	担当者
	FAX番号	0968-25-3812	
URL	http://www.warabigakuen.or.jp/services/s20.html		
定員	5名	家賃	24,000円
空室	無	バリアフリー	有
主たる対象者	知的	その他	介護サービス包括型



R2年1月

菊池有働病院(コスモス荘)

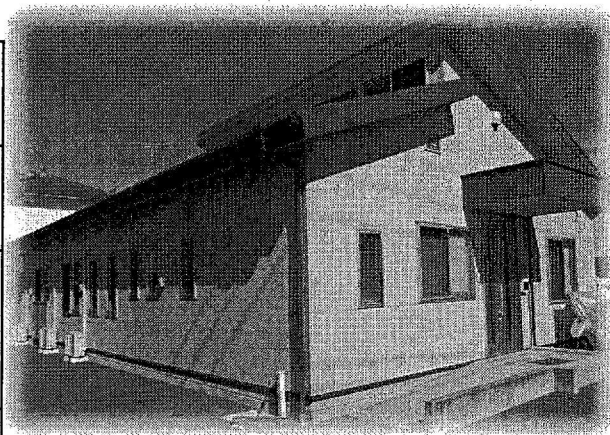
法人名	医療法人 有働会		
事業名	共同生活支援事業		
所在地	〒861-1304 熊本県菊池市深川433		
連絡先	電話番号	0968-25-3146	担当者
	FAX番号	0968-25-2696	
URL	http://www.kikuchi-udo.jp/		
定員	5名	家賃	20,000円
空室	無	バリアフリー	無
主たる対象者	精神	その他	外部サービス利用型



R2年1月

菊池有働病院(コスモス荘2)

法人名	医療法人 有働会		
事業名	共同生活支援事業		
所在地	〒861-1304 熊本県菊池市深川433		
連絡先	電話番号	0968-25-3146	担当者
	FAX番号	0968-25-2696	
URL	http://www.kikuchi-udo.jp/		
定員	5名	家賃	20,000~24,000円
空室	無	バリアフリー	有
主たる対象者	精神	その他	外部サービス利用型



R2年1月

サニーサイド(さくら)

法人名	社会福祉法人 友朋会		
事業名	共同生活支援事業		
所在地	〒861-1213 熊本県菊池市泗水町南田島 1846-2		
連絡先	電話番号	0968-38-4448	担当者 村上 美保
	FAX番号	0968-38-2850	
URL	http://www.sunny-side.or.jp/		
定員	6名	家賃	20,000円
空室	1室	バリアフリー	有
主たる対象者	知的	その他	介護サービス包括型



R2年1月

サニーサイド(のぼら)

法人名	社会福祉法人 友朋会		
事業名	共同生活支援事業		
所在地	〒861-1213 熊本県菊池市泗水町南田島 1846-1		
連絡先	電話番号	0968-38-4448	担当者 村上 美保
	FAX番号	0968-38-2850	
URL	http://www.sunny-side.or.jp/		
定員	5名	家賃	20,000円
空室	1室	バリアフリー	有
主たる対象者	知的	その他	介護サービス包括型



R2年1月

サニーサイド(わかば)

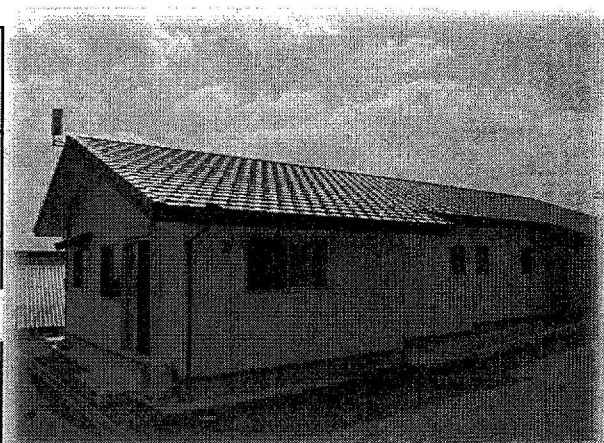
法人名	社会福祉法人 友朋会		
事業名	共同生活支援事業		
所在地	〒861-1213 熊本県菊池市洒水町南田島 1926-1		
連絡先	電話番号	0968-38-4448	担当者
	FAX番号	0968-38-2850	
URL	http://www.sunny-side.or.jp/		
定員	4名	家賃	20,000円
空室	1室	バリアフリー	有
主たる対象者	知的	その他	介護サービス包括型



R2年1月

居屋敷の里(きずな)

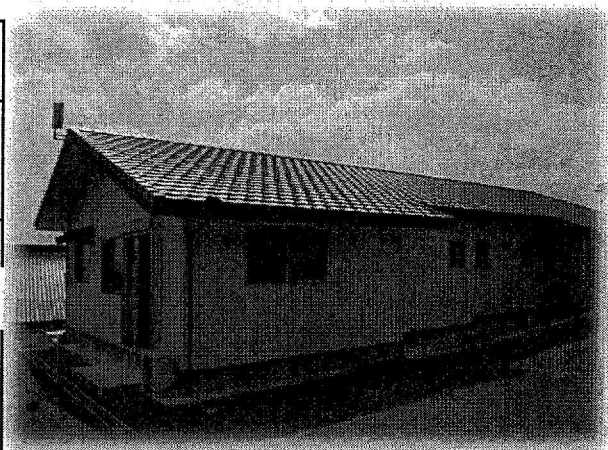
法人名	社会福祉法人 七城福祉会		
事業名	共同生活支援事業		
所在地	〒861-1367 熊本県菊池市七城町流川 421		
連絡先	電話番号	0968-24-5210	担当者
	FAX番号	0968-24-5277	
URL	http://www.kumamoto-idwi.net/information/homes/view/5		
定員	3名	家賃	15,000円
空室	無	バリアフリー	有
主たる対象者	知的	その他	介護サービス包括型



R2年1月

居屋敷の里(きずな)

法人名	社会福祉法人 七城福社会		
事業名	共同生活支援事業		
所在地	〒861-1367 熊本県菊池市七城町辺田 420-1		
連絡先	電話番号	0968-24-5210	担当者
	FAX番号	0968-24-5277	
URL	http://www.kumamoto-idwi.net/information/homes/view/5		
定員	5名	家賃	10,000円~15,000円
空室	無	バリアフリー	有
主たる対象者	知的	その他	介護サービス包括型



R2年1月

居屋敷の里(トトロの森ホーム)

法人名	社会福祉法人 七城福社会		
事業名	共同生活支援事業		
所在地	〒861-1367 熊本県菊池市七城町流川 392		
連絡先	電話番号	0968-24-5210	担当者
	FAX番号	0968-24-5277	
URL	http://www.kumamoto-idwi.net/information/homes/view/5		
定員	5名	家賃	10,000円~15,000円
空室	1名	バリアフリー	有
主たる対象者	知的	その他	介護サービス包括型



R2年1月

居屋敷の里(七城ホーム)

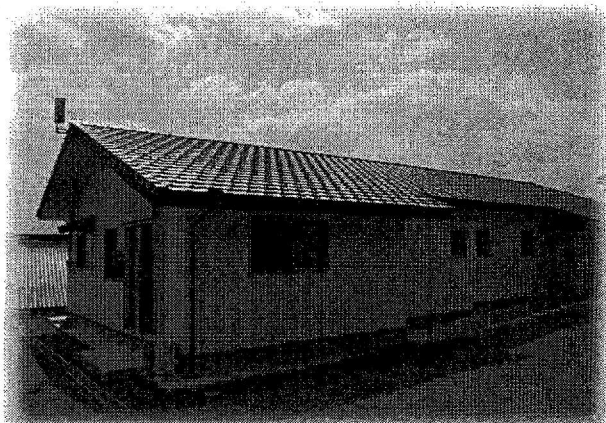
法人名	社会福祉法人 七城福祉会		
事業名	共同生活支援事業		
所在地	〒861-1367 熊本県菊池市七城町流川 392		
連絡先	電話番号	0968-24-5210	担当者
	FAX番号	0968-24-5277	
URL	http://www.kumamoto-idwi.net/information/homes/view/5		
定員	6名	家賃	10,000円~15,000円
空室	無	バリアフリー	有
主たる対象者	知的	その他	介護サービス包括型



R2年1月

居屋敷の里(菊池ホーム)

法人名	社会福祉法人 七城福祉会		
事業名	共同生活支援事業		
所在地	〒861-1367 熊本県菊池市七城町辺田 420-1		
連絡先	電話番号	0968-24-5210	担当者
	FAX番号	0968-24-5277	
URL	http://www.kumamoto-idwi.net/information/homes/view/5		
定員	5名	家賃	10,000円~15,000円
空室	無	バリアフリー	有
主たる対象者	知的	その他	介護サービス包括型



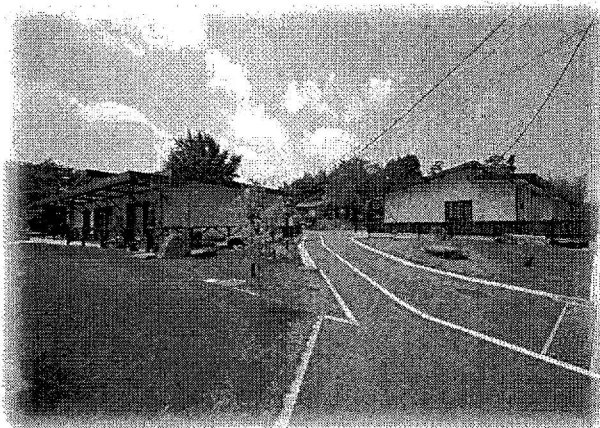
野々島亭園(のぞみホーム)

法人名	社会福祉法人 愛火の会				
事業名	共同生活支援事業				
所在地	〒861-1103 熊本県合志市野々島丸内 2774-4				
連絡先	電話番号	096-242-6811			
	FAX番号	096-242-6813		担当者	土井 章平
URL	http://www.nonoshima.jp/info/				
定員	6名		家賃	16,000円	
空室	0名		バリアフリー	無	
主たる対象者	知的		その他	介護サービス包括型	

白鳩園(さくら西館)

R2年1月

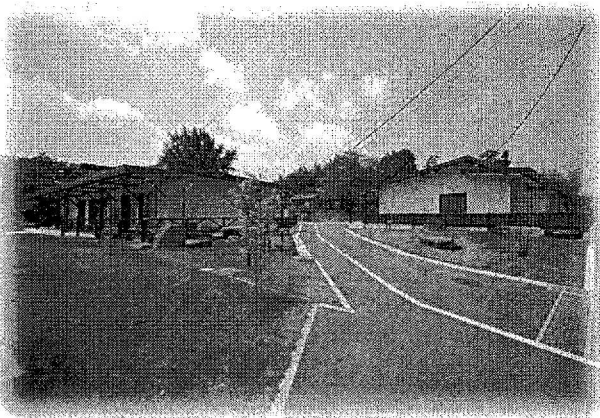
法人名	社会福祉法人 山紫会		
事業名	共同生活支援事業		
所在地	〒861-1104 熊本県合志市御代志722-1		
連絡先	電話番号	096-242-0115	担当者
	FAX番号	096-242-0699	
URL	http://www.sanshikaikikukaen.or.jp/shirohato/		
定員	8名	家賃	28,000円
空室	東・西合わせて16室のうち7室	バリアフリー	有
主たる対象者	身体・知的・精神	その他	外部サービス利用型



白鳩園(さくら東館)

R2年1月

法人名	社会福祉法人 山紫会		
事業名	共同生活支援事業		
所在地	〒861-1104 熊本県合志市御代志722-1		
連絡先	電話番号	096-242-0115	担当者
	FAX番号	096-242-0699	
URL	http://www.sanshikaikikukaen.or.jp/shirohato/		
定員	8名	家賃	28,000円
空室	東・西合わせて16室のうち7室	バリアフリー	有
主たる対象者	身体・知的・精神	その他	外部サービス利用型



ササカケ（けずかけ）

R2年1月

法人名	社会福祉法人共生福祉会				
事業名	共同生活支援事業				
所在地	〒861-1115 熊本県合志市豊岡 2000-1653				
連絡先	電話番号	096-248-7273			
	FAX番号	096-248-7274			
URL	http://www.kyoseifukushi.or.jp/			担当者	岡崎 民
定員	5名		家賃	20,000円	
空室	無		バリアフリー	無	
主たる対象者	知的・精神		その他	外部サービス利用型	

ササカケ（個室）

R2年1月

法人名	社会福祉法人共生福祉会				
事業名	共同生活支援事業				
所在地	〒861-1115 熊本県合志市豊岡 2000-1653				
連絡先	電話番号	096-248-7273			
	FAX番号	096-248-7274			
URL	http://www.kyoseifukushi.or.jp/			担当者	岡崎 民
員	10名		家賃	19,000円	
空室	無		バリアフリー	無	
主たる対象者	知的・精神		その他	外部サービス利用型	