

## 令和6年度「菊陽町通学路交通安全プログラム」に基づく通学路等合同点検箇所一覧

【菊陽中部小学校】 令和6年5月13日（月）午前7時から

【令和6年9月30日現在】

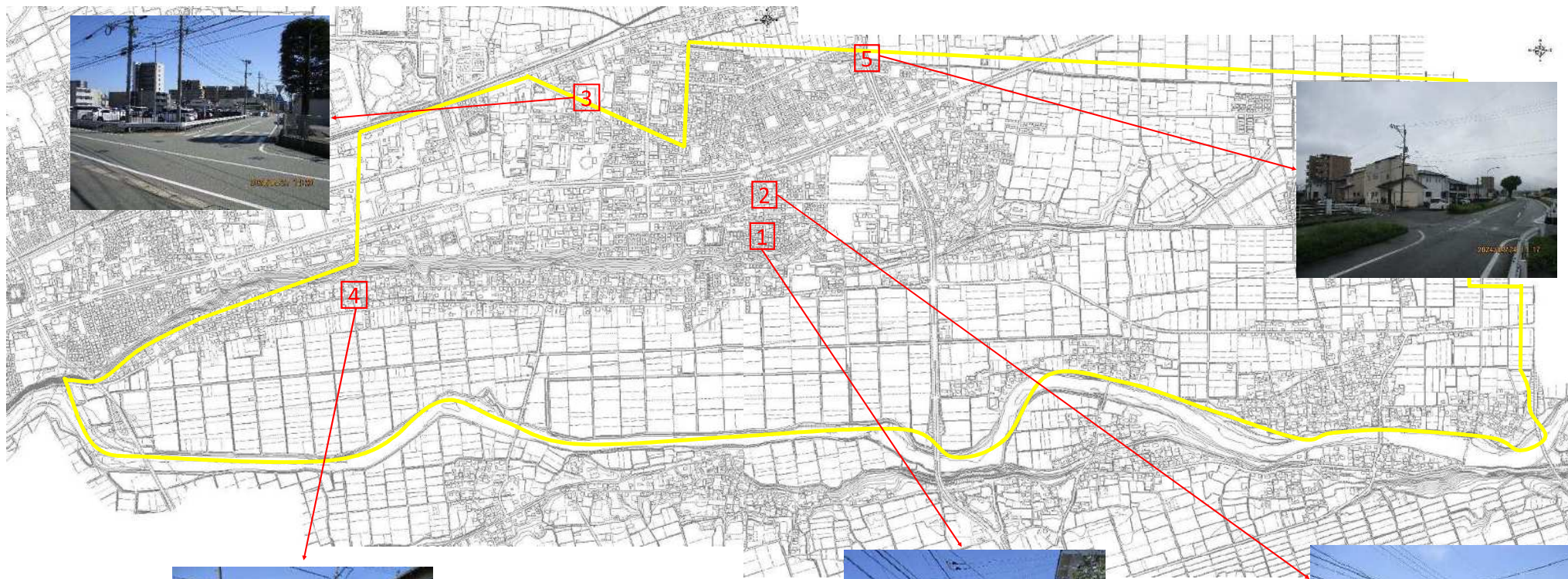
番号	地図番号	路線名	危険箇所	状況	学校からの要望	対策の内容	対策の進捗状況
1	1	町道宮ノ上団地1号線	山口歯科医院から南下する道路	登校時は登校班で整然と歩いているが、下校時は友達同士でふざけたりして肩を押し合ったり急に走りだしたりして危険でハラハラすることがある。車が離合すると接触するほど近い。	●ゾーン30や一方通行などの交通規制 【学校】児童への登下校時の安全指導（特に下校） 【地域】地域の方の応援、保護者による見守り	【警察】ゾーン30や一方通行の規制は難しいので、まずは調査を行い、速度規制などの検討を行う。 【危機管理防災課】「速度落とせ」などの看板の設置、破損しているカーブミラーを交換する。	【警察】調査検討の結果、平均速度が30km/h台のため、速度規制は実施しない。 【危機管理防災課】 ・破損したカーブミラー交換済み ・「通学路注意」看板×3設置済み
2	2	町道宮ノ上団地2号線	山口歯科医院交差点付近	磯部ハイツの駐車場端が土手状になっており、バイパス側から横断した後土手を歩いて飛び降りるのを見かける。車に接触しそうで雨の日は特に危険と感じる。	●ゾーン30や一方通行などの交通規制 【学校】児童への登下校時の安全指導（特に下校） 【地域】地域の方の応援、保護者による見守り	【警察】横断歩道の塗り直しを検討する。 【建設課】外側線上の道路鋸設置については、歩行者や自転車のつまづきや乗り上げの危険もあるため、設置は見送る。 【危機管理防災課】交通安全教室で、横断歩道の渡り方などの講習を行う。	【警察】上申中 【建設課】無し 【危機管理防災課】6/12に交通安全教室を実施済 【学校】登校時は毎日職員が安全指導を行い、一斉に下校する際も可能な限り安全指導を行っている。

令和6年度「菊陽町通学路交通安全プログラム」に基づく通学路等合同点検箇所一覧

【菊陽中部小学校】 令和6年5月13日（月）午前7時から

【令和6年9月30日現在】

番号	地図番号	路線名	危険箇所	状況	学校からの要望	対策の内容	対策の進捗状況
3	5	町道菊陽空港線 町道下原25号線	県道209号線 下原・緑陽台境界の交差点	菊陽バイパスの裏道として朝の交通量が増えた。スピードを出している車も多い	・通学路もしくはそれに準ずるものを交差点の手前の道路に標示 ・横断歩道のカラー（緑色）表示 ・注意喚起の看板の設置	【警察】停止線の塗り直しを検討する。 【危機管理防災課】「通学路」の看板を設置する。 【建設課】路側帯のカラー舗装（グリーンベルト）を設置する。	【警察】上申中 【危機管理防災課】「通学路注意」看板×1設置済 【建設課】10月入札予定
4	3	町道南下原線	町道緑ヶ丘線旧57号線～入江理容店までの道路 阿蘇製薬駐車場付近三差路	通学時、交通量（通勤のため）が多く、なかにはスピードを上げて通行する車があり（狭い道路）きちんとした歩道など、三差路かつ、鋭角で見通しが悪いので、子どもには見通しが悪い	・歩道の新設 ・車道外側線のカラー舗装など	【警察】横断歩道の塗り直し、速度調査を行う。 【危機管理防災課】注意喚起の看板設置を設置する。 【建設課】路側帯のカラー舗装（グリーンベルト）及び交差点のカラー化（青枠）を設置する。	【警察】上申中 【危機管理防災課】「スピード落とせ」看板×3設置済
5	4	県道辛川鹿本線	県道138号と町道の変則十字路×印	朝夕の車の交通量が極めて多くなり、カラー舗装はされているが、1歩先んじた対応が必要と考える	・通学路もしくはそれに準ずるものを交差点の手前の道路に標示 ・横断歩道のカラー（緑色）表示。 現状は緑の側路帯がある	【熊本県】歩行者横断指導線、ラバーポールを設置する。路面表示「横断者注意」を行う。 【警察】パトロールを強化する。 【危機管理防災課】注意喚起の看板を設置する。 【建設課】ガードレールの危険箇所の補修を行う。	【熊本県】工事契約済 【危機管理防災課】「スピード落とせ」看板×1設置済 【建設課】補修工事実施済み



菊陽中部小学校