

令和6年度「菊陽町通学路交通安全プログラム」に基づく通学路等合同点検箇所一覧

【武蔵ヶ丘小学校】 令和6年5月15日（水）午前7時から

【令和6年9月30日現在】

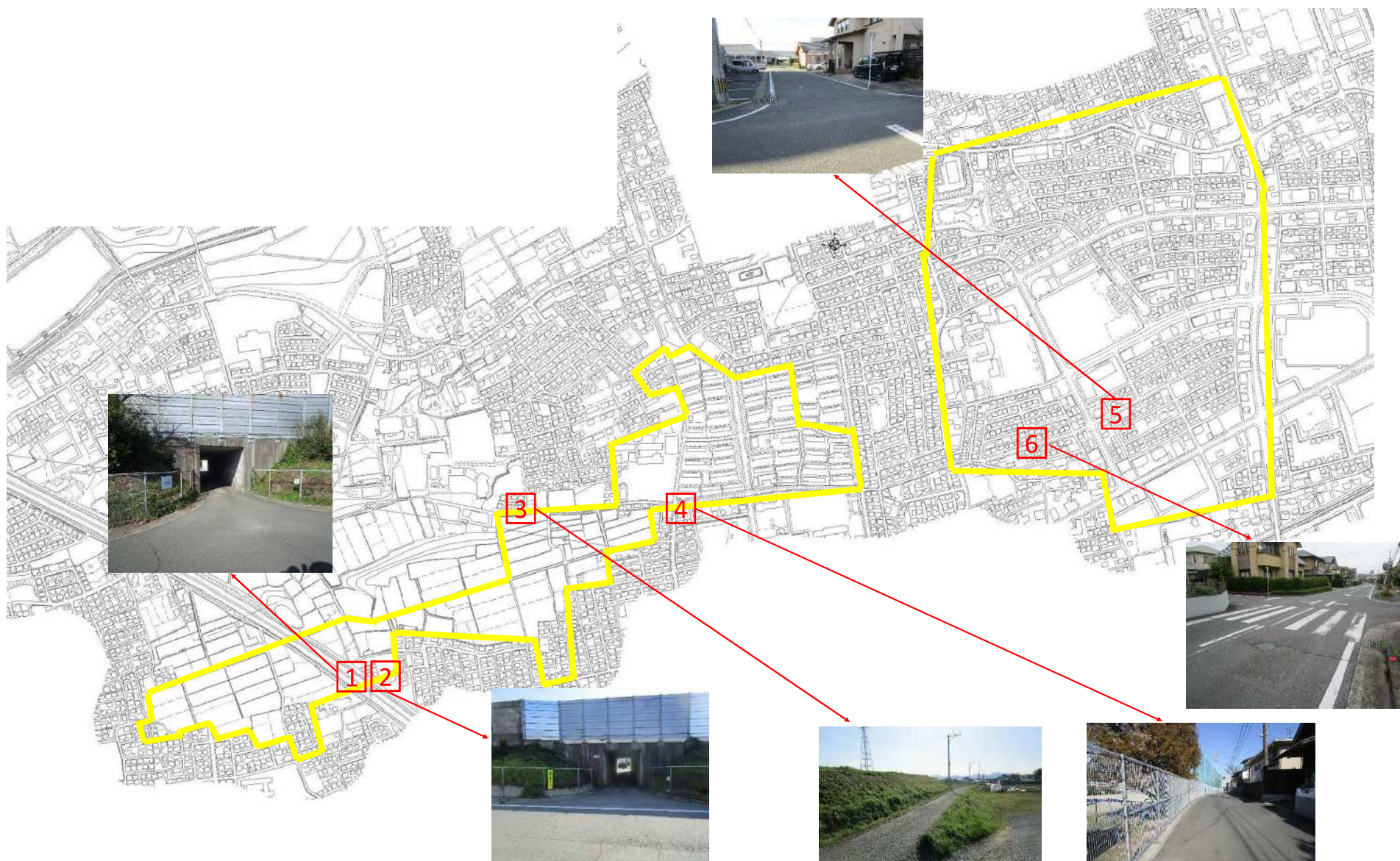
番号	地図番号	路線名	危険箇所	状況	学校からの要望	対策の内容	対策の進捗状況
1	4	町管理道路	武蔵ヶ丘小グラウンド南側道路	杉の本からの登校児童が多く、自動車や自転車も通る。 通学路であることが分かる道路へのカラー表示と通学路であることを示す看板	通学路の看板設置 道路のカラー舗装 自動車の時間帯進入禁止	【危機管理防災課】「通学路」の看板設置を検討する。 【建設課】車道外側線、グリーンベルト、路面表示を実施する。	【危機管理防災課】「通学路注意」看板×1設置済 【建設課】10月入札予定
2	3	町道八久保榎木線	町道八久保榎木線MAKOTO建設の近くの砂利道	児童55名（21%）〔令和5年5月1日現在〕が通学路として登校している。 未舗装で狭いため、自転車通学の学生も通行し混み合う。 蛇がよく出ると保護者から報告があり、通学路途中で不法投棄もあり危険である。	砂利道の舗装 通学路のカラー表示 不法投棄の解消	【危機管理防災課】状況に応じて、注意喚起の看板の設置を検討する。 【建設課】早急な対応として、砂利の補充を行う。舗装については、周辺の状況を確認し、検討する。	【危機管理防災課】「通学路注意」看板×2設置済 【建設課】碎石の補充済
3	1	町道高速側道1号線	津久礼西部地区（高速道西側地区）	高速道西側から武蔵ヶ丘小に通学する際、防犯上問題多い	通学路の利用徹底 楠小への区域外就学（←自治会の方の意見）	【危機管理防災課】カーブミラーの付属品の撤去を行う。 【建設課】交差点を青枠（T字）にカラー舗装する。	【危機管理防災課】撤去済 【建設課】10月入札予定
4	2	町道高速側道1号線	町道高速道側道1号線	トンネルが狭くて危険 トンネルの出入り口は見通しが悪い 横断歩道がない	不審者注意等の看板の設置 高架下トンネル内の照明の設置 NEXCOに連絡（危機管理防災課）	【危機管理防災課】照明は年度内に設置予定。注意喚起の看板設置を検討する。 【建設課】交差点の青枠（カラー化）を実施する。	【危機管理防災課】 ・照明は12月補正予算確保後に設置予定。 ・看板は設置検討中 【建設課】10月入札予定

令和6年度「菊陽町通学路交通安全プログラム」に基づく通学路等合同点検箇所一覧

【武蔵ヶ丘小学校】 令和6年5月15日（水）午前7時から

【令和6年9月30日現在】

番号	地図番号	路線名	危険箇所	状況	学校からの要望	対策の内容	対策の進捗状況
5	5	町道光の森37号線	光の森1～5丁目	住宅内を抜け道とした通過車両の増加	車道外側線の塗り直し 交差点のカラー化 児童飛び出し注意等の看板設置・警察巡回等	<p>【警察】周辺を巡回し、横断歩道や停止線の塗り直しを通学路を重点的に行う。</p> <p>【危機管理防災課】「通学路注意」の看板設置を検討する。</p> <p>【建設課】現地確認後、車道外側線の塗り直しを実施する。交差点のカラー化については、通学路を確認し、効果的な箇所を検討する。併せて、視覚障がい者誘導ブロックの補修を行う。</p>	<p>【警察】調査を行い、上申する。</p> <p>【危機管理防災課】「通学路注意」、「交差点注意」看板を自治会長に交付し設置依頼済み</p> <p>【建設課】10月入札予定誘導ブロックは、随時補修。</p>
6	6	町道光の森3号線	光の森1町内道路	通勤車両等がスピードを出しているため大変危険である。	横断歩道の塗り直し ゾーン30の検討	<p>【警察】現地調査を行い、速度規制を検討する。</p> <p>【危機管理防災課】自治会から依頼があれば、注意喚起の看板を提供する。</p> <p>【建設課】横断歩道のカラー化、交差点表示の再設置を検討する。</p>	<p>【警察】調査し、対応を検討中。</p> <p>【危機管理防災課】自治会長へ配付済</p> <p>【建設課】10月入札予定</p>



武蔵ヶ丘小学校